

結核管理図

平成22年

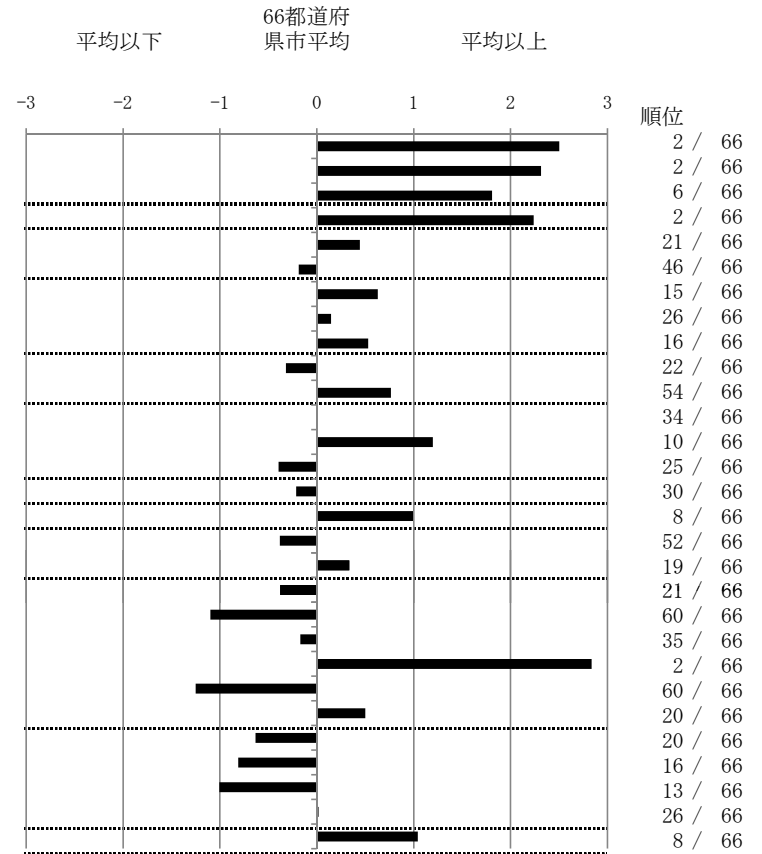
M11

名古屋市

		単位	指標値	66都道府 県市平均	基準化 偏差	
人口						
新登録者数						
罹患率(10万対)						
年末活動性結核者数						
有病率(10万対)						
年末総登録数						
蔓延状況	1	全結核罹患率	10万対	31.45	17.34	2.50
	2	喀痰塗抹陽性肺結核罹患率	10万対	12.50	6.73	2.31
	3	結核死亡率	10万対	2.65	1.63	1.81
潜在性結核感染症	4	潜在性結核感染症治療対象者届出率	10万対	7.11	3.42	2.24
患者背景	5	新登録中外国籍割合	%	4.63	3.66	0.44
	6	新登録中65歳以上割合	%	62.22	64.05	-0.19
患者発見 発見の遅れ	7	発病～初診2か月以上割合	%	20.25	15.85	0.63
	8	初診～診断1か月以上割合	%	23.76	22.75	0.15
	9	発病～診断3か月以上割合	%	21.21	17.34	0.53
接触者健診	10	新肺結核中接触者健診発見割合	%	3.99	3.39	0.32
	11	新登録患者1名あたり接触者健診実施数	延人数	3.93	6.81	-0.76
診断	12	新登録中肺外結核割合	%	22.61	22.63	0.00
	13	新肺結核中再治療割合	%	11.43	8.09	1.20
	14	新肺結核中菌陽性割合	%	86.21	84.32	0.40
治療	15	新全結核80歳未満中Z含む4剤処方割合	%	78.57	77.06	0.21
入院期間	16	前年登録肺結核退院者入院期間中央値	日	86.00	68.64	0.99
治療期間	17	前年全結核治療完遂継続者治療期間中央値	日	253.00	263.08	-0.38
	18	年末活動性全結核中2年以上治療割合	%	2.54	2.10	0.33
治療成績	19	肺喀塗陽性初回コホート治療成功割合	%	54.37	51.33	0.38
	20	肺喀塗陽性初回コホート死亡割合	%	15.08	20.52	-1.10
	21	肺喀塗陽性初回コホート失敗脱落割合	%	4.37	4.88	-0.17
	22	肺喀塗陽性初回コホート転出割合	%	8.73	2.58	2.84
	23	肺喀塗陽性初回コホート12か月超治療割合	%	5.16	11.01	-1.25
	24	肺喀塗陽性初回コホート判定不能割合	%	12.30	9.68	0.50
情報管理	25	新肺有症状中発見遅れ期間把握割合	%	80.10	66.09	0.63
	26	新肺結核中培養等検査結果把握割合	%	91.11	78.75	0.81
	27	新肺培養陽性中薬剤感受性結果把握割合	%	84.16	65.50	1.01
	28	年末総登録中病状不明割合	%	13.26	13.08	0.02
その他	29	年末活動性全結核中生活保護割合	%	11.86	6.47	1.04

- 3. 結核死亡率は人口動態による。
- 11. この指標値は前年の成績であり、接触者健診実施数は地域保健・健康増進事業報告の定期外健診実施総数より抜粋した。
- 16. 前年の新登録肺結核患者で登録時入院患者が対象である。
- 17. 前年の新登録患者で登録時入院または外来の患者が対象である。
- 19～24. 前年の新登録喀痰塗抹陽性肺結核初回治療患者が対象である。

指定都市別掲66都道府県市版



グラフと偏差の符号が逆： 順位は指標値
指標値番号：10, 11, 14, 15, 19, 25, 26, 27 による降順位