

結核管理図

平成23年

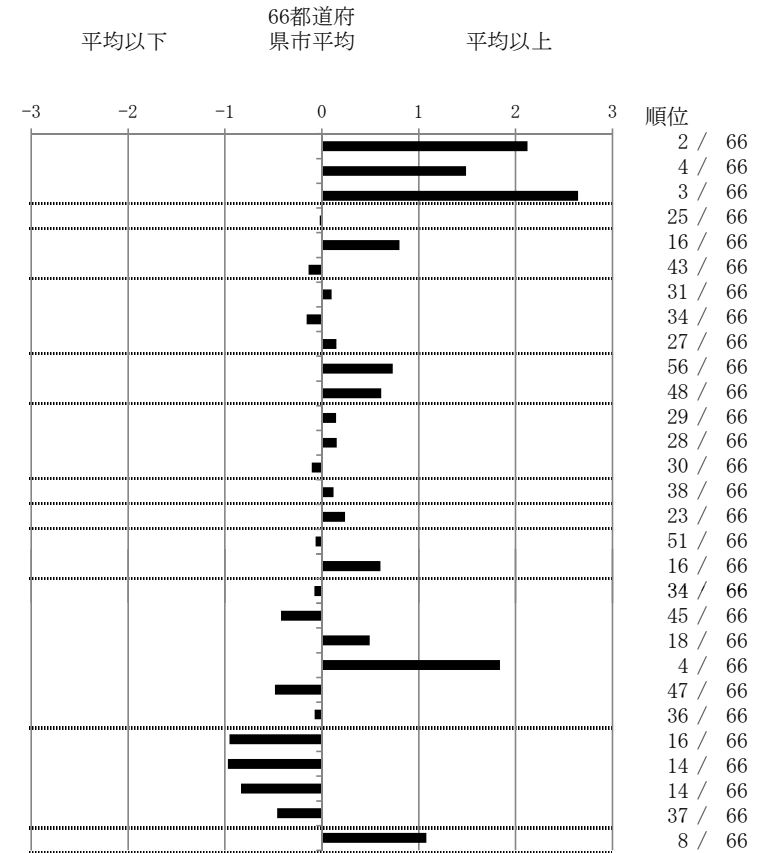
M11

名古屋市

		単位	指標値	66都道府 県市平均	基準化 偏差
人口	2,266,517				
新登録者数	637				
罹患率(10万対)	28.1				
年末活動性結核者数	503				
有病率(10万対)	22.2				
年末総登録数	1,504				
蔓延状況	1 全結核罹患率	10万対	28.10	16.97	2.12
	2 喀痰塗抹陽性肺結核罹患率	10万対	9.84	6.41	1.49
	3 結核死亡率	10万対	3.31	1.70	2.65
潜在性結核感染症	4 潜在性結核感染症治療対象者届出率	10万対	7.72	7.81	-0.02
患者背景	5 新登録中外国籍割合	%	5.65	3.72	0.80
	6 新登録中65歳以上割合	%	63.74	64.97	-0.14
患者発見 発見の遅れ	7 発病～初診2か月以上割合	%	18.49	17.79	0.10
	8 初診～診断1か月以上割合	%	22.46	23.47	-0.16
	9 発病～診断3か月以上割合	%	19.45	18.27	0.15
接触者健診	10 新肺結核中接触者健診発見割合	%	2.29	4.54	-0.73
	11 新登録患者1名あたり接触者健診実施数	延人数	4.28	6.36	-0.61
診断	12 新登録中肺外結核割合	%	24.49	23.74	0.15
	13 新肺結核中再治療割合	%	8.11	7.68	0.15
	14 新肺結核中菌陽性割合	%	83.99	83.50	0.10
治療 化療	15 新全結核80歳未満中2含む4剤処方割合	%	75.87	76.84	-0.12
入院期間	16 前年登録肺結核退院者入院期間中央値	日	72.00	67.97	0.24
治療期間	17 前年全結核治療完遂継続者治療期間中央値	日	265.00	266.35	-0.07
	18 年末活動性全結核中2年以上治療割合	%	2.58	1.77	0.60
治療成績	19 肺喀塗陽性初回コホート治療成功割合	%	51.01	50.39	0.08
	20 肺喀塗陽性初回コホート死亡割合	%	20.65	23.09	-0.42
	21 肺喀塗陽性初回コホート失敗脱落割合	%	4.86	3.44	0.49
	22 肺喀塗陽性初回コホート転出割合	%	5.67	2.35	1.84
	23 肺喀塗陽性初回コホート12か月超治療割合	%	7.69	10.18	-0.48
	24 肺喀塗陽性初回コホート判定不能割合	%	10.12	10.55	-0.08
情報管理	25 新肺有症状中発見遅れ期間把握割合	%	87.46	66.77	0.95
	26 新肺結核中培養等検査結果把握割合	%	93.56	79.04	0.97
	27 新肺培養陽性中薬剤感受性結果把握割合	%	81.59	65.71	0.83
	28 年末総登録中病状不明割合	%	7.45	11.95	-0.46
その他	29 年末活動性全結核中生活保護割合	%	11.93	6.34	1.08

- 3. 結核死亡率は人口動態による。
- 11. この指標値は前年の成績であり、接触者健診実施数は地域保健・健康増進事業報告の定期外健診実施総数より抜粋した。
- 16. 前年の新登録肺結核患者で登録時入院患者が対象である。
- 17. 前年の新登録患者で登録時入院または外来の患者が対象である。
- 19～24. 前年の新登録喀痰塗抹陽性肺結核初回治療患者が対象である。

指定都市別掲66都道府県市版



グラフと偏差の符号が逆： 順位は指標値による降順位

指標値番号：10, 11, 14, 15, 19, 25, 26, 27