

結核管理図

平成23年

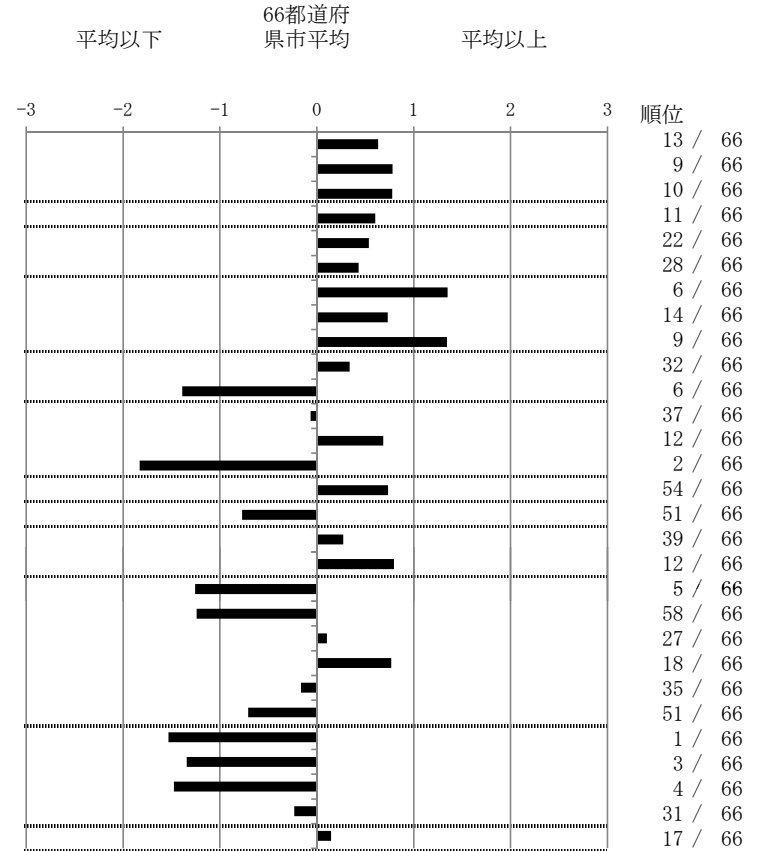
M12

京都市

		単位	指標値	66都道府 県市平均	基準化 偏差
人口	1,473,416				
新登録者数	299				
罹患率(10万対)	20.3				
年末活動性結核者数	211				
有病率(10万対)	14.3				
年末総登録数	682				
蔓延状況	1 全結核罹患率	10万対	20.29	16.97	0.63
	2 喀痰塗抹陽性肺結核罹患率	10万対	8.21	6.41	0.78
	3 結核死亡率	10万対	2.17	1.70	0.78
潜在性結核感染症	4 潜在性結核感染症治療対象者届出率	10万対	10.32	7.81	0.60
患者背景	5 新登録中外国籍割合	%	5.02	3.72	0.54
	6 新登録中65歳以上割合	%	68.90	64.97	0.43
患者発見 発見の遅れ	7 発病～初診2か月以上割合	%	27.12	17.79	1.35
	8 初診～診断1か月以上割合	%	28.25	23.47	0.73
	9 発病～診断3か月以上割合	%	28.81	18.27	1.34
接触者健診	10 新肺結核中接触者健診発見割合	%	3.49	4.54	-0.34
	11 新登録患者1名あたり接触者健診実施数	延人数	11.09	6.36	1.39
診断	12 新登録中肺外結核割合	%	23.41	23.74	-0.06
	13 新肺結核中再治療割合	%	9.61	7.68	0.69
	14 新肺結核中菌陽性割合	%	92.14	83.50	1.83
治療	15 新全結核80歳未満中Z含む4剤処方割合	%	70.95	76.84	-0.74
入院期間	16 前年登録肺結核退院者入院期間中央値	日	55.00	67.97	-0.77
治療期間	17 前年全結核治療完遂継続者治療期間中央値	日	272.00	266.35	0.27
	18 年末活動性全結核中2年以上治療割合	%	2.84	1.77	0.79
治療成績	19 肺喀塗陽性初回コホート治療成功割合	%	60.75	50.39	1.25
	20 肺喀塗陽性初回コホート死亡割合	%	15.89	23.09	-1.24
	21 肺喀塗陽性初回コホート失敗脱落割合	%	3.74	3.44	0.10
	22 肺喀塗陽性初回コホート転出割合	%	3.74	2.35	0.77
	23 肺喀塗陽性初回コホート12か月超治療割合	%	9.35	10.18	-0.16
	24 肺喀塗陽性初回コホート判定不能割合	%	6.54	10.55	-0.71
情報管理	25 新肺有症状中発見遅れ期間把握割合	%	100.00	66.77	1.53
	26 新肺結核中培養等検査結果把握割合	%	99.13	79.04	1.34
	27 新肺培養陽性中薬剤感受性結果把握割合	%	93.81	65.71	1.47
	28 年末総登録中病状不明割合	%	9.68	11.95	-0.23
その他	29 年末活動性全結核中生活保護割合	%	7.11	6.34	0.15

- 3. 結核死亡率は人口動態による。
- 11. この指標値は前年の成績であり、接触者健診実施数は地域保健・健康増進事業報告の定期外健診実施総数より抜粋した。
- 16. 前年の新登録肺結核患者で登録時入院患者が対象である。
- 17. 前年の新登録患者で登録時入院または外来の患者が対象である。
- 19～24. 前年の新登録肺結核初回治療患者が対象である。

指定都市別掲66都道府県市版



グラフと偏差の符号が逆：  
指標値番号：10, 11, 14, 15, 19, 25, 26, 27

順位は指標値  
による降順位