

結核管理図

平成24年

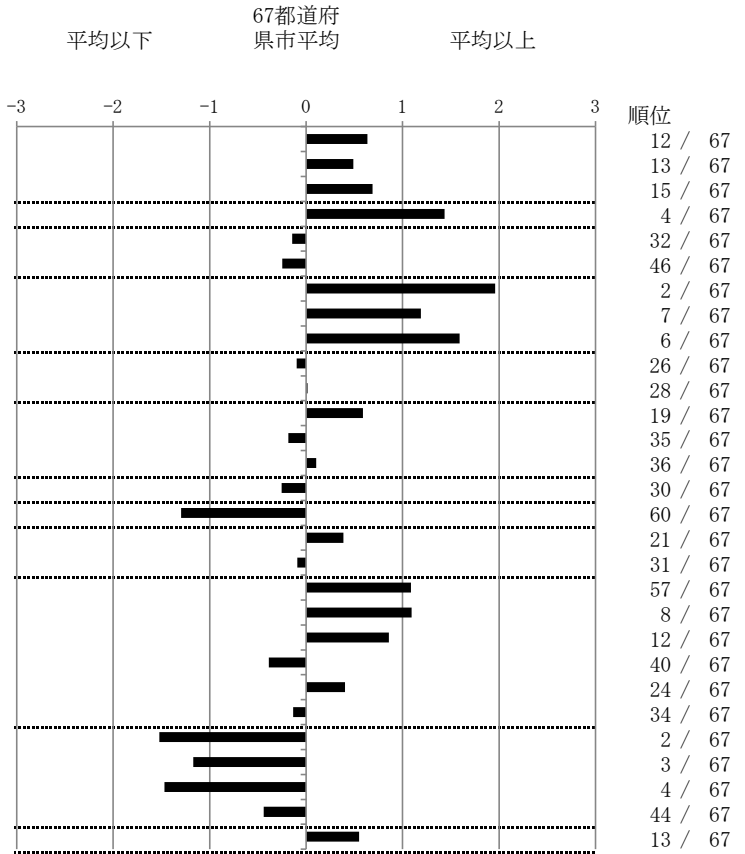
M12

京都市

		単位	指標値	67都道府 県市平均	基準化 偏差	
人口			1,472,578			
新登録者数			282			
罹患率(10万対)			19.2			
年末活動性結核者数			216			
有病率(10万対)			14.7			
年末総登録数			621			
蔓延状況	1	全結核罹患率	10万対	19.15	15.92	0.64
	2	喀痰塗抹陽性肺結核罹患率	10万対	7.20	6.11	0.49
	3	結核死亡率	10万対	2.04	1.64	0.69
潜在性結核感染症	4	潜在性結核感染症治療対象者届出率	10万対	10.93	6.88	1.44
患者背景	5	新登録中外国出生者割合	%	4.26	4.71	-0.14
	6	新登録中65歳以上割合	%	64.89	67.00	-0.25
患者発見 発見の遅れ	7	発病～初診2か月以上割合	%	30.00	17.10	1.96
	8	初診～診断1か月以上割合	%	29.38	21.67	1.19
	9	発病～診断3か月以上割合	%	28.75	17.44	1.59
接触者健診	10	新肺結核中接触者健診発見割合	%	4.39	4.12	0.10
	11	新登録患者1名あたり接触者健診実施数	延人数	9.32	9.40	-0.02
診断	12	新登録中肺外結核割合	%	27.30	24.42	0.59
	13	新肺結核中再治療割合	%	5.85	6.32	-0.18
	14	新肺結核中菌陽性割合	%	85.37	85.85	-0.11
治療	15	新全結核80歳未満中Zを含む4剤処方割合	%	79.78	78.03	0.25
入院期間	16	前年登録肺結核退院者入院期間中央値	日	47.00	65.10	-1.30
治療期間	17	前年全結核治療完遂継続者治療期間中央値	日	274.00	265.24	0.39
	18	年末活動性全結核中2年以上治療割合	%	1.39	1.52	-0.09
治療成績	19	肺喀塗陽性初回コホート治療成功割合	%	38.83	48.62	-1.09
	20	肺喀塗陽性初回コホート死亡割合	%	31.07	24.26	1.09
	21	肺喀塗陽性初回コホート失敗脱落割合	%	6.80	4.10	0.86
	22	肺喀塗陽性初回コホート転出割合	%	1.94	2.92	-0.39
	23	肺喀塗陽性初回コホート12か月超治療割合	%	12.62	10.69	0.40
	24	肺喀塗陽性初回コホート判定不能割合	%	8.74	9.40	-0.13
情報管理	25	新肺有症状中発見遅れ期間把握割合	%	97.56	66.67	1.52
	26	新肺結核中培養等検査結果把握割合	%	99.02	82.46	1.17
	27	新肺培養陽性中薬剤感受性結果把握割合	%	95.06	64.06	1.47
	28	年末総登録中病状不明割合	%	19.48	25.83	-0.44
その他	29	年末活動性全結核中生活保護割合	%	9.26	6.52	0.55

- 3. 結核死亡率は人口動態による。
- 11. この指標値は前年の成績であり、接触者健診実施数は地域保健・健康増進事業報告の定期外健診実施総数より抜粋した。
- 16. 前年の新登録肺結核患者で登録時入院患者が対象である。
- 17. 前年の新登録患者で登録時入院または外来の患者が対象である。
- 19～24. 前年の新登録喀痰塗抹陽性肺結核初回治療患者が対象である。

指定都市別掲67都道府県市版



グラフと偏差の符号が逆：
 指標値番号：10, 11, 14, 15, 19, 25, 26, 27
 順位は指標値
 による降順位