

結核管理図

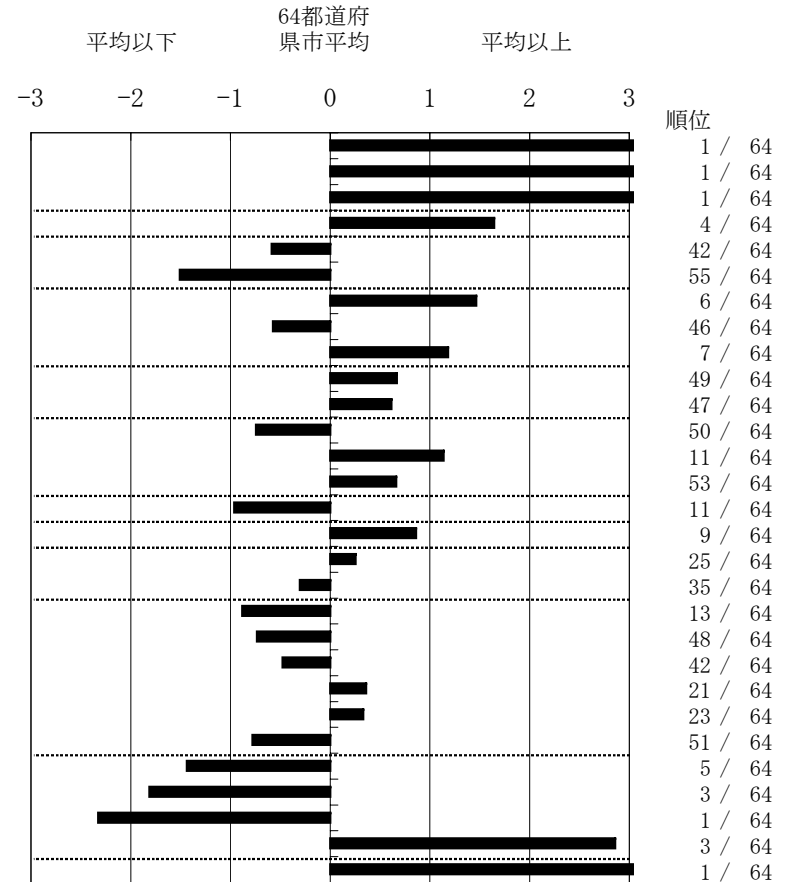
平成20年

M12

大阪市

	単位	指標値	64都道府 県市平均		基準化 偏差
			県市平均	偏差	
人口					
新登録者数					
罹患率(10万対)					
年末活動性結核者数					
有病率(10万対)					
年末総登録数					
<hr/>					
蔓延状況	1 全結核罹患率	10万対	50.64	18.49	5.20
	2 喀痰塗抹陽性肺結核罹患率	10万対	21.45	7.31	5.26
	3 結核死亡率	10万対	3.85	1.69	3.45
潜在性結核感染症	4 潜在性結核感染症治療対象者届出率	10万対	7.09	3.47	1.65
患者背景	5 新登録中外国籍割合	%	2.16	3.63	-0.59
	6 新登録中65歳以上割合	%	47.06	61.92	-1.51
患者発見 発見の遅れ	7 発病～初診2か月以上割合	%	25.75	16.76	1.46
	8 初診～診断1か月以上割合	%	16.42	20.36	-0.57
	9 発病～診断3か月以上割合	%	23.31	16.17	1.18
接触者健診	10 新肺結核中接触者健診発見割合	%	2.22	3.56	-0.67
	11 新登録患者1名あたり接触者健診実施数 延人数		2.02	2.76	-0.61
診断	12 新登録中肺外結核割合	%	19.36	22.89	-0.74
	13 新肺結核中再治療割合	%	11.82	8.18	1.14
	14 新肺結核中菌陽性割合	%	79.50	82.88	-0.66
治療	15 新全結核80歳未満中Z含む4剤処方割合	%	81.76	73.38	0.96
入院期間	16 前年登録肺結核退院者入院期間中央値	日	79.00	66.31	0.86
治療期間	17 前年全結核治療完遂継続者治療期間中央値	日	275.00	268.62	0.25
	18 年末活動性全結核中2年以上治療割合	%	2.12	2.65	-0.30
治療成績	19 肺喀塗陽性初回コホート治療成功割合	%	53.51	44.84	0.88
	20 肺喀塗陽性初回コホート死亡割合	%	16.39	19.95	-0.73
	21 肺喀塗陽性初回コホート失敗脱落割合	%	4.52	6.44	-0.48
	22 肺喀塗陽性初回コホート転出割合	%	3.51	2.74	0.36
	23 肺喀塗陽性初回コホート12か月超治療割合	%	14.05	12.40	0.33
	24 肺喀塗陽性初回コホート判定不能割合	%	8.03	13.63	-0.78
情報管理	25 新肺有症状中発見遅れ期間把握割合	%	96.73	64.86	1.44
	26 新肺結核中培養等検査結果把握割合	%	98.15	62.48	1.81
	27 新肺培養陽性中薬剤感受性結果把握割合	%	93.45	35.99	2.33
	28 年末総登録中病状不明割合	%	49.09	15.98	2.86
その他	29 年末活動性全結核中生活保護割合	%	29.63	5.81	5.05

指定都市別掲64都道府県市版



- 3. 結核死亡率は人口動態による。
- 11. この指標値は前年の成績であり、接触者検診実施数は地域保健・老人保健事業報告の定期外患者家族検診実施数より抜粋した。
- 16. 前年の新登録肺結核患者で登録時入院患者が対象である。
- 17. 前年の新登録患者で登録時入院または外来の患者が対象である。
- 19～24. 前年の新登録喀痰塗抹陽性肺結核初回治療患者が対象である。

グラフと偏差の符号が逆： 順位は指標値
指標値番号：10, 11, 14, 15, 19, 25, 26, 27 による降順位