

結核管理図

平成21年

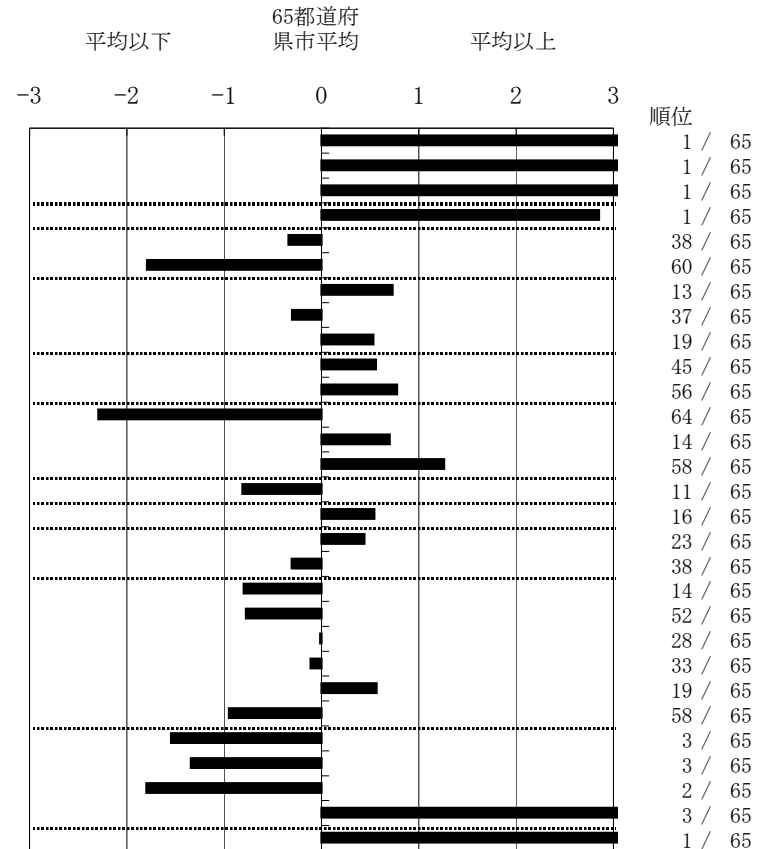
M12

大阪市

		単位	指標値	65都道府 県市平均	基準化 偏差
人口	2,661,700				
新登録者数	1,321				
罹患率(10万対)	49.6				
年末活動性結核者数	1,062				
有病率(10万対)	39.9				
年末総登録数	4,287				
<hr/>					
蔓延状況	1 全結核罹患率	10万対	49.63	18.00	5.39
	2 喀痰塗抹陽性肺結核罹患率	10万対	23.93	7.19	6.03
	3 結核死亡率	10万対	4.13	1.67	4.37
潜在性結核感染症	4 潜在性結核感染症治療対象者届出率	10万対	6.61	2.88	2.85
患者背景	5 新登録中外国籍割合	%	2.80	3.69	-0.34
	6 新登録中65歳以上割合	%	47.01	63.87	-1.79
患者発見 発見の遅れ	7 発病～初診2か月以上割合	%	21.85	17.15	0.73
	8 初診～診断1か月以上割合	%	19.49	21.47	-0.30
	9 発病～診断3か月以上割合	%	20.83	17.36	0.53
接触者健診	10 新肺結核中接触者健診発見割合	%	2.26	3.13	-0.56
	11 新登録患者1名あたり接触者健診実施数	延人数	4.17	7.81	-0.78
診断	12 新登録中肺外結核割合	%	12.87	23.32	-2.29
	13 新肺結核中再治療割合	%	10.51	8.02	0.70
	14 新肺結核中菌陽性割合	%	77.06	83.84	-1.26
治療	15 新全結核80歳未満中Z含む4剤処方割合	%	83.23	76.31	0.81
入院期間	16 前年登録肺結核退院者入院期間中央値	日	78.00	69.35	0.54
治療期間	17 前年全結核治療完遂継続者治療期間中央値	日	275.00	266.08	0.44
	18 年末活動性全結核中2年以上治療割合	%	1.98	2.51	-0.30
治療成績	19 肺喀塗陽性初回コホート治療成功割合	%	55.15	47.96	0.80
	20 肺喀塗陽性初回コホート死亡割合	%	16.57	20.71	-0.78
	21 肺喀塗陽性初回コホート失敗脱落割合	%	5.25	5.29	-0.01
	22 肺喀塗陽性初回コホート転出割合	%	2.22	2.44	-0.11
	23 肺喀塗陽性初回コホート12か月超治療割合	%	14.95	12.10	0.56
	24 肺喀塗陽性初回コホート判定不能割合	%	5.86	11.50	-0.95
情報管理	25 新肺有症状中発見遅れ期間把握割合	%	98.67	63.99	1.55
	26 新肺結核中培養等検査結果把握割合	%	97.83	75.44	1.34
	27 新肺培養陽性中薬剤感受性結果把握割合	%	96.12	56.09	1.80
	28 年末総登録中病状不明割合	%	52.95	14.97	3.26
その他	29 年末活動性全結核中生活保護割合	%	31.17	6.33	4.92

- 3. 結核死亡率は人口動態による。
- 11. この指標値は前年の成績であり、接触者健診実施数は地域保健・健康増進事業報告の定期外健診実施総数より抜粋した。
- 16. 前年の新登録肺結核患者で登録時入院患者が対象である。
- 17. 前年の新登録患者で登録時入院または外来の患者が対象である。
- 19～24. 前年の新登録喀痰塗抹陽性肺結核初回治療患者が対象である。

指定都市別掲65都道府県市版



グラフと偏差の符号が逆：
指標値番号：10, 11, 14, 15, 19, 25, 26, 27

順位は指標値
による降順位