

結核管理図

平成23年

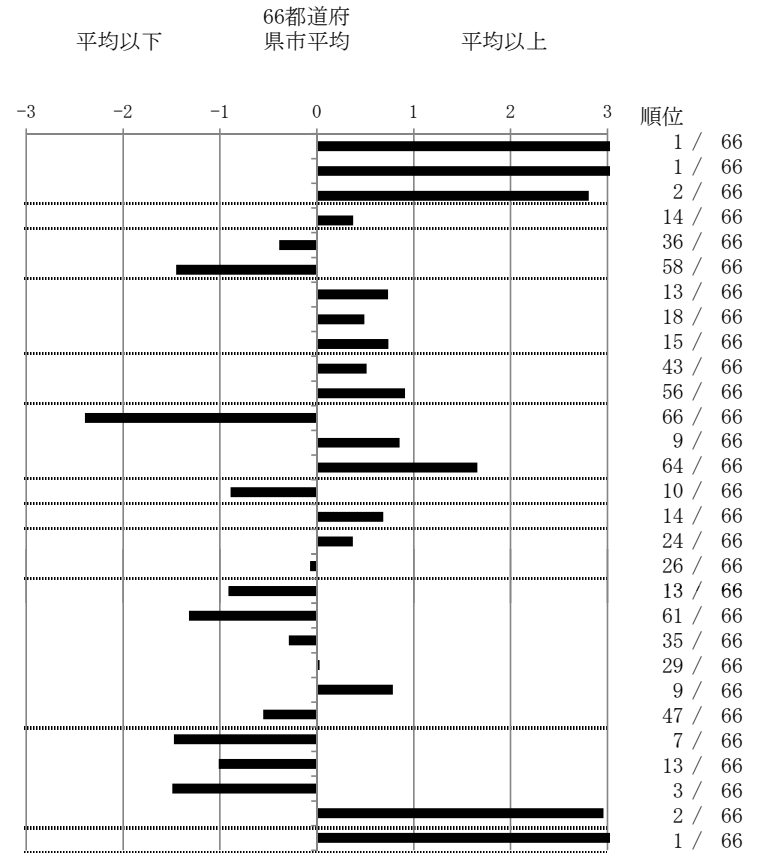
M13

大阪市

		単位	指標値	66都道府 県市平均	基準化 偏差
人口	2,670,579				
新登録者数	1,109				
罹患率(10万対)	41.5				
年末活動性結核者数	836				
有病率(10万対)	31.3				
年末総登録数	2,798				
蔓延状況	1 全結核罹患率	10万対	41.53	16.97	4.69
	2 喀痰塗抹陽性肺結核罹患率	10万対	18.61	6.41	5.30
	3 結核死亡率	10万対	3.41	1.70	2.81
潜在性結核感染症	4 潜在性結核感染症治療対象者届出率	10万対	9.36	7.81	0.37
患者背景	5 新登録中外国籍割合	%	2.80	3.72	-0.39
	6 新登録中65歳以上割合	%	51.76	64.97	-1.45
患者発見 発見の遅れ	7 発病～初診2か月以上割合	%	22.88	17.79	0.74
	8 初診～診断1か月以上割合	%	26.67	23.47	0.49
	9 発病～診断3か月以上割合	%	24.07	18.27	0.74
接触者健診	10 新肺結核中接触者健診発見割合	%	2.95	4.54	-0.51
	11 新登録患者1名あたり接触者健診実施数	延人数	3.27	6.36	-0.91
診断	12 新登録中肺外結核割合	%	11.45	23.74	-2.39
	13 新肺結核中再治療割合	%	10.08	7.68	0.85
	14 新肺結核中菌陽性割合	%	75.66	83.50	-1.66
治療 化療	15 新全結核80歳未満中Z含む4剤処方割合	%	83.98	76.84	0.89
入院期間	16 前年登録肺結核退院者入院期間中央値	日	79.50	67.97	0.69
治療期間	17 前年全結核治療完遂継続者治療期間中央値	日	274.00	266.35	0.37
	18 年末活動性全結核中2年以上治療割合	%	1.67	1.77	-0.07
治療成績	19 肺喀塗陽性初回コホート治療成功割合	%	57.92	50.39	0.91
	20 肺喀塗陽性初回コホート死亡割合	%	15.43	23.09	-1.32
	21 肺喀塗陽性初回コホート失敗脱落割合	%	2.61	3.44	-0.29
	22 肺喀塗陽性初回コホート転出割合	%	2.40	2.35	0.03
	23 肺喀塗陽性初回コホート12か月超治療割合	%	14.23	10.18	0.78
	24 肺喀塗陽性初回コホート判定不能割合	%	7.41	10.55	-0.55
情報管理	25 新肺有症状中発見遅れ期間把握割合	%	98.82	66.77	1.48
	26 新肺結核中培養等検査結果把握割合	%	94.20	79.04	1.01
	27 新肺培養陽性中薬剤感受性結果把握割合	%	94.13	65.71	1.49
	28 年末総登録中病状不明割合	%	40.92	11.95	2.96
その他	29 年末活動性全結核中生活保護割合	%	31.70	6.34	4.90

- 3. 結核死亡率は人口動態による。
- 11. この指標値は前年の成績であり、接触者健診実施数は地域保健・健康増進事業報告の定期外健診実施総数より抜粋した。
- 16. 前年の新登録肺結核患者で登録時入院患者が対象である。
- 17. 前年の新登録患者で登録時入院または外来の患者が対象である。
- 19～24. 前年の新登録喀痰塗抹陽性肺結核初回治療患者が対象である。

指定都市別掲66都道府県市版



グラフと偏差の符号が逆： 順位は指標値による降順位

指標値番号：10, 11, 14, 15, 19, 25, 26, 27