

結核管理図

平成24年

M13

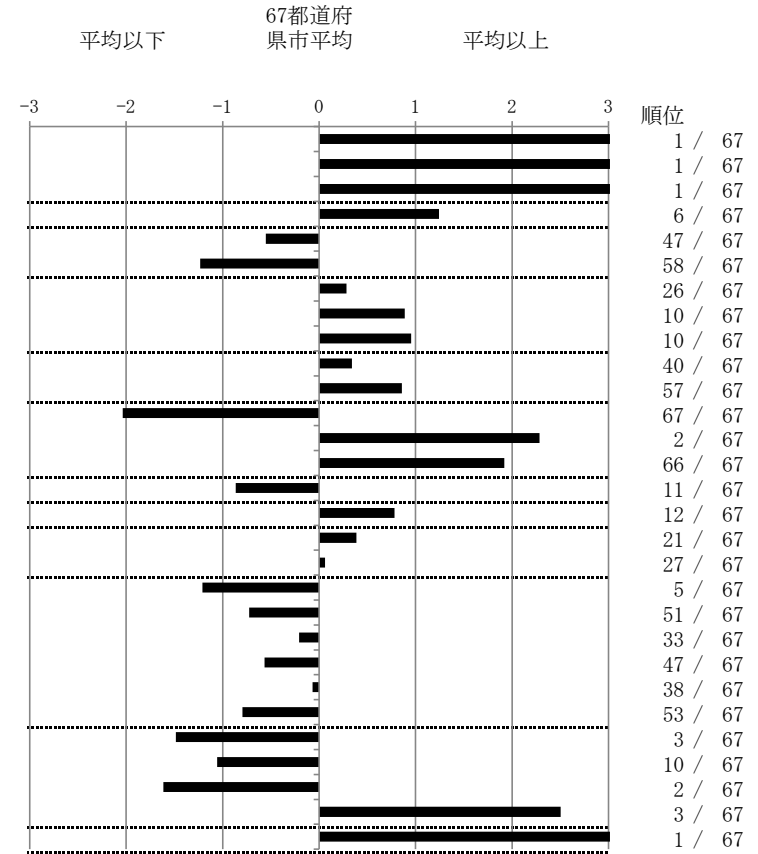
大阪市

人口	2,677,375
新登録者数	1,142
罹患率(10万対)	42.7
年末活動性結核者数	806
有病率(10万対)	30.1
年末総登録数	2,623

	単位	指標値	67都道府 県市平均	基準化 偏差	
蔓延状況	1 全結核罹患率	10万対	42.65	15.92	5.27
	2 喀痰塗抹陽性肺結核罹患率	10万対	19.12	6.11	5.86
	3 結核死亡率	10万対	3.51	1.64	3.27
潜在性結核感染症	4 潜在性結核感染症治療対象者届出率	10万対	10.38	6.88	1.24
患者背景	5 新登録中外国出生者割合	%	2.98	4.71	-0.55
	6 新登録中65歳以上割合	%	56.48	67.00	-1.23
患者発見 発見の遅れ	7 発病～初診2か月以上割合	%	18.98	17.10	0.28
	8 初診～診断1か月以上割合	%	27.43	21.67	0.89
	9 発病～診断3か月以上割合	%	24.23	17.44	0.95
接触者健診	10 新肺結核中接触者健診発見割合	%	3.17	4.12	-0.34
	11 新登録患者1名あたり接触者健診実施数	延人数	4.87	9.40	-0.86
診断	12 新登録中肺外結核割合	%	14.45	24.42	-2.03
	13 新肺結核中再治療割合	%	12.18	6.32	2.28
	14 新肺結核中菌陽性割合	%	76.97	85.85	-1.92
治療	15 新全結核80歳未満中Z含む4剤処方割合	%	83.99	78.03	0.86
入院期間	16 前年登録肺結核退院者入院期間中央値	日	76.00	65.10	0.78
治療期間	17 前年全結核治療完遂継続者治療期間中央値	日	274.00	265.24	0.39
	18 年末活動性全結核中2年以上治療割合	%	1.61	1.52	0.06
治療成績	19 肺喀塗陽性初回コホート治療成功割合	%	59.51	48.62	1.21
	20 肺喀塗陽性初回コホート死亡割合	%	19.75	24.26	-0.72
	21 肺喀塗陽性初回コホート失敗脱落割合	%	3.46	4.10	-0.21
	22 肺喀塗陽性初回コホート転出割合	%	1.48	2.92	-0.57
	23 肺喀塗陽性初回コホート12か月超治療割合	%	10.37	10.69	-0.07
	24 肺喀塗陽性初回コホート判定不能割合	%	5.43	9.40	-0.80
情報管理	25 新肺有症状中発見遅れ期間把握割合	%	96.87	66.67	1.49
	26 新肺結核中培養等検査結果把握割合	%	97.44	82.46	1.06
	27 新肺培養陽性中薬剤感受性結果把握割合	%	98.12	64.06	1.61
	28 年末総登録中病状不明割合	%	62.07	25.83	2.50
その他	29 年末活動性全結核中生活保護割合	%	29.65	6.52	4.65

- 3. 結核死亡率は人口動態による。
- 11. この指標値は前年の成績であり、接触者健診実施数は地域保健・健康増進事業報告の定期外健診実施総数より抜粋した。
- 16. 前年の新登録肺結核患者で登録時入院患者が対象である。
- 17. 前年の新登録患者で登録時入院または外来の患者が対象である。
- 19～24. 前年の新登録肺結核初回治療患者が対象である。

指定都市別掲67都道府県市版



グラフと偏差の符号が逆：
指標値番号：10, 11, 14, 15, 19, 25, 26, 27
順位は指標値による降順位