

結核管理図

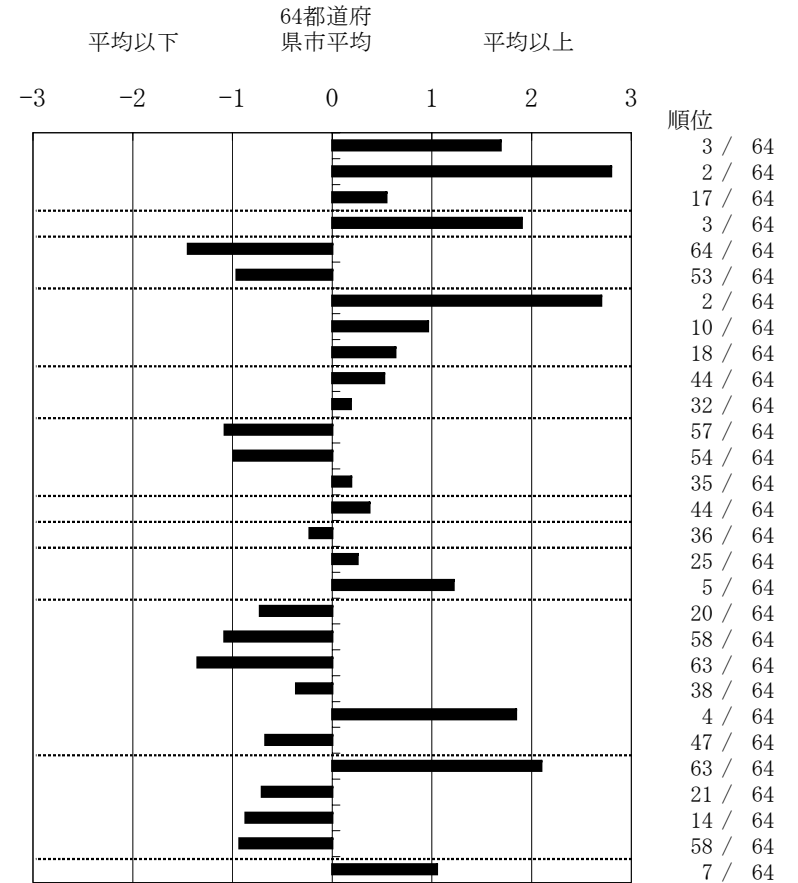
平成20年

M13

堺市

	単位	指標値	64都道府	基準化	
			県市平均	偏差	
人口					
新登録者数					
罹患率(10万対)					
年末活動性結核者数					
有病率(10万対)					
年末総登録数					
<hr/>					
蔓延状況	1 全結核罹患率	10万対	28.94	18.49	1.69
	2 喀痰塗抹陽性肺結核罹患率	10万対	14.83	7.31	2.80
	3 結核死亡率	10万対	2.03	1.69	0.54
潜在性結核感染症	4 潜在性結核感染症治療対象者届出率	10万対	7.65	3.47	1.90
患者背景	5 新登録中外国籍割合	%	0.00	3.63	-1.45
	6 新登録中65歳以上割合	%	52.48	61.92	-0.96
患者発見 発見の遅れ	7 発病～初診2か月以上割合	%	33.33	16.76	2.70
	8 初診～診断1か月以上割合	%	26.99	20.36	0.96
	9 発病～診断3か月以上割合	%	20.00	16.17	0.64
接触者健診	10 新肺結核中接触者健診発見割合	%	2.51	3.56	-0.52
	11 新登録患者1名あたり接触者健診実施数 延人数		2.53	2.76	-0.19
診断	12 新登録中肺外結核割合	%	17.77	22.89	-1.08
	13 新肺結核中再治療割合	%	5.03	8.18	-0.99
	14 新肺結核中菌陽性割合	%	81.91	82.88	-0.19
治療	15 新全結核80歳未満中Z含む4剤処方割合	%	70.11	73.38	-0.37
	16 前年登録肺結核退院者入院期間中央値	日	63.00	66.31	-0.23
	17 前年全結核治療完遂継続者治療期間中央値	日	275.00	268.62	0.25
	18 年末活動性全結核中2年以上治療割合	%	4.78	2.65	1.22
治療成績	19 肺喀塗陽性初回コホート治療成功割合	%	51.96	44.84	0.72
	20 肺喀塗陽性初回コホート死亡割合	%	14.71	19.95	-1.08
	21 肺喀塗陽性初回コホート失敗脱落割合	%	0.98	6.44	-1.35
	22 肺喀塗陽性初回コホート転出割合	%	1.96	2.74	-0.36
	23 肺喀塗陽性初回コホート12か月超治療割合	%	21.57	12.40	1.85
	24 肺喀塗陽性初回コホート判定不能割合	%	8.82	13.63	-0.67
情報管理	25 新肺有症状中発見遅れ期間把握割合	%	18.40	64.86	-2.10
	26 新肺結核中培養等検査結果把握割合	%	76.38	62.48	0.71
	27 新肺培養陽性中薬剤感受性結果把握割合	%	57.46	35.99	0.87
	28 年末総登録中病状不明割合	%	5.21	15.98	-0.93
その他	29 年末活動性全結核中生活保護割合	%	10.76	5.81	1.05

指定都市別掲64都道府県市版



- 3. 結核死亡率は人口動態による。
- 11. この指標値は前年の成績であり、接触者検診実施数は地域保健・老人保健事業報告の定期外患者家族検診実施数より抜粋した。
- 16. 前年の新登録肺結核患者で登録時入院患者が対象である。
- 17. 前年の新登録患者で登録時入院または外来の患者が対象である。
- 19～24. 前年の新登録喀痰塗抹陽性肺結核初回治療患者が対象である。

グラフと偏差の符号が逆： 順位は指標値
指標値番号：10, 11, 14, 15, 19, 25, 26, 27 による降順位