

結核管理図

平成21年

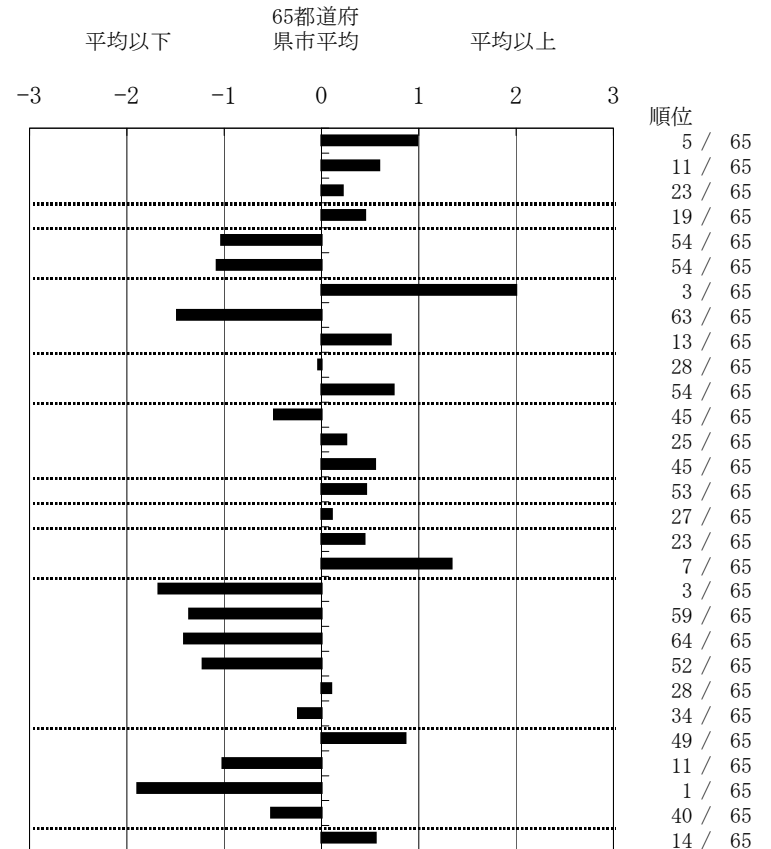
M13

堺市

		単位	指標値	65都道府 県市平均	基準化 偏差	
人口						
新登録者数						
罹患率(10万対)						
年末活動性結核者数						
有病率(10万対)						
年末総登録数						
<hr/>						
蔓延状況	1	全結核罹患率	10万対	23.75	18.00	0.98
	2	喀痰塗抹陽性肺結核罹患率	10万対	8.83	7.19	0.59
	3	結核死亡率	10万対	1.79	1.67	0.22
潜在性結核感染症	4	潜在性結核感染症治療対象者届出率	10万対	3.46	2.88	0.45
患者背景	5	新登録中外国籍割合	%	1.01	3.69	-1.03
	6	新登録中65歳以上割合	%	53.77	63.87	-1.08
患者発見 発見の遅れ	7	発病～初診2か月以上割合	%	30.00	17.15	2.00
	8	初診～診断1か月以上割合	%	11.71	21.47	-1.48
	9	発病～診断3か月以上割合	%	22.00	17.36	0.71
接触者健診	10	新肺結核中接触者健診発見割合	%	3.18	3.13	0.03
	11	新登録患者1名あたり接触者健診実施数	延人数	4.33	7.81	-0.74
診断	12	新登録中肺外結核割合	%	21.11	23.32	-0.49
	13	新肺結核中再治療割合	%	8.92	8.02	0.25
	14	新肺結核中菌陽性割合	%	80.89	83.84	-0.55
治療	15	新全結核80歳未満中Z含む4剤処方割合	%	72.39	76.31	-0.46
入院期間	16	前年登録肺結核退院者入院期間中央値	日	71.00	69.35	0.10
治療期間	17	前年全結核治療完遂継続者治療期間中央値	日	275.00	266.08	0.44
	18	年末活動性全結核中2年以上治療割合	%	4.84	2.51	1.34
治療成績	19	肺喀塗陽性初回コホート治療成功割合	%	63.03	47.96	1.67
	20	肺喀塗陽性初回コホート死亡割合	%	13.45	20.71	-1.36
	21	肺喀塗陽性初回コホート失敗脱落割合	%	0.84	5.29	-1.41
	22	肺喀塗陽性初回コホート転出割合	%	0.00	2.44	-1.22
	23	肺喀塗陽性初回コホート12か月超治療割合	%	12.61	12.10	0.10
	24	肺喀塗陽性初回コホート判定不能割合	%	10.08	11.50	-0.24
情報管理	25	新肺有症状中発見遅れ期間把握割合	%	44.64	63.99	-0.86
	26	新肺結核中培養等検査結果把握割合	%	92.36	75.44	1.02
	27	新肺培養陽性中薬剤感受性結果把握割合	%	98.18	56.09	1.89
	28	年末総登録中病状不明割合	%	8.96	14.97	-0.52
その他	29	年末活動性全結核中生活保護割合	%	9.14	6.33	0.56

- 3. 結核死亡率は人口動態による。
- 11. この指標値は前年の成績であり、接触者健診実施数は地域保健・健康増進事業報告の定期外健診実施総数より抜粋した。
- 16. 前年の新登録肺結核患者で登録時入院患者が対象である。
- 17. 前年の新登録患者で登録時入院または外来の患者が対象である。
- 19～24. 前年の新登録喀痰塗抹陽性肺結核初回治療患者が対象である。

指定都市別掲65都道府県市版



グラフと偏差の符号が逆： 順位は指標値による降順位

指標値番号：10, 11, 14, 15, 19, 25, 26, 27