

結核管理図

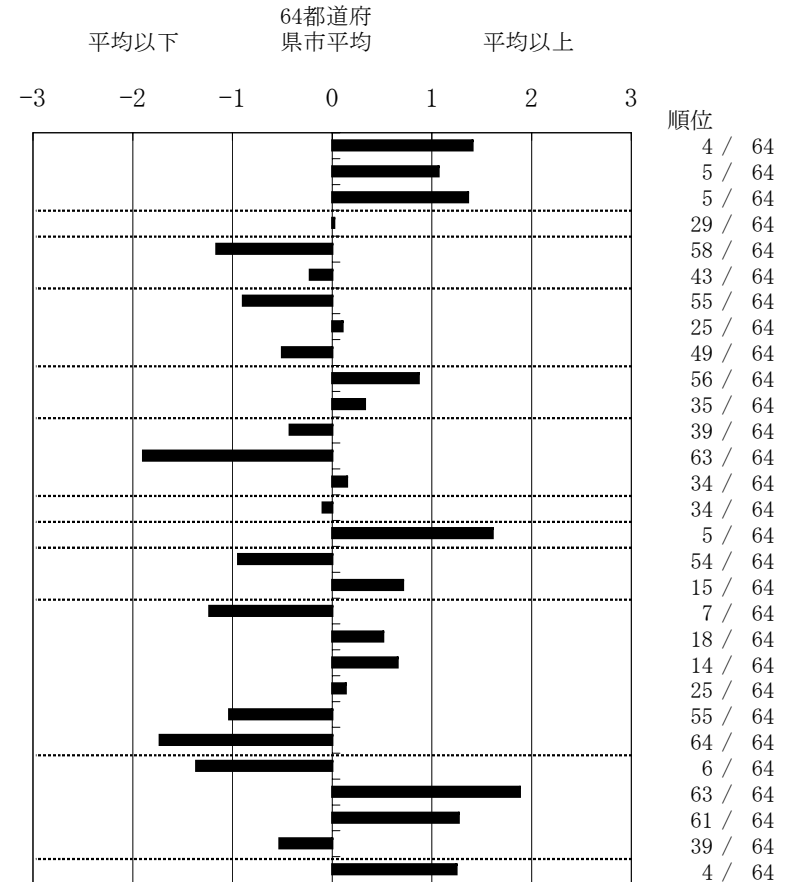
平成20年

M14

神戸市

	単位	指標値	64都道府	基準化	
			県市平均	偏差	
人口					
新登録者数					
罹患率(10万対)					
年末活動性結核者数					
有病率(10万対)					
年末総登録数					
<hr/>					
蔓延状況	1 全結核罹患率	10万対	27.20	18.49	1.41
	2 喀痰塗抹陽性肺結核罹患率	10万対	10.18	7.31	1.07
	3 結核死亡率	10万対	2.54	1.69	1.36
潜在性結核感染症	4 潜在性結核感染症治療対象者届出率	10万対	3.52	3.47	0.02
患者背景	5 新登録中外国籍割合	%	0.72	3.63	-1.16
	6 新登録中65歳以上割合	%	59.71	61.92	-0.22
患者発見 発見の遅れ	7 発病～初診2か月以上割合	%	11.27	16.76	-0.90
	8 初診～診断1か月以上割合	%	21.08	20.36	0.10
	9 発病～診断3か月以上割合	%	13.15	16.17	-0.50
接触者健診	10 新肺結核中接触者健診発見割合	%	1.82	3.56	-0.87
	11 新登録患者1名あたり接触者健診実施数 延人数		2.37	2.76	-0.33
診断	12 新登録中肺外結核割合	%	20.86	22.89	-0.43
	13 新肺結核中再治療割合	%	2.12	8.18	-1.90
	14 新肺結核中菌陽性割合	%	82.12	82.88	-0.15
治療	15 新全結核80歳未満中Z含む4剤処方割合	%	74.21	73.38	0.10
	16 前年登録肺結核退院者入院期間中央値	日	90.00	66.31	1.61
	17 前年全結核治療完遂継続者治療期間中央値	日	245.00	268.62	-0.94
	18 年末活動性全結核中2年以上治療割合	%	3.89	2.65	0.71
治療成績	19 肺喀塗陽性初回コホート治療成功割合	%	56.97	44.84	1.23
	20 肺喀塗陽性初回コホート死亡割合	%	22.42	19.95	0.51
	21 肺喀塗陽性初回コホート失敗脱落割合	%	9.09	6.44	0.66
	22 肺喀塗陽性初回コホート転出割合	%	3.03	2.74	0.14
	23 肺喀塗陽性初回コホート12か月超治療割合	%	7.27	12.40	-1.03
	24 肺喀塗陽性初回コホート判定不能割合	%	1.21	13.63	-1.73
情報管理	25 新肺有症状中発見遅れ期間把握割合	%	95.09	64.86	1.36
	26 新肺結核中培養等検査結果把握割合	%	25.45	62.48	-1.88
	27 新肺培養陽性中薬剤感受性結果把握割合	%	4.62	35.99	-1.27
	28 年末総登録中病状不明割合	%	9.85	15.98	-0.53
その他	29 年末活動性全結核中生活保護割合	%	11.68	5.81	1.25

指定都市別掲64都道府県市版



- 3. 結核死亡率は人口動態による。
- 11. この指標値は前年の成績であり、接触者検診実施数は地域保健・老人保健事業報告の定期外患者家族検診実施数より抜粋した。
- 16. 前年の新登録肺結核患者で登録時入院患者が対象である。
- 17. 前年の新登録患者で登録時入院または外来の患者が対象である。
- 19～24. 前年の新登録喀痰塗抹陽性肺結核初回治療患者が対象である。

グラフと偏差の符号が逆：      順位は指標値  
指標値番号：10, 11, 14, 15, 19, 25, 26, 27      による降順位