

結核管理図

平成21年

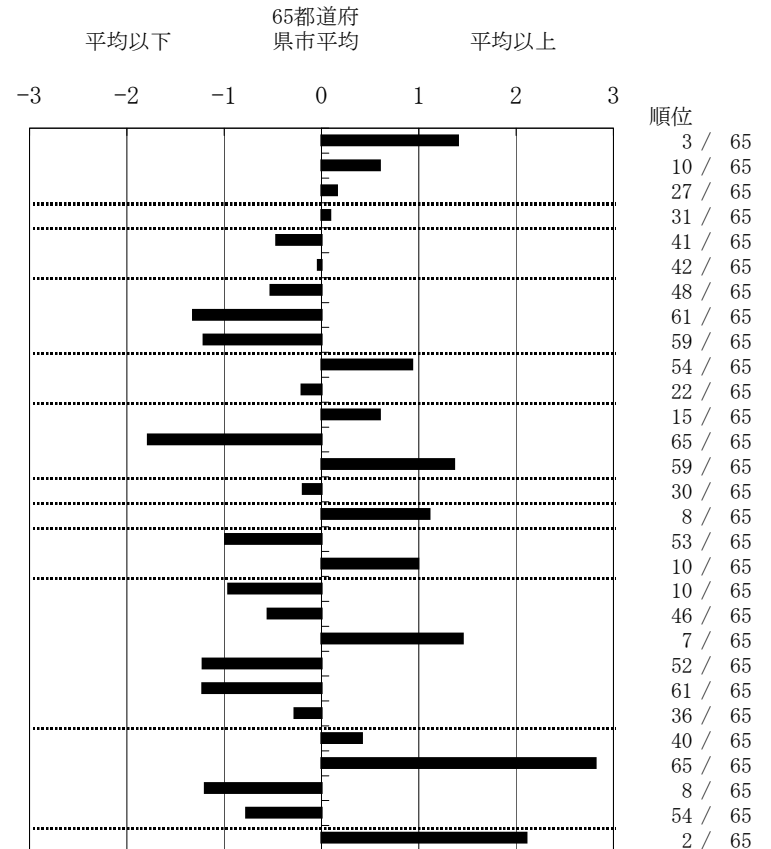
M14

神戸市

		単位	指標値	65都道府 県市平均	基準化 偏差	
人口			1,536,685			
新登録者数			403			
罹患率(10万対)			26.2			
年末活動性結核者数			330			
有病率(10万対)			21.5			
年末総登録数			903			
蔓延状況	1	全結核罹患率	10万対	26.23	18.00	1.40
	2	喀痰塗抹陽性肺結核罹患率	10万対	8.85	7.19	0.60
	3	結核死亡率	10万対	1.76	1.67	0.16
潜在性結核感染症	4	潜在性結核感染症治療対象者届出率	10万対	2.99	2.88	0.09
患者背景	5	新登録中外国籍割合	%	2.48	3.69	-0.46
	6	新登録中65歳以上割合	%	63.52	63.87	-0.04
患者発見 発見の遅れ	7	発病～初診2か月以上割合	%	13.79	17.15	-0.52
	8	初診～診断1か月以上割合	%	12.81	21.47	-1.32
	9	発病～診断3か月以上割合	%	9.48	17.36	-1.21
接触者健診	10	新肺結核中接触者健診発見割合	%	1.68	3.13	-0.93
	11	新登録患者1名あたり接触者健診実施数	延人数	8.77	7.81	0.21
診断	12	新登録中肺外結核割合	%	26.05	23.32	0.60
	13	新肺結核中再治療割合	%	1.68	8.02	-1.78
	14	新肺結核中菌陽性割合	%	76.51	83.84	-1.36
治療	15	新全結核80歳未満中Z含む4剤処方割合	%	77.94	76.31	0.19
入院期間	16	前年登録肺結核退院者入院期間中央値	日	87.00	69.35	1.11
治療期間	17	前年全結核治療完遂継続者治療期間中央値	日	246.00	266.08	-0.99
	18	年末活動性全結核中2年以上治療割合	%	4.24	2.51	0.99
治療成績	19	肺喀塗陽性初回コホート治療成功割合	%	56.58	47.96	0.96
	20	肺喀塗陽性初回コホート死亡割合	%	17.76	20.71	-0.55
	21	肺喀塗陽性初回コホート失敗脱落割合	%	9.87	5.29	1.45
	22	肺喀塗陽性初回コホート転出割合	%	0.00	2.44	-1.22
	23	肺喀塗陽性初回コホート12か月超治療割合	%	5.92	12.10	-1.22
	24	肺喀塗陽性初回コホート判定不能割合	%	9.87	11.50	-0.28
情報管理	25	新肺有症状中発見遅れ期間把握割合	%	54.72	63.99	-0.41
	26	新肺結核中培養等検査結果把握割合	%	28.52	75.44	-2.82
	27	新肺培養陽性中薬剤感受性結果把握割合	%	82.76	56.09	1.20
	28	年末総登録中病状不明割合	%	5.98	14.97	-0.77
その他	29	年末活動性全結核中生活保護割合	%	16.97	6.33	2.11

- 3. 結核死亡率は人口動態による。
- 11. この指標値は前年の成績であり、接触者健診実施数は地域保健・健康増進事業報告の定期外健診実施総数より抜粋した。
- 16. 前年の新登録肺結核患者で登録時入院患者が対象である。
- 17. 前年の新登録患者で登録時入院または外来の患者が対象である。
- 19～24. 前年の新登録喀痰塗抹陽性肺結核初回治療患者が対象である。

指定都市別掲65都道府県市版



グラフと偏差の符号が逆：
 指標値番号：10, 11, 14, 15, 19, 25, 26, 27
 順位は指標値
 による降順位