

結核管理図

平成22年

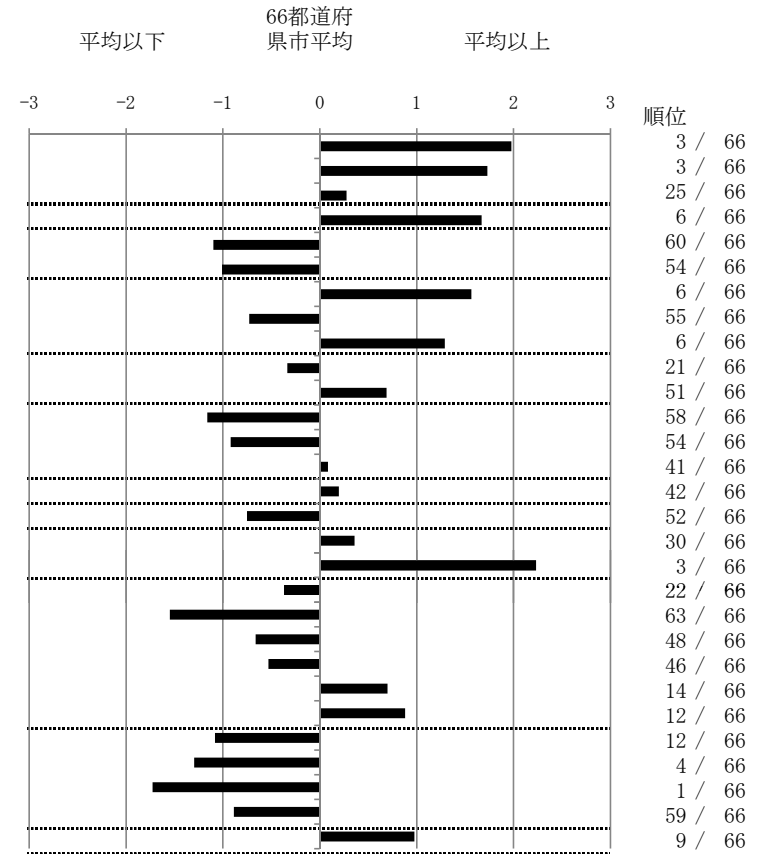
M14

堺市

		単位	指標値	66都道府 県市平均	基準化 偏差	
人口			842,134			
新登録者数			240			
罹患率(10万対)			28.5			
年末活動性結核者数			217			
有病率(10万対)			25.8			
年末総登録数			536			
<hr/>						
蔓延状況	1	全結核罹患率	10万対	28.50	17.34	1.98
	2	喀痰塗抹陽性肺結核罹患率	10万対	11.04	6.73	1.73
	3	結核死亡率	10万対	1.78	1.63	0.28
潜在性結核感染症	4	潜在性結核感染症治療対象者届出率	10万対	6.17	3.42	1.67
患者背景	5	新登録中外国籍割合	%	1.25	3.66	-1.10
	6	新登録中65歳以上割合	%	54.17	64.05	-1.01
患者発見 発見の遅れ	7	発病～初診2か月以上割合	%	26.77	15.85	1.56
	8	初診～診断1か月以上割合	%	17.73	22.75	-0.73
	9	発病～診断3か月以上割合	%	26.77	17.34	1.29
接触者健診	10	新肺結核中接触者健診発見割合	%	4.02	3.39	0.33
	11	新登録患者1名あたり接触者健診実施数	延人数	4.21	6.81	-0.69
診断	12	新登録中肺外結核割合	%	17.08	22.63	-1.16
	13	新肺結核中再治療割合	%	5.53	8.09	-0.92
	14	新肺結核中菌陽性割合	%	83.92	84.32	-0.08
治療	15	新全結核80歳未満中Z含む4剤処方割合	%	75.65	77.06	-0.20
入院期間	16	前年登録肺結核退院者入院期間中央値	日	55.50	68.64	-0.75
治療期間	17	前年全結核治療完遂継続者治療期間中央値	日	272.50	263.08	0.36
	18	年末活動性全結核中2年以上治療割合	%	5.07	2.10	2.23
治療成績	19	肺喀塗陽性初回コホート治療成功割合	%	54.29	51.33	0.37
	20	肺喀塗陽性初回コホート死亡割合	%	12.86	20.52	-1.55
	21	肺喀塗陽性初回コホート失敗脱落割合	%	2.86	4.88	-0.66
	22	肺喀塗陽性初回コホート転出割合	%	1.43	2.58	-0.53
	23	肺喀塗陽性初回コホート12か月超治療割合	%	14.29	11.01	0.70
	24	肺喀塗陽性初回コホート判定不能割合	%	14.29	9.68	0.88
情報管理	25	新肺有症状中発見遅れ期間把握割合	%	90.07	66.09	1.08
	26	新肺結核中培養等検査結果把握割合	%	98.49	78.75	1.30
	27	新肺培養陽性中薬剤感受性結果把握割合	%	97.50	65.50	1.73
	28	年末総登録中病状不明割合	%	4.29	13.08	-0.89
その他	29	年末活動性全結核中生活保護割合	%	11.52	6.47	0.98

- 3. 結核死亡率は人口動態による。
- 11. この指標値は前年の成績であり、接触者健診実施数は地域保健・健康増進事業報告の定期外健診実施総数より抜粋した。
- 16. 前年の新登録肺結核患者で登録時入院患者が対象である。
- 17. 前年の新登録患者で登録時入院または外来の患者が対象である。
- 19～24. 前年の新登録喀痰塗抹陽性肺結核初回治療患者が対象である。

指定都市別掲66都道府県市版



グラフと偏差の符号が逆： 順位は指標値
指標値番号：10, 11, 14, 15, 19, 25, 26, 27 による降順位