

結核管理図

平成23年

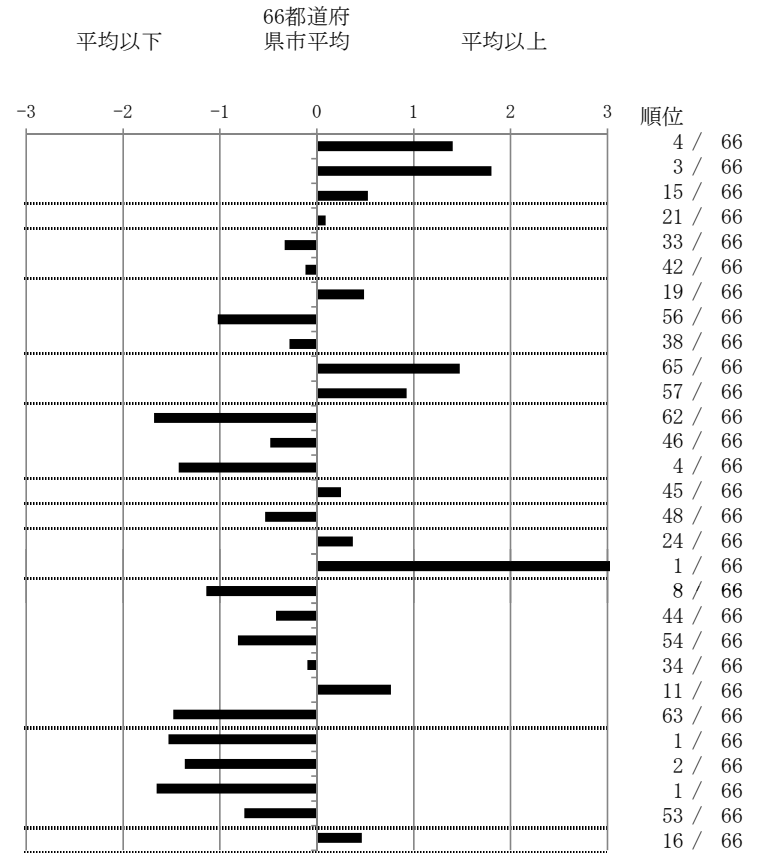
M14

堺市

		単位	指標値	66都道府 県市平均	基準化 偏差
人口	842,685				
新登録者数	205				
罹患率(10万対)	24.3				
年末活動性結核者数	183				
有病率(10万対)	21.7				
年末総登録数	498				
蔓延状況	1 全結核罹患率	10万対	24.33	16.97	1.40
	2 喀痰塗抹陽性肺結核罹患率	10万対	10.56	6.41	1.80
	3 結核死亡率	10万対	2.02	1.70	0.53
潜在性結核感染症	4 潜在性結核感染症治療対象者届出率	10万対	8.19	7.81	0.09
患者背景	5 新登録中外国籍割合	%	2.93	3.72	-0.33
	6 新登録中65歳以上割合	%	63.90	64.97	-0.12
患者発見 発見の遅れ	7 発病～初診2か月以上割合	%	21.17	17.79	0.49
	8 初診～診断1か月以上割合	%	16.79	23.47	-1.02
	9 発病～診断3か月以上割合	%	16.06	18.27	-0.28
接触者健診	10 新肺結核中接触者健診発見割合	%	0.00	4.54	-1.47
	11 新登録患者1名あたり接触者健診実施数	延人数	3.21	6.36	-0.93
診断	12 新登録中肺外結核割合	%	15.12	23.74	-1.68
	13 新肺結核中再治療割合	%	6.32	7.68	-0.48
	14 新肺結核中菌陽性割合	%	90.23	83.50	1.42
治療 化療	15 新全結核80歳未満中Z含む4剤処方割合	%	74.83	76.84	-0.25
入院期間	16 前年登録肺結核退院者入院期間中央値	日	59.00	67.97	-0.53
治療期間	17 前年全結核治療完遂継続者治療期間中央値	日	274.00	266.35	0.37
	18 年末活動性全結核中2年以上治療割合	%	6.01	1.77	3.13
治療成績	19 肺喀塗陽性初回コホート治療成功割合	%	59.78	50.39	1.14
	20 肺喀塗陽性初回コホート死亡割合	%	20.65	23.09	-0.42
	21 肺喀塗陽性初回コホート失敗脱落割合	%	1.09	3.44	-0.82
	22 肺喀塗陽性初回コホート転出割合	%	2.17	2.35	-0.10
	23 肺喀塗陽性初回コホート12か月超治療割合	%	14.13	10.18	0.77
	24 肺喀塗陽性初回コホート判定不能割合	%	2.17	10.55	-1.48
情報管理	25 新肺有症状中発見遅れ期間把握割合	%	100.00	66.77	1.53
	26 新肺結核中培養等検査結果把握割合	%	99.43	79.04	1.36
	27 新肺培養陽性中薬剤感受性結果把握割合	%	97.26	65.71	1.66
	28 年末総登録中病状不明割合	%	4.62	11.95	-0.75
その他	29 年末活動性全結核中生活保護割合	%	8.74	6.34	0.46

- 3. 結核死亡率は人口動態による。
- 11. この指標値は前年の成績であり、接触者健診実施数は地域保健・健康増進事業報告の定期外健診実施総数より抜粋した。
- 16. 前年の新登録肺結核患者で登録時入院患者が対象である。
- 17. 前年の新登録患者で登録時入院または外来の患者が対象である。
- 19～24. 前年の新登録肺結核初回治療患者が対象である。

指定都市別掲66都道府県市版



グラフと偏差の符号が逆：
指標値番号：10, 11, 14, 15, 19, 25, 26, 27

順位は指標値
による降順位