

結核管理図

平成22年

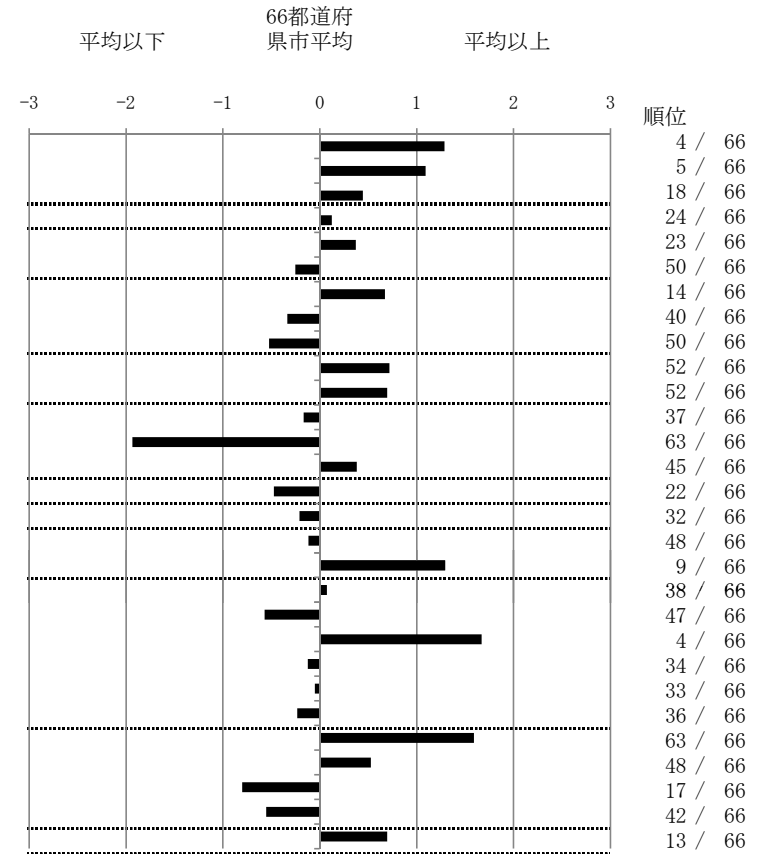
M15

神戸市

		単位	指標値	66都道府 県市平均	基準化 偏差	
人口			1,544,873			
新登録者数			380			
罹患率(10万対)			24.6			
年末活動性結核者数			288			
有病率(10万対)			18.6			
年末総登録数			857			
蔓延状況	1	全結核罹患率	10万対	24.60	17.34	1.29
	2	喀痰塗抹陽性肺結核罹患率	10万対	9.45	6.73	1.09
	3	結核死亡率	10万対	1.88	1.63	0.44
潜在性結核感染症	4	潜在性結核感染症治療対象者届出率	10万対	3.62	3.42	0.12
患者背景	5	新登録中外国籍割合	%	4.47	3.66	0.37
	6	新登録中65歳以上割合	%	61.58	64.05	-0.25
患者発見 発見の遅れ	7	発病～初診2か月以上割合	%	20.55	15.85	0.67
	8	初診～診断1か月以上割合	%	20.43	22.75	-0.34
	9	発病～診断3か月以上割合	%	13.51	17.34	-0.52
接触者健診	10	新肺結核中接触者健診発見割合	%	2.02	3.39	-0.72
	11	新登録患者1名あたり接触者健診実施数	延人数	4.19	6.81	-0.70
診断	12	新登録中肺外結核割合	%	21.84	22.63	-0.17
	13	新肺結核中再治療割合	%	2.69	8.09	-1.93
	14	新肺結核中菌陽性割合	%	82.49	84.32	-0.38
治療	15	新全結核80歳未満中Z含む4剤処方割合	%	80.44	77.06	0.47
入院期間	16	前年登録肺結核退院者入院期間中央値	日	65.00	68.64	-0.21
治療期間	17	前年全結核治療完遂継続者治療期間中央値	日	260.00	263.08	-0.12
	18	年末活動性全結核中2年以上治療割合	%	3.82	2.10	1.29
治療成績	19	肺喀塗陽性初回コホート治療成功割合	%	50.77	51.33	-0.07
	20	肺喀塗陽性初回コホート死亡割合	%	17.69	20.52	-0.57
	21	肺喀塗陽性初回コホート失敗脱落割合	%	10.00	4.88	1.67
	22	肺喀塗陽性初回コホート転出割合	%	2.31	2.58	-0.12
	23	肺喀塗陽性初回コホート12か月超治療割合	%	10.77	11.01	-0.05
	24	肺喀塗陽性初回コホート判定不能割合	%	8.46	9.68	-0.23
情報管理	25	新肺有症状中発見遅れ期間把握割合	%	30.83	66.09	-1.59
	26	新肺結核中培養等検査結果把握割合	%	70.71	78.75	-0.53
	27	新肺培養陽性中薬剤感受性結果把握割合	%	80.35	65.50	0.80
	28	年末総登録中病状不明割合	%	7.58	13.08	-0.55
その他	29	年末活動性全結核中生活保護割合	%	10.07	6.47	0.70

- 3. 結核死亡率は人口動態による。
- 11. この指標値は前年の成績であり、接触者健診実施数は地域保健・健康増進事業報告の定期外健診実施総数より抜粋した。
- 16. 前年の新登録肺結核患者で登録時入院患者が対象である。
- 17. 前年の新登録患者で登録時入院または外来の患者が対象である。
- 19～24. 前年の新登録喀痰塗抹陽性肺結核初回治療患者が対象である。

指定都市別掲66都道府県市版



グラフと偏差の符号が逆：
指標値番号：10, 11, 14, 15, 19, 25, 26, 27

順位は指標値
による降順位