

結核管理図

平成23年

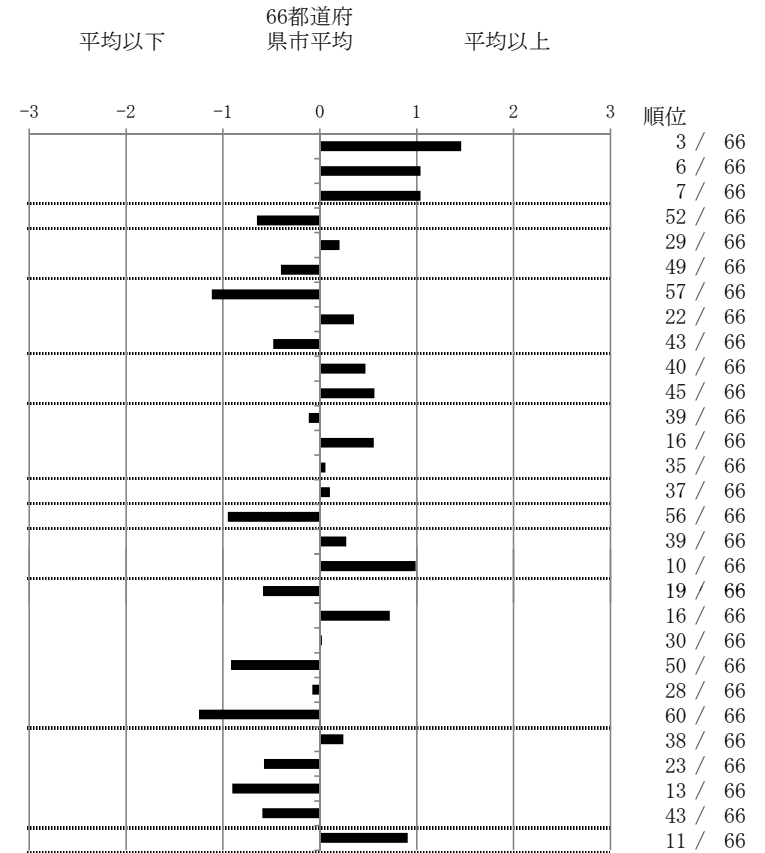
M15

神戸市

		単位	指標値	66都道府 県市平均	基準化 偏差
人口	1,544,200				
新登録者数	380				
罹患率(10万対)	24.6				
年末活動性結核者数	290				
有病率(10万対)	18.8				
年末総登録数	877				
蔓延状況	1 全結核罹患率	10万対	24.61	16.97	1.46
	2 喀痰塗抹陽性肺結核罹患率	10万対	8.81	6.41	1.04
	3 結核死亡率	10万対	2.33	1.70	1.04
潜在性結核感染症	4 潜在性結核感染症治療対象者届出率	10万対	5.12	7.81	-0.65
患者背景	5 新登録中外国籍割合	%	4.21	3.72	0.20
	6 新登録中65歳以上割合	%	61.32	64.97	-0.40
患者発見 発見の遅れ	7 発病～初診2か月以上割合	%	10.08	17.79	-1.12
	8 初診～診断1か月以上割合	%	25.77	23.47	0.35
	9 発病～診断3か月以上割合	%	14.50	18.27	-0.48
接触者健診	10 新肺結核中接触者健診発見割合	%	3.08	4.54	-0.47
	11 新登録患者1名あたり接触者健診実施数	延人数	4.45	6.36	-0.56
診断	12 新登録中肺外結核割合	%	23.16	23.74	-0.11
	13 新肺結核中再治療割合	%	9.25	7.68	0.56
	14 新肺結核中菌陽性割合	%	83.22	83.50	-0.06
治療	15 新全結核80歳未満中Zを含む4剤処方割合	%	76.01	76.84	-0.10
入院期間	16 前年登録肺結核退院者入院期間中央値	日	52.00	67.97	-0.95
治療期間	17 前年全結核治療完遂継続者治療期間中央値	日	272.00	266.35	0.27
	18 年末活動性全結核中2年以上治療割合	%	3.10	1.77	0.99
治療成績	19 肺喀塗陽性初回コホート治療成功割合	%	55.24	50.39	0.59
	20 肺喀塗陽性初回コホート死亡割合	%	27.27	23.09	0.72
	21 肺喀塗陽性初回コホート失敗脱落割合	%	3.50	3.44	0.02
	22 肺喀塗陽性初回コホート転出割合	%	0.70	2.35	-0.92
	23 肺喀塗陽性初回コホート12か月超治療割合	%	9.79	10.18	-0.08
	24 肺喀塗陽性初回コホート判定不能割合	%	3.50	10.55	-1.25
情報管理	25 新肺有症状中発見遅れ期間把握割合	%	61.50	66.77	-0.24
	26 新肺結核中培養等検査結果把握割合	%	87.67	79.04	0.58
	27 新肺培養陽性中薬剤感受性結果把握割合	%	82.95	65.71	0.90
	28 年末総登録中病状不明割合	%	6.16	11.95	-0.59
その他	29 年末活動性全結核中生活保護割合	%	11.03	6.34	0.91

- 3. 結核死亡率は人口動態による。
- 11. この指標値は前年の成績であり、接触者健診実施数は地域保健・健康増進事業報告の定期外健診実施総数より抜粋した。
- 16. 前年の新登録肺結核患者で登録時入院患者が対象である。
- 17. 前年の新登録患者で登録時入院または外来の患者が対象である。
- 19～24. 前年の新登録肺結核初回治療患者が対象である。

指定都市別掲66都道府県市版



グラフと偏差の符号が逆：
指標値番号：10, 11, 14, 15, 19, 25, 26, 27

順位は指標値
による降順位