

結核管理図

平成24年

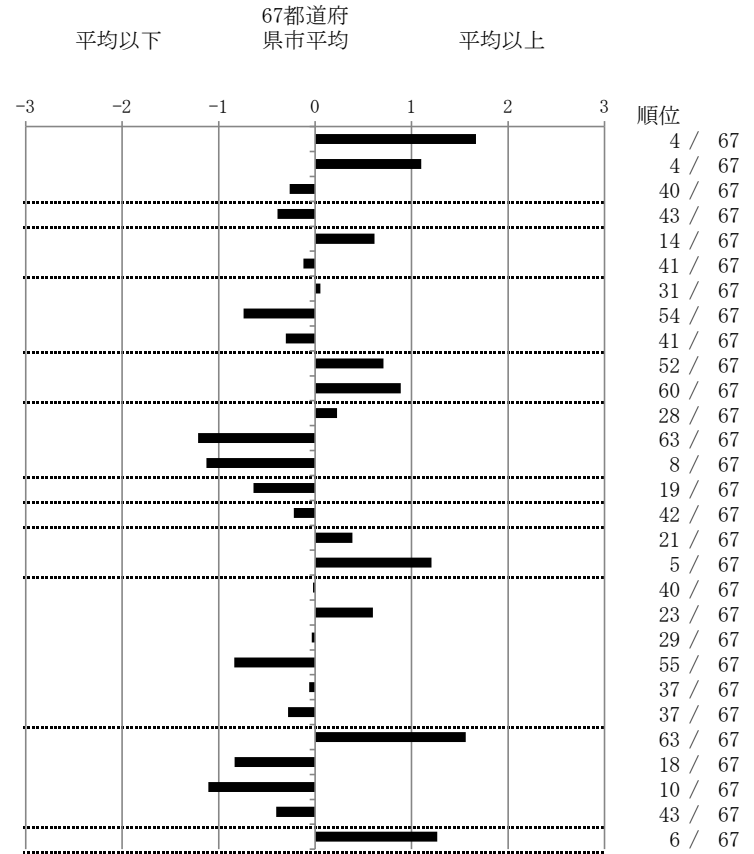
M15

神戸市

		単位	指標値	67都道府 県市平均	基準化 偏差
人口					
新登録者数					
罹患率(10万対)					
年末活動性結核者数					
有病率(10万対)					
年末総登録数					
蔓延状況	1	10万対	24.38	15.92	1.67
	2	10万対	8.56	6.11	1.10
	3	10万対	1.49	1.64	-0.26
潜在性結核感染症	4	10万対	5.77	6.88	-0.39
患者背景	5	%	6.65	4.71	0.62
	6	%	65.96	67.00	-0.12
患者発見 発見の遅れ	7	%	17.46	17.10	0.05
	8	%	16.85	21.67	-0.74
	9	%	15.28	17.44	-0.30
接触者健診	10	%	2.14	4.12	-0.71
	11	延人数	4.71	9.40	-0.89
診断	12	%	25.53	24.42	0.23
	13	%	3.21	6.32	-1.21
	14	%	91.07	85.85	1.13
治療	15	%	82.43	78.03	0.64
入院期間	16	日	62.00	65.10	-0.22
治療期間	17	日	274.00	265.24	0.39
	18	%	3.29	1.52	1.21
治療成績	19	%	48.80	48.62	0.02
	20	%	28.00	24.26	0.60
	21	%	4.00	4.10	-0.03
	22	%	0.80	2.92	-0.84
	23	%	10.40	10.69	-0.06
	24	%	8.00	9.40	-0.28
情報管理	25	%	34.95	66.67	-1.56
	26	%	94.29	82.46	0.84
	27	%	87.39	64.06	1.11
	28	%	20.00	25.83	-0.40
その他	29	%	12.83	6.52	1.27

3. 結核死亡率は人口動態による。
 11. この指標値は前年の成績であり、接触者健診実施数は地域保健・健康増進事業報告の定期外健診実施総数より抜粋した。
 16. 前年の新登録肺結核患者で登録時入院患者が対象である。
 17. 前年の新登録患者で登録時入院または外来の患者が対象である。
 19～24. 前年の新登録喀痰塗抹陽性肺結核初回治療患者が対象である。

指定都市別掲67都道府県市版



グラフと偏差の符号が逆：
 指標値番号：10, 11, 14, 15, 19, 25, 26, 27
 順位は指標値による降順位