

結核管理図

平成21年

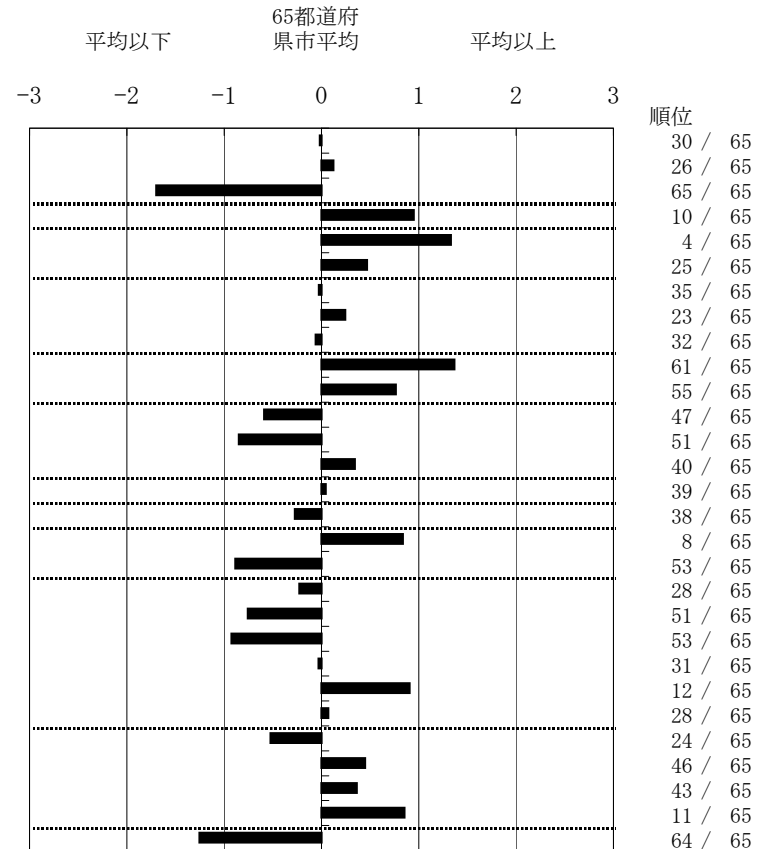
M15

岡山市

		単位	指標値	65都道府 県市平均	基準化 偏差
人口	704,189				
新登録者数	126				
罹患率(10万対)	17.9				
年末活動性結核者数	104				
有病率(10万対)	14.8				
年末総登録数	277				
<hr/>					
蔓延状況	1 全結核罹患率	10万対	17.89	18.00	-0.02
	2 喀痰塗抹陽性肺結核罹患率	10万対	7.53	7.19	0.12
	3 結核死亡率	10万対	0.71	1.67	-1.70
潜在性結核感染症	4 潜在性結核感染症治療対象者届出率	10万対	4.12	2.88	0.95
患者背景	5 新登録中外国籍割合	%	7.14	3.69	1.33
	6 新登録中65歳以上割合	%	68.25	63.87	0.47
患者発見 発見の遅れ	7 発病～初診2か月以上割合	%	16.98	17.15	-0.03
	8 初診～診断1か月以上割合	%	23.08	21.47	0.24
	9 発病～診断3か月以上割合	%	16.98	17.36	-0.06
接触者健診	10 新肺結核中接触者健診発見割合	%	1.00	3.13	-1.37
	11 新登録患者1名あたり接触者健診実施数	延人数	4.23	7.81	-0.76
診断	12 新登録中肺外結核割合	%	20.63	23.32	-0.59
	13 新肺結核中再治療割合	%	5.00	8.02	-0.85
	14 新肺結核中菌陽性割合	%	82.00	83.84	-0.34
治療	15 新全結核80歳未満中Z含む4剤処方割合	%	75.95	76.31	-0.04
入院期間	16 前年登録肺結核退院者入院期間中央値	日	65.00	69.35	-0.27
治療期間	17 前年全結核治療完遂継続者治療期間中央値	日	283.00	266.08	0.84
	18 年末活動性全結核中2年以上治療割合	%	0.96	2.51	-0.89
治療成績	19 肺喀塗陽性初回コホート治療成功割合	%	50.00	47.96	0.23
	20 肺喀塗陽性初回コホート死亡割合	%	16.67	20.71	-0.76
	21 肺喀塗陽性初回コホート失敗脱落割合	%	2.38	5.29	-0.92
	22 肺喀塗陽性初回コホート転出割合	%	2.38	2.44	-0.03
	23 肺喀塗陽性初回コホート12か月超治療割合	%	16.67	12.10	0.90
	24 肺喀塗陽性初回コホート判定不能割合	%	11.90	11.50	0.07
情報管理	25 新肺有症状中発見遅れ期間把握割合	%	75.71	63.99	0.52
	26 新肺結核中培養等検査結果把握割合	%	68.00	75.44	-0.45
	27 新肺培養陽性中薬剤感受性結果把握割合	%	48.00	56.09	-0.36
	28 年末総登録中病状不明割合	%	24.91	14.97	0.85
その他	29 年末活動性全結核中生活保護割合	%	0.00	6.33	-1.25

- 3. 結核死亡率は人口動態による。
- 11. この指標値は前年の成績であり、接触者健診実施数は地域保健・健康増進事業報告の定期外健診実施総数より抜粋した。
- 16. 前年の新登録肺結核患者で登録時入院患者が対象である。
- 17. 前年の新登録患者で登録時入院または外来の患者が対象である。
- 19～24. 前年の新登録喀痰塗抹陽性肺結核初回治療患者が対象である。

指定都市別掲65都道府県市版



グラフと偏差の符号が逆：
指標値番号：10, 11, 14, 15, 19, 25, 26, 27

順位は指標値
による降順位