

結核管理図

平成21年

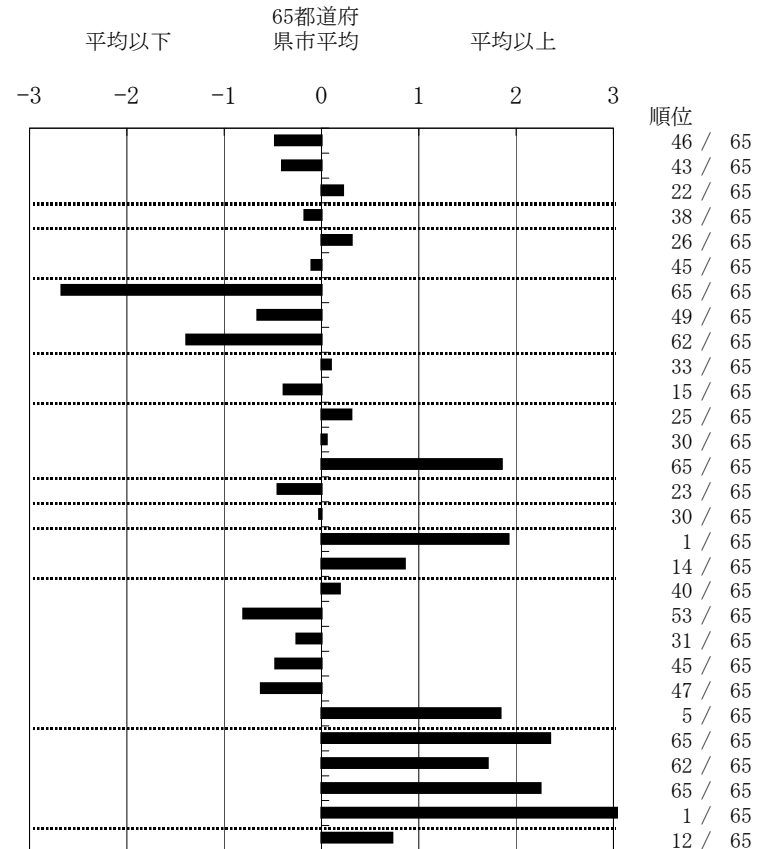
M16

広島市

		単位	指標値	65都道府 県市平均	基準化 偏差
人口	1,170,642				
新登録者数	178				
罹患率(10万対)	15.2				
年末活動性結核者数	150				
有病率(10万対)	12.8				
年末総登録数	492				
<hr/>					
蔓延状況	1 全結核罹患率	10万対	15.21	18.00	-0.48
	2 喀痰塗抹陽性肺結核罹患率	10万対	6.07	7.19	-0.40
	3 結核死亡率	10万対	1.79	1.67	0.22
潜在性結核感染症	4 潜在性結核感染症治療対象者届出率	10万対	2.65	2.88	-0.17
患者背景	5 新登録中外国籍割合	%	4.49	3.69	0.31
	6 新登録中65歳以上割合	%	62.92	63.87	-0.10
患者発見 発見の遅れ	7 発病～初診2か月以上割合	%	0.00	17.15	-2.67
	8 初診～診断1か月以上割合	%	17.14	21.47	-0.66
	9 発病～診断3か月以上割合	%	8.33	17.36	-1.39
接触者健診	10 新肺結核中接触者健診発見割合	%	2.99	3.13	-0.10
	11 新登録患者1名あたり接触者健診実施数	延人数	9.62	7.81	0.39
診断	12 新登録中肺外結核割合	%	24.72	23.32	0.31
	13 新肺結核中再治療割合	%	8.21	8.02	0.05
	14 新肺結核中菌陽性割合	%	73.88	83.84	-1.85
治療	15 新全結核80歳未満中Z含む4剤処方割合	%	80.17	76.31	0.45
入院期間	16 前年登録肺結核退院者入院期間中央値	日	69.00	69.35	-0.02
治療期間	17 前年全結核治療完遂継続者治療期間中央値	日	305.00	266.08	1.92
	18 年末活動性全結核中2年以上治療割合	%	4.00	2.51	0.85
治療成績	19 肺喀塗陽性初回コホート治療成功割合	%	46.27	47.96	-0.19
	20 肺喀塗陽性初回コホート死亡割合	%	16.42	20.71	-0.80
	21 肺喀塗陽性初回コホート失敗脱落割合	%	4.48	5.29	-0.26
	22 肺喀塗陽性初回コホート転出割合	%	1.49	2.44	-0.48
	23 肺喀塗陽性初回コホート12か月超治療割合	%	8.96	12.10	-0.62
	24 肺喀塗陽性初回コホート判定不能割合	%	22.39	11.50	1.84
情報管理	25 新肺有症状中発見遅れ期間把握割合	%	11.32	63.99	-2.35
	26 新肺結核中培養等検査結果把握割合	%	47.01	75.44	-1.71
	27 新肺培養陽性中薬剤感受性結果把握割合	%	6.00	56.09	-2.25
	28 年末総登録中病状不明割合	%	53.86	14.97	3.34
その他	29 年末活動性全結核中生活保護割合	%	10.00	6.33	0.73

- 3. 結核死亡率は人口動態による。
- 11. この指標値は前年の成績であり、接触者健診実施数は地域保健・健康増進事業報告の定期外健診実施総数より抜粋した。
- 16. 前年の新登録肺結核患者で登録時入院患者が対象である。
- 17. 前年の新登録患者で登録時入院または外来の患者が対象である。
- 19～24. 前年の新登録喀痰塗抹陽性肺結核初回治療患者が対象である。

指定都市別掲65都道府県市版



グラフと偏差の符号が逆： 順位は指標値による降順位

指標値番号：10, 11, 14, 15, 19, 25, 26, 27