

結核管理図

平成22年

M16

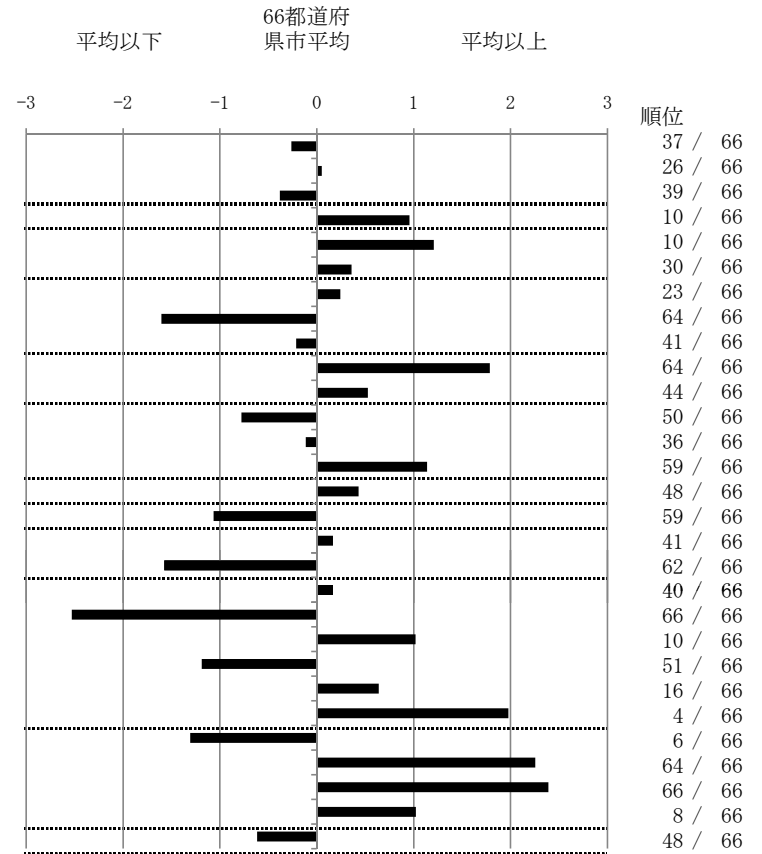
岡山市

人口	700,228
新登録者数	111
罹患率(10万対)	15.9
年末活動性結核者数	91
有病率(10万対)	13.0
年末総登録数	267

	単位	指標値	66都道府 県市平均	基準化 偏差
蔓延状況				
1 全結核罹患率	10万対	15.85	17.34	-0.26
2 喀痰塗抹陽性肺結核罹患率	10万対	6.85	6.73	0.05
3 結核死亡率	10万対	1.41	1.63	-0.38
潜在性結核感染症				
4 潜在性結核感染症治療対象者届出率	10万対	5.00	3.42	0.96
患者背景				
5 新登録中外国籍割合	%	6.31	3.66	1.21
6 新登録中65歳以上割合	%	67.57	64.05	0.36
患者発見 発見の遅れ				
7 発病～初診2か月以上割合	%	17.54	15.85	0.24
8 初診～診断1か月以上割合	%	11.67	22.75	-1.60
9 発病～診断3か月以上割合	%	15.79	17.34	-0.21
接触者健診				
10 新肺結核中接触者健診発見割合	%	0.00	3.39	-1.78
11 新登録患者1名あたり接触者健診実施数	延人数	4.83	6.81	-0.53
診断				
12 新登録中肺外結核割合	%	18.92	22.63	-0.78
13 新肺結核中再治療割合	%	7.78	8.09	-0.11
14 新肺結核中菌陽性割合	%	78.89	84.32	-1.14
治療				
15 新全結核80歳未満中Z含む4剤処方割合	%	73.97	77.06	-0.43
入院期間				
16 前年登録肺結核退院者入院期間中央値	日	50.00	68.64	-1.07
治療期間				
17 前年全結核治療完遂継続者治療期間中央値	日	267.50	263.08	0.17
18 年末活動性全結核中2年以上治療割合	%	0.00	2.10	-1.57
治療成績				
19 肺喀塗陽性初回コホート治療成功割合	%	50.00	51.33	-0.17
20 肺喀塗陽性初回コホート死亡割合	%	8.00	20.52	-2.53
21 肺喀塗陽性初回コホート失敗脱落割合	%	8.00	4.88	1.02
22 肺喀塗陽性初回コホート転出割合	%	0.00	2.58	-1.19
23 肺喀塗陽性初回コホート12か月超治療割合	%	14.00	11.01	0.64
24 肺喀塗陽性初回コホート判定不能割合	%	20.00	9.68	1.98
情報管理				
25 新肺有症状中発見遅れ期間把握割合	%	95.00	66.09	1.31
26 新肺結核中培養等検査結果把握割合	%	44.44	78.75	-2.26
27 新肺培養陽性中薬剤感受性結果把握割合	%	21.21	65.50	-2.39
28 年末総登録中病状不明割合	%	23.22	13.08	1.02
その他				
29 年末活動性全結核中生活保護割合	%	3.30	6.47	-0.61

- 3. 結核死亡率は人口動態による。
- 11. この指標値は前年の成績であり、接触者健診実施数は地域保健・健康増進事業報告の定期外健診実施総数より抜粋した。
- 16. 前年の新登録肺結核患者で登録時入院患者が対象である。
- 17. 前年の新登録患者で登録時入院または外来の患者が対象である。
- 19～24. 前年の新登録喀痰塗抹陽性肺結核初回治療患者が対象である。

指定都市別掲66都道府県市版



グラフと偏差の符号が逆： 順位は指標値による降順位

指標値番号：10, 11, 14, 15, 19, 25, 26, 27