

結核管理図

平成23年

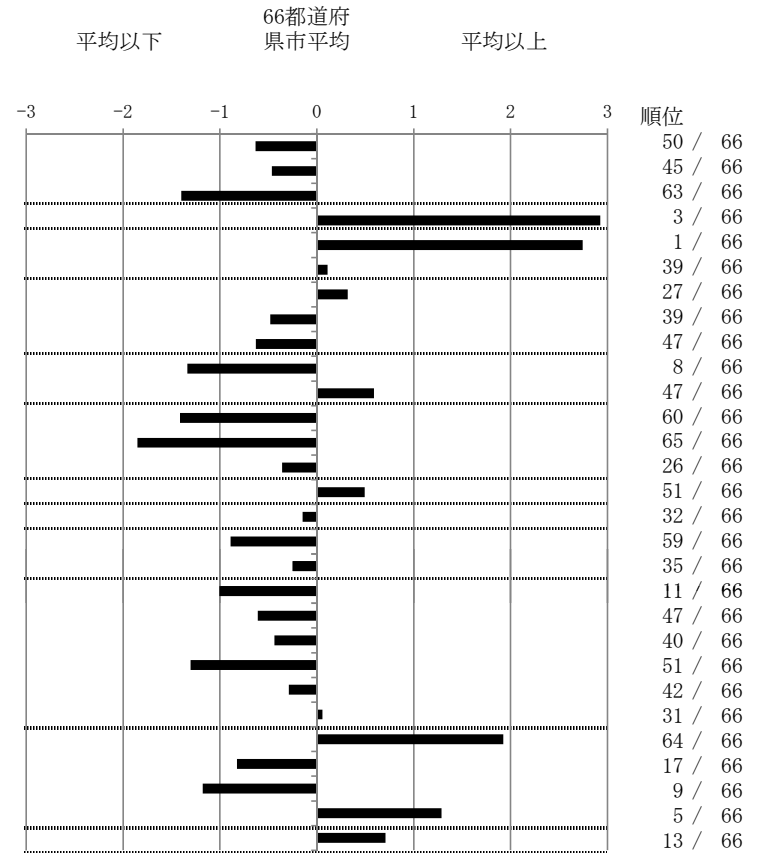
M16

岡山市

		単位	指標値	66都道府 県市平均	基準化 偏差
人口	710,913				
新登録者数	97				
罹患率(10万対)	13.6				
年末活動性結核者数	70				
有病率(10万対)	9.8				
年末総登録数	224				
蔓延状況	1 全結核罹患率	10万対	13.64	16.97	-0.63
	2 喀痰塗抹陽性肺結核罹患率	10万対	5.35	6.41	-0.46
	3 結核死亡率	10万対	0.84	1.70	-1.40
潜在性結核感染症	4 潜在性結核感染症治療対象者届出率	10万対	19.97	7.81	2.93
患者背景	5 新登録中外国籍割合	%	10.31	3.72	2.74
	6 新登録中65歳以上割合	%	65.98	64.97	0.11
患者発見 発見の遅れ	7 発病～初診2か月以上割合	%	20.00	17.79	0.32
	8 初診～診断1か月以上割合	%	20.34	23.47	-0.48
	9 発病～診断3か月以上割合	%	13.33	18.27	-0.63
接触者健診	10 新肺結核中接触者健診発見割合	%	8.64	4.54	1.33
	11 新登録患者1名あたり接触者健診実施数	延人数	4.36	6.36	-0.59
診断	12 新登録中肺外結核割合	%	16.49	23.74	-1.41
	13 新肺結核中再治療割合	%	2.47	7.68	-1.85
	14 新肺結核中菌陽性割合	%	85.19	83.50	0.36
治療 化療	15 新全結核80歳未満中2含む4剤処方割合	%	72.88	76.84	-0.50
入院期間	16 前年登録肺結核退院者入院期間中央値	日	65.50	67.97	-0.15
治療期間	17 前年全結核治療完遂継続者治療期間中央値	日	248.00	266.35	-0.89
	18 年末活動性全結核中2年以上治療割合	%	1.43	1.77	-0.25
治療成績	19 肺喀塗陽性初回コホート治療成功割合	%	58.70	50.39	1.01
	20 肺喀塗陽性初回コホート死亡割合	%	19.57	23.09	-0.61
	21 肺喀塗陽性初回コホート失敗脱落割合	%	2.17	3.44	-0.44
	22 肺喀塗陽性初回コホート転出割合	%	0.00	2.35	-1.30
	23 肺喀塗陽性初回コホート12か月超治療割合	%	8.70	10.18	-0.29
	24 肺喀塗陽性初回コホート判定不能割合	%	10.87	10.55	0.06
情報管理	25 新肺有症状中発見遅れ期間把握割合	%	25.00	66.77	-1.92
	26 新肺結核中培養等検査結果把握割合	%	91.36	79.04	0.82
	27 新肺培養陽性中薬剤感受性結果把握割合	%	88.14	65.71	1.18
	28 年末総登録中病状不明割合	%	24.55	11.95	1.29
その他	29 年末活動性全結核中生活保護割合	%	10.00	6.34	0.71

- 3. 結核死亡率は人口動態による。
- 11. この指標値は前年の成績であり、接触者健診実施数は地域保健・健康増進事業報告の定期外健診実施総数より抜粋した。
- 16. 前年の新登録肺結核患者で登録時入院患者が対象である。
- 17. 前年の新登録患者で登録時入院または外来の患者が対象である。
- 19～24. 前年の新登録肺結核初回治療患者が対象である。

指定都市別掲66都道府県市版



グラフと偏差の符号が逆： 順位は指標値
指標値番号：10, 11, 14, 15, 19, 25, 26, 27 による降順位