

結核管理図

平成24年

M16

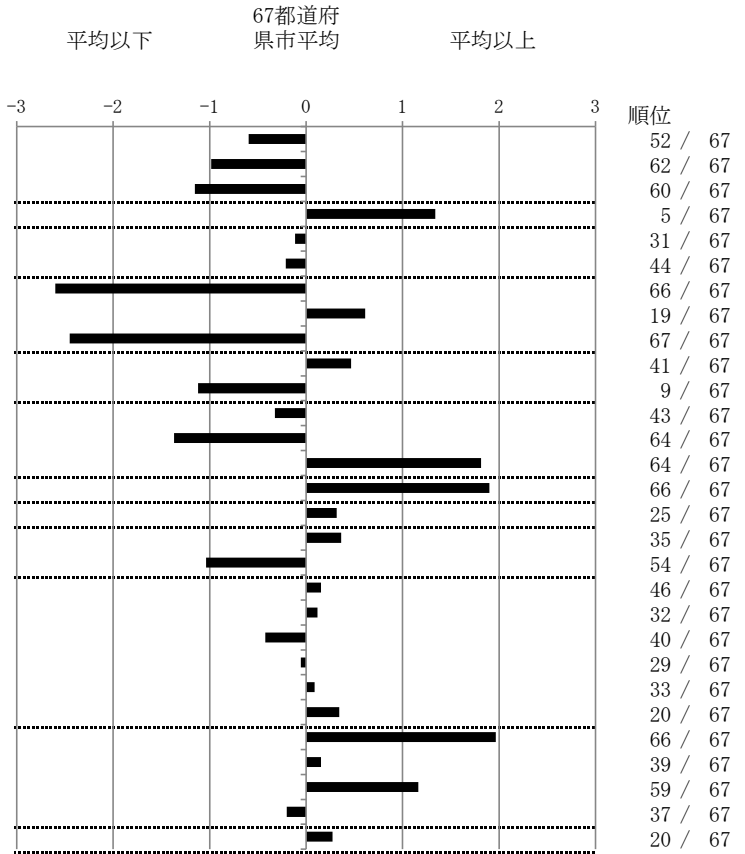
岡山市

人口	713,122
新登録者数	92
罹患率(10万対)	12.9
年末活動性結核者数	76
有病率(10万対)	10.7
年末総登録数	231

	単位	指標値	67都道府 県市平均	基準化 偏差
蔓延状況				
1 全結核罹患率	10万対	12.90	15.92	-0.60
2 喀痰塗抹陽性肺結核罹患率	10万対	3.93	6.11	-0.99
3 結核死亡率	10万対	0.98	1.64	-1.15
潜在性結核感染症				
4 潜在性結核感染症治療対象者届出率	10万対	10.66	6.88	1.34
患者背景				
5 新登録中外国出生者割合	%	4.35	4.71	-0.12
6 新登録中65歳以上割合	%	65.22	67.00	-0.21
患者発見 発見の遅れ				
7 発病～初診2か月以上割合	%	0.00	17.10	-2.60
8 初診～診断1か月以上割合	%	25.64	21.67	0.61
9 発病～診断3か月以上割合	%	0.00	17.44	-2.45
接触者健診				
10 新肺結核中接触者健診発見割合	%	2.82	4.12	-0.47
11 新登録患者1名あたり接触者健診実施数	延人数	15.33	9.40	1.12
診断				
12 新登録中肺外結核割合	%	22.83	24.42	-0.32
13 新肺結核中再治療割合	%	2.82	6.32	-1.37
14 新肺結核中菌陽性割合	%	77.46	85.85	-1.81
治療				
15 新全結核80歳未満中Z含む4剤処方割合	%	64.91	78.03	-1.90
入院期間				
16 前年登録肺結核退院者入院期間中央値	日	69.50	65.10	0.32
治療期間				
17 前年全結核治療完遂継続者治療期間中央値	日	273.50	265.24	0.37
18 年末活動性全結核中2年以上治療割合	%	0.00	1.52	-1.04
治療成績				
19 肺喀塗陽性初回コホート治療成功割合	%	47.22	48.62	-0.16
20 肺喀塗陽性初回コホート死亡割合	%	25.00	24.26	0.12
21 肺喀塗陽性初回コホート失敗脱落割合	%	2.78	4.10	-0.42
22 肺喀塗陽性初回コホート転出割合	%	2.78	2.92	-0.05
23 肺喀塗陽性初回コホート12か月超治療割合	%	11.11	10.69	0.09
24 肺喀塗陽性初回コホート判定不能割合	%	11.11	9.40	0.34
情報管理				
25 新肺有症状中発見遅れ期間把握割合	%	26.67	66.67	-1.97
26 新肺結核中培養等検査結果把握割合	%	80.28	82.46	-0.15
27 新肺培養陽性中薬剤感受性結果把握割合	%	39.47	64.06	-1.16
28 年末総登録中病状不明割合	%	22.94	25.83	-0.20
その他				
29 年末活動性全結核中生活保護割合	%	7.89	6.52	0.28

- 3. 結核死亡率は人口動態による。
- 11. この指標値は前年の成績であり、接触者健診実施数は地域保健・健康増進事業報告の定期外健診実施総数より抜粋した。
- 16. 前年の新登録肺結核患者で登録時入院患者が対象である。
- 17. 前年の新登録患者で登録時入院または外来の患者が対象である。
- 19～24. 前年の新登録肺結核初回治療患者が対象である。

指定都市別掲67都道府県市版



グラフと偏差の符号が逆：
 指標値番号：10, 11, 14, 15, 19, 25, 26, 27
 順位は指標値による降順位