

結核管理図

平成22年

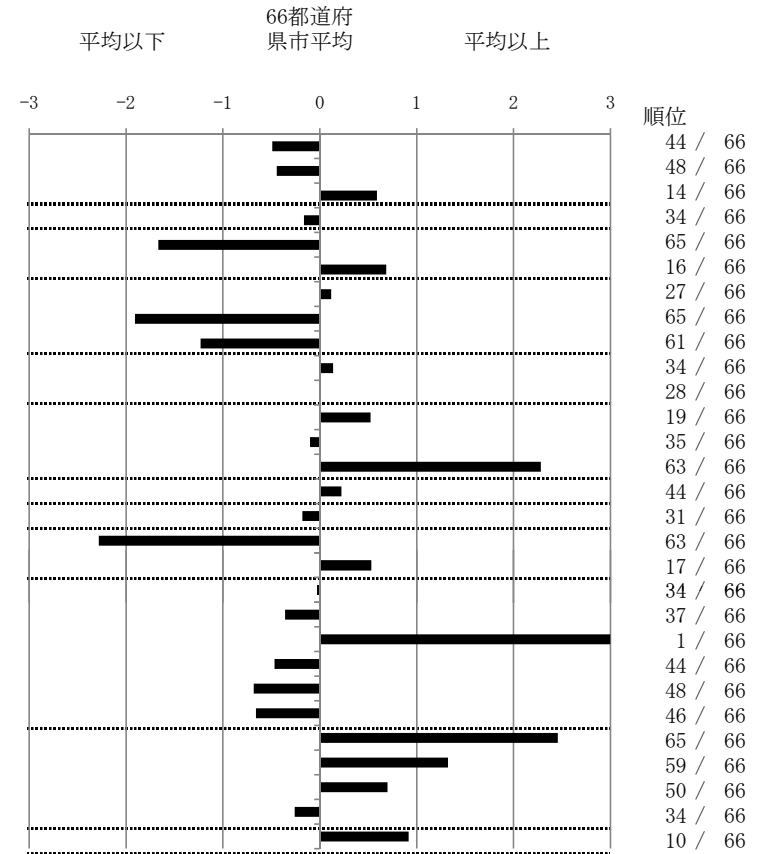
M17

広島市

		単位	指標値	66都道府 県市平均	基準化 偏差	
人口						
新登録者数						
罹患率(10万対)						
年末活動性結核者数						
有病率(10万対)						
年末総登録数						
蔓延状況	1	全結核罹患率	10万対	14.56	17.34	-0.49
	2	喀痰塗抹陽性肺結核罹患率	10万対	5.62	6.73	-0.44
	3	結核死亡率	10万対	1.96	1.63	0.59
潜在性結核感染症	4	潜在性結核感染症治療対象者届出率	10万対	3.15	3.42	-0.16
患者背景	5	新登録中外国籍割合	%	0.00	3.66	-1.67
	6	新登録中65歳以上割合	%	70.76	64.05	0.69
患者発見 発見の遅れ	7	発病～初診2か月以上割合	%	16.67	15.85	0.12
	8	初診～診断1か月以上割合	%	9.57	22.75	-1.91
	9	発病～診断3か月以上割合	%	8.33	17.34	-1.23
接触者健診	10	新肺結核中接触者健診発見割合	%	3.13	3.39	-0.14
	11	新登録患者1名あたり接触者健診実施数	延人数	6.83	6.81	0.01
診断	12	新登録中肺外結核割合	%	25.15	22.63	0.53
	13	新肺結核中再治療割合	%	7.81	8.09	-0.10
	14	新肺結核中菌陽性割合	%	73.44	84.32	-2.28
治療	15	新全結核80歳未満中Z含む4剤処方割合	%	75.47	77.06	-0.22
入院期間	16	前年登録肺結核退院者入院期間中央値	日	65.50	68.64	-0.18
治療期間	17	前年全結核治療完遂継続者治療期間中央値	日	203.00	263.08	-2.28
	18	年末活動性全結核中2年以上治療割合	%	2.80	2.10	0.53
治療成績	19	肺喀塗陽性初回コホート治療成功割合	%	51.56	51.33	0.03
	20	肺喀塗陽性初回コホート死亡割合	%	18.75	20.52	-0.36
	21	肺喀塗陽性初回コホート失敗脱落割合	%	14.06	4.88	3.00
	22	肺喀塗陽性初回コホート転出割合	%	1.56	2.58	-0.47
	23	肺喀塗陽性初回コホート12か月超治療割合	%	7.81	11.01	-0.68
	24	肺喀塗陽性初回コホート判定不能割合	%	6.25	9.68	-0.66
情報管理	25	新肺有症状中発見遅れ期間把握割合	%	11.65	66.09	-2.46
	26	新肺結核中培養等検査結果把握割合	%	58.59	78.75	-1.33
	27	新肺培養陽性中薬剤感受性結果把握割合	%	52.54	65.50	-0.70
	28	年末総登録中病状不明割合	%	10.51	13.08	-0.26
その他	29	年末活動性全結核中生活保護割合	%	11.21	6.47	0.92

- 3. 結核死亡率は人口動態による。
- 11. この指標値は前年の成績であり、接触者健診実施数は地域保健・健康増進事業報告の定期外健診実施総数より抜粋した。
- 16. 前年の新登録肺結核患者で登録時入院患者が対象である。
- 17. 前年の新登録患者で登録時入院または外来の患者が対象である。
- 19～24. 前年の新登録肺結核初回治療患者が対象である。

指定都市別掲66都道府県市版



グラフと偏差の符号が逆： 順位は指標値
指標値番号：10, 11, 14, 15, 19, 25, 26, 27 による降順位