

結核管理図

平成23年

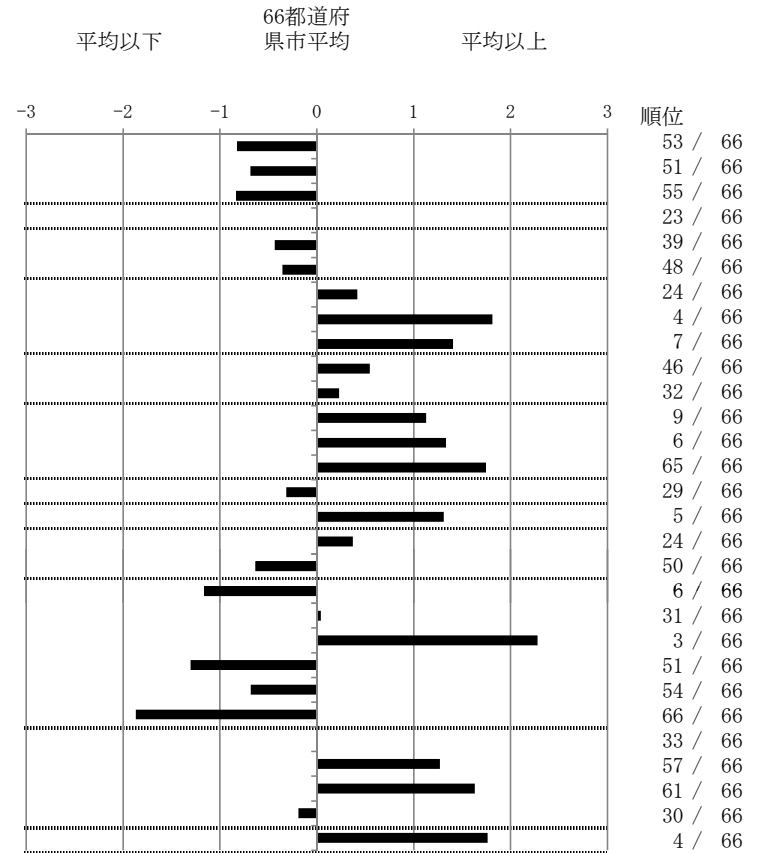
M17

広島市

		単位	指標値	66都道府 県市平均	基準化 偏差
人口	1,177,711				
新登録者数	149				
罹患率(10万対)	12.7				
年末活動性結核者数	110				
有病率(10万対)	9.3				
年末総登録数	397				
蔓延状況	1 全結核罹患率	10万対	12.65	16.97	-0.82
	2 喀痰塗抹陽性肺結核罹患率	10万対	4.84	6.41	-0.68
	3 結核死亡率	10万対	1.19	1.70	-0.83
潜在性結核感染症	4 潜在性結核感染症治療対象者届出率	10万対	7.81	7.81	0.00
患者背景	5 新登録中外国籍割合	%	2.68	3.72	-0.43
	6 新登録中65歳以上割合	%	61.74	64.97	-0.35
患者発見 発見の遅れ	7 発病～初診2か月以上割合	%	20.69	17.79	0.42
	8 初診～診断1か月以上割合	%	35.29	23.47	1.81
	9 発病～診断3か月以上割合	%	29.31	18.27	1.41
接触者健診	10 新肺結核中接触者健診発見割合	%	2.86	4.54	-0.55
	11 新登録患者1名あたり接触者健診実施数	延人数	5.58	6.36	-0.23
診断	12 新登録中肺外結核割合	%	29.53	23.74	1.13
	13 新肺結核中再治療割合	%	11.43	7.68	1.33
	14 新肺結核中菌陽性割合	%	75.24	83.50	-1.75
治療 化療	15 新全結核80歳未満中Z含む4剤処方割合	%	79.38	76.84	0.32
入院期間	16 前年登録肺結核退院者入院期間中央値	日	90.00	67.97	1.31
治療期間	17 前年全結核治療完遂継続者治療期間中央値	日	274.00	266.35	0.37
	18 年末活動性全結核中2年以上治療割合	%	0.91	1.77	-0.63
治療成績	19 肺喀塗陽性初回コホート治療成功割合	%	60.00	50.39	1.16
	20 肺喀塗陽性初回コホート死亡割合	%	23.33	23.09	0.04
	21 肺喀塗陽性初回コホート失敗脱落割合	%	10.00	3.44	2.28
	22 肺喀塗陽性初回コホート転出割合	%	0.00	2.35	-1.30
	23 肺喀塗陽性初回コホート12か月超治療割合	%	6.67	10.18	-0.68
	24 肺喀塗陽性初回コホート判定不能割合	%	0.00	10.55	-1.87
情報管理	25 新肺有症状中発見遅れ期間把握割合	%	66.67	66.77	0.00
	26 新肺結核中培養等検査結果把握割合	%	60.00	79.04	-1.27
	27 新肺培養陽性中薬剤感受性結果把握割合	%	34.62	65.71	-1.63
	28 年末総登録中病状不明割合	%	10.08	11.95	-0.19
その他	29 年末活動性全結核中生活保護割合	%	15.45	6.34	1.76

- 3. 結核死亡率は人口動態による。
- 11. この指標値は前年の成績であり、接触者健診実施数は地域保健・健康増進事業報告の定期外健診実施総数より抜粋した。
- 16. 前年の新登録肺結核患者で登録時入院患者が対象である。
- 17. 前年の新登録患者で登録時入院または外来の患者が対象である。
- 19～24. 前年の新登録肺結核初回治療患者が対象である。

指定都市別掲66都道府県市版



グラフと偏差の符号が逆：
指標値番号：10, 11, 14, 15, 19, 25, 26, 27

順位は指標値
による降順位