

結核管理図

平成21年

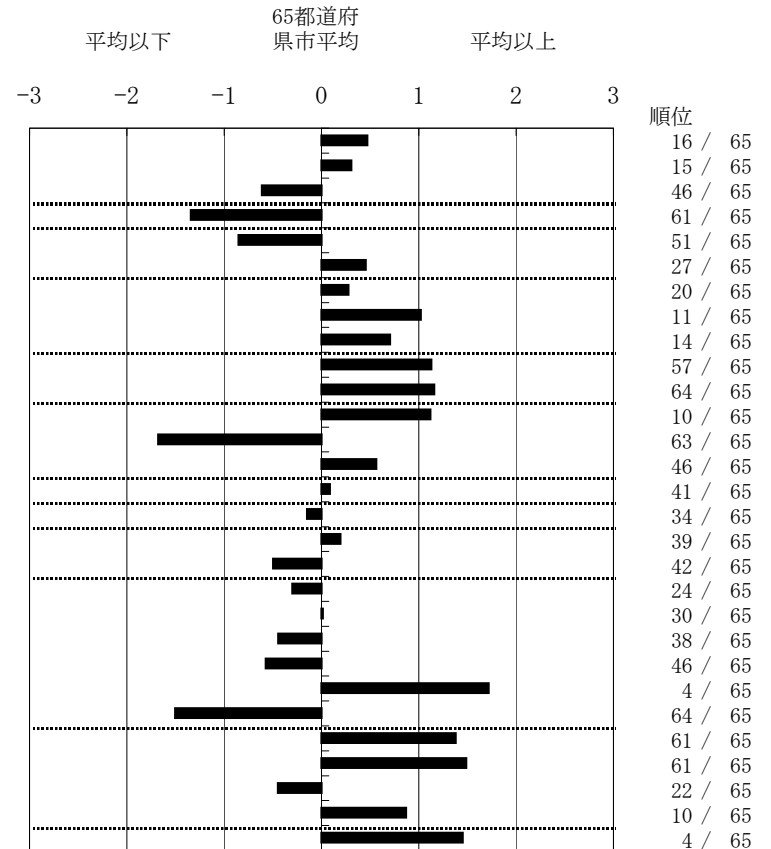
M17

北九州市

		単位	指標値	65都道府 県市平均	基準化 偏差
人口	982,805				
新登録者数	204				
罹患率(10万対)	20.8				
年末活動性結核者数	183				
有病率(10万対)	18.6				
年末総登録数	502				
<hr/>					
蔓延状況	1 全結核罹患率	10万対	20.76	18.00	0.47
	2 喀痰塗抹陽性肺結核罹患率	10万対	8.04	7.19	0.31
	3 結核死亡率	10万対	1.32	1.67	-0.61
潜在性結核感染症	4 潜在性結核感染症治療対象者届出率	10万対	1.12	2.88	-1.34
患者背景	5 新登録中外国籍割合	%	1.47	3.69	-0.85
	6 新登録中65歳以上割合	%	68.14	63.87	0.45
患者発見 発見の遅れ	7 発病～初診2か月以上割合	%	18.92	17.15	0.27
	8 初診～診断1か月以上割合	%	28.17	21.47	1.02
	9 発病～診断3か月以上割合	%	21.95	17.36	0.70
接触者健診	10 新肺結核中接触者健診発見割合	%	1.37	3.13	-1.13
	11 新登録患者1名あたり接触者健診実施数	延人数	2.37	7.81	-1.16
診断	12 新登録中肺外結核割合	%	28.43	23.32	1.12
	13 新肺結核中再治療割合	%	2.05	8.02	-1.68
	14 新肺結核中菌陽性割合	%	80.82	83.84	-0.56
治療	15 新全結核80歳未満中Z含む4剤処方割合	%	75.57	76.31	-0.09
入院期間	16 前年登録肺結核退院者入院期間中央値	日	67.00	69.35	-0.15
治療期間	17 前年全結核治療完遂継続者治療期間中央値	日	270.00	266.08	0.19
	18 年末活動性全結核中2年以上治療割合	%	1.64	2.51	-0.50
治療成績	19 肺喀塗陽性初回コホート治療成功割合	%	50.65	47.96	0.30
	20 肺喀塗陽性初回コホート死亡割合	%	20.78	20.71	0.01
	21 肺喀塗陽性初回コホート失敗脱落割合	%	3.90	5.29	-0.44
	22 肺喀塗陽性初回コホート転出割合	%	1.30	2.44	-0.57
	23 肺喀塗陽性初回コホート12か月超治療割合	%	20.78	12.10	1.72
	24 肺喀塗陽性初回コホート判定不能割合	%	2.60	11.50	-1.50
情報管理	25 新肺有症状中発見遅れ期間把握割合	%	33.06	63.99	-1.38
	26 新肺結核中培養等検査結果把握割合	%	50.68	75.44	-1.49
	27 新肺培養陽性中薬剤感受性結果把握割合	%	66.07	56.09	0.45
	28 年末総登録中病状不明割合	%	25.10	14.97	0.87
その他	29 年末活動性全結核中生活保護割合	%	13.66	6.33	1.45

- 3. 結核死亡率は人口動態による。
- 11. この指標値は前年の成績であり、接触者健診実施数は地域保健・健康増進事業報告の定期外健診実施総数より抜粋した。
- 16. 前年の新登録肺結核患者で登録時入院患者が対象である。
- 17. 前年の新登録患者で登録時入院または外来の患者が対象である。
- 19～24. 前年の新登録喀痰塗抹陽性肺結核初回治療患者が対象である。

指定都市別掲65都道府県市版



グラフと偏差の符号が逆：  
指標値番号：10, 11, 14, 15, 19, 25, 26, 27

順位は指標値  
による降順位