

結核管理図

平成21年

M18

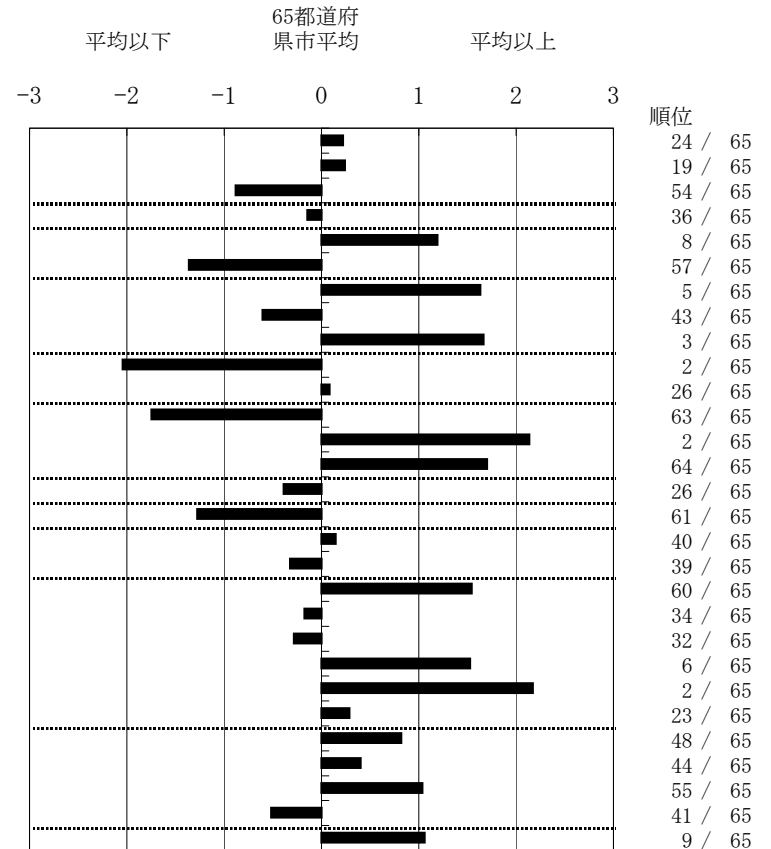
福岡市

人口	1,450,838
新登録者数	280
罹患率(10万対)	19.3
年末活動性結核者数	257
有病率(10万対)	17.7
年末総登録数	659

	単位	指標値	65都道府 県市平均	基準化 偏差
蔓延状況				
1 全結核罹患率	10万対	19.30	18.00	0.22
2 喀痰塗抹陽性肺結核罹患率	10万対	7.86	7.19	0.24
3 結核死亡率	10万対	1.17	1.67	-0.88
潜在性結核感染症				
4 潜在性結核感染症治療対象者届出率	10万対	2.69	2.88	-0.14
患者背景				
5 新登録中外国籍割合	%	6.79	3.69	1.19
6 新登録中65歳以上割合	%	51.07	63.87	-1.36
患者発見 発見の遅れ				
7 発病～初診2か月以上割合	%	27.63	17.15	1.63
8 初診～診断1か月以上割合	%	17.50	21.47	-0.60
9 発病～診断3か月以上割合	%	28.21	17.36	1.66
接触者健診				
10 新肺結核中接触者健診発見割合	%	6.33	3.13	2.04
11 新登録患者1名あたり接触者健診実施数	延人数	7.42	7.81	-0.08
診断				
12 新登録中肺外結核割合	%	15.36	23.32	-1.75
13 新肺結核中再治療割合	%	15.61	8.02	2.14
14 新肺結核中菌陽性割合	%	74.68	83.84	-1.70
治療				
15 新全結核80歳未満中Z含む4剤処方割合	%	79.62	76.31	0.39
入院期間				
16 前年登録肺結核退院者入院期間中央値	日	49.00	69.35	-1.28
治療期間				
17 前年全結核治療完遂継続者治療期間中央値	日	269.00	266.08	0.14
18 年末活動性全結核中2年以上治療割合	%	1.95	2.51	-0.32
治療成績				
19 肺喀塗陽性初回コホート治療成功割合	%	34.07	47.96	-1.54
20 肺喀塗陽性初回コホート死亡割合	%	19.78	20.71	-0.17
21 肺喀塗陽性初回コホート失敗脱落割合	%	4.40	5.29	-0.28
22 肺喀塗陽性初回コホート転出割合	%	5.49	2.44	1.53
23 肺喀塗陽性初回コホート12か月超治療割合	%	23.08	12.10	2.17
24 肺喀塗陽性初回コホート判定不能割合	%	13.19	11.50	0.29
情報管理				
25 新肺有症状中発見遅れ期間把握割合	%	45.61	63.99	-0.82
26 新肺結核中培養等検査結果把握割合	%	68.78	75.44	-0.40
27 新肺培養陽性中薬剤感受性結果把握割合	%	33.02	56.09	-1.04
28 年末総登録中病状不明割合	%	8.95	14.97	-0.52
その他				
29 年末活動性全結核中生活保護割合	%	11.67	6.33	1.06

- 3. 結核死亡率は人口動態による。
- 11. この指標値は前年の成績であり、接触者健診実施数は地域保健・健康増進事業報告の定期外健診実施総数より抜粋した。
- 16. 前年の新登録肺結核患者で登録時入院患者が対象である。
- 17. 前年の新登録患者で登録時入院または外来の患者が対象である。
- 19～24. 前年の新登録肺結核初回治療患者が対象である。

指定都市別掲65都道府県市版



グラフと偏差の符号が逆：
指標値番号：10, 11, 14, 15, 19, 25, 26, 27

順位は指標値
による降順位