

結核管理図

平成22年

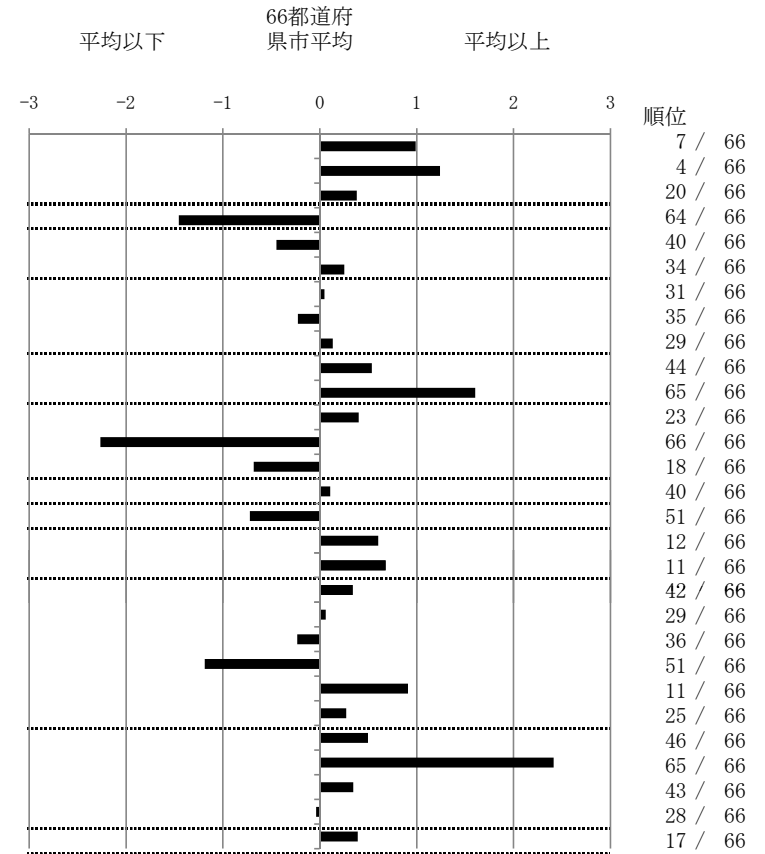
M18

北九州市

		単位	指標値	66都道府 県市平均	基準化 偏差	
人口						
新登録者数						
罹患率(10万対)						
年末活動性結核者数						
有病率(10万対)						
年末総登録数						
蔓延状況	1	全結核罹患率	10万対	22.92	17.34	0.99
	2	喀痰塗抹陽性肺結核罹患率	10万対	9.82	6.73	1.24
	3	結核死亡率	10万対	1.84	1.63	0.38
潜在性結核感染症	4	潜在性結核感染症治療対象者届出率	10万対	1.02	3.42	-1.45
患者背景	5	新登録中外国籍割合	%	2.68	3.66	-0.45
	6	新登録中65歳以上割合	%	66.52	64.05	0.25
患者発見 発見の遅れ	7	発病～初診2か月以上割合	%	16.18	15.85	0.05
	8	初診～診断1か月以上割合	%	21.19	22.75	-0.23
	9	発病～診断3か月以上割合	%	18.31	17.34	0.13
接触者健診	10	新肺結核中接触者健診発見割合	%	2.37	3.39	-0.54
	11	新登録患者1名あたり接触者健診実施数	延人数	0.75	6.81	-1.61
診断	12	新登録中肺外結核割合	%	24.55	22.63	0.40
	13	新肺結核中再治療割合	%	1.78	8.09	-2.26
	14	新肺結核中菌陽性割合	%	87.57	84.32	0.68
治療	15	新全結核80歳未満中Z含む4剤処方割合	%	76.28	77.06	-0.11
入院期間	16	前年登録肺結核退院者入院期間中央値	日	56.00	68.64	-0.72
治療期間	17	前年全結核治療完遂継続者治療期間中央値	日	279.00	263.08	0.60
	18	年末活動性全結核中2年以上治療割合	%	3.00	2.10	0.68
治療成績	19	肺喀塗陽性初回コホート治療成功割合	%	48.61	51.33	-0.34
	20	肺喀塗陽性初回コホート死亡割合	%	20.83	20.52	0.06
	21	肺喀塗陽性初回コホート失敗脱落割合	%	4.17	4.88	-0.23
	22	肺喀塗陽性初回コホート転出割合	%	0.00	2.58	-1.19
	23	肺喀塗陽性初回コホート12か月超治療割合	%	15.28	11.01	0.91
	24	肺喀塗陽性初回コホート判定不能割合	%	11.11	9.68	0.27
情報管理	25	新肺有症状中発見遅れ期間把握割合	%	55.04	66.09	-0.50
	26	新肺結核中培養等検査結果把握割合	%	42.01	78.75	-2.41
	27	新肺培養陽性中薬剤感受性結果把握割合	%	59.09	65.50	-0.35
	28	年末総登録中病状不明割合	%	12.72	13.08	-0.04
その他	29	年末活動性全結核中生活保護割合	%	8.50	6.47	0.39

- 3. 結核死亡率は人口動態による。
- 11. この指標値は前年の成績であり、接触者健診実施数は地域保健・健康増進事業報告の定期外健診実施総数より抜粋した。
- 16. 前年の新登録肺結核患者で登録時入院患者が対象である。
- 17. 前年の新登録患者で登録時入院または外来の患者が対象である。
- 19～24. 前年の新登録喀痰塗抹陽性肺結核初回治療患者が対象である。

指定都市別掲66都道府県市版



グラフと偏差の符号が逆： 順位は指標値
指標値番号：10, 11, 14, 15, 19, 25, 26, 27 による降順位