

結核管理図

平成23年

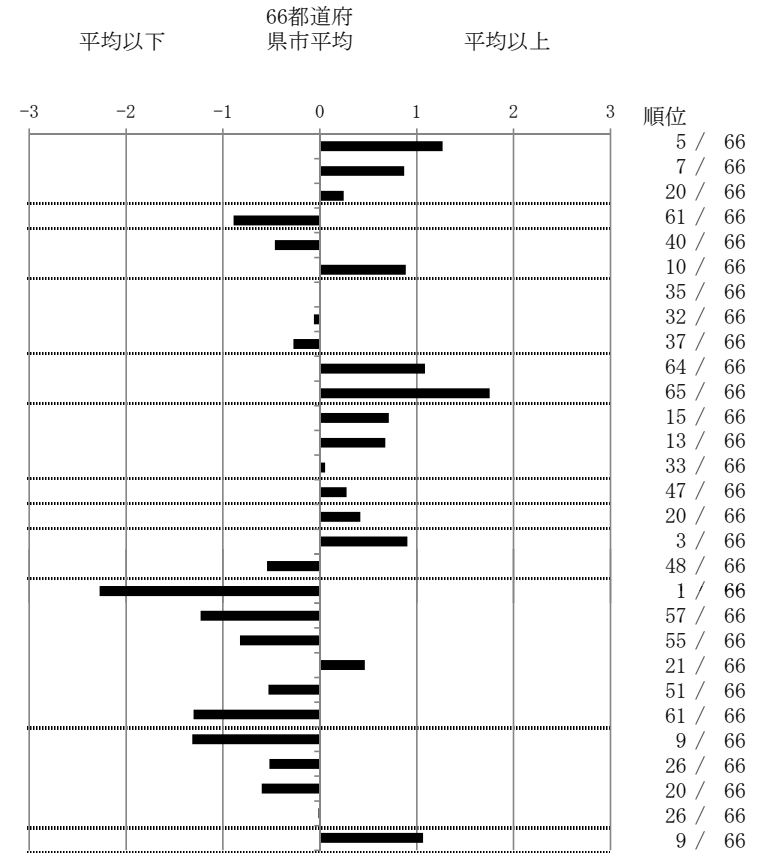
M18

北九州市

		単位	指標値	66都道府 県市平均	基準化 偏差
人口	974,287				
新登録者数	230				
罹患率(10万対)	23.6				
年末活動性結核者数	194				
有病率(10万対)	19.9				
年末総登録数	500				
蔓延状況	1 全結核罹患率	10万対	23.61	16.97	1.27
	2 喀痰塗抹陽性肺結核罹患率	10万対	8.42	6.41	0.87
	3 結核死亡率	10万対	1.85	1.70	0.25
潜在性結核感染症	4 潜在性結核感染症治療対象者届出率	10万対	4.11	7.81	-0.89
患者背景	5 新登録中外国籍割合	%	2.61	3.72	-0.47
	6 新登録中65歳以上割合	%	73.04	64.97	0.89
患者発見 発見の遅れ	7 発病～初診2か月以上割合	%	17.74	17.79	-0.01
	8 初診～診断1か月以上割合	%	23.08	23.47	-0.06
	9 発病～診断3か月以上割合	%	16.13	18.27	-0.27
接触者健診	10 新肺結核中接触者健診発見割合	%	1.20	4.54	-1.09
	11 新登録患者1名あたり接触者健診実施数	延人数	0.40	6.36	-1.75
診断	12 新登録中肺外結核割合	%	27.39	23.74	0.71
	13 新肺結核中再治療割合	%	9.58	7.68	0.68
	14 新肺結核中菌陽性割合	%	83.23	83.50	-0.06
治療 化療	15 新全結核80歳未満中Z含む4剤処方割合	%	74.64	76.84	-0.28
入院期間	16 前年登録肺結核退院者入院期間中央値	日	75.00	67.97	0.42
治療期間	17 前年全結核治療完遂継続者治療期間中央値	日	285.00	266.35	0.90
	18 年末活動性全結核中2年以上治療割合	%	1.03	1.77	-0.54
治療成績	19 肺喀塗陽性初回コホート治療成功割合	%	69.15	50.39	2.27
	20 肺喀塗陽性初回コホート死亡割合	%	15.96	23.09	-1.23
	21 肺喀塗陽性初回コホート失敗脱落割合	%	1.06	3.44	-0.82
	22 肺喀塗陽性初回コホート転出割合	%	3.19	2.35	0.47
	23 肺喀塗陽性初回コホート12か月超治療割合	%	7.45	10.18	-0.53
	24 肺喀塗陽性初回コホート判定不能割合	%	3.19	10.55	-1.30
情報管理	25 新肺有症状中発見遅れ期間把握割合	%	95.38	66.77	1.32
	26 新肺結核中培養等検査結果把握割合	%	86.83	79.04	0.52
	27 新肺培養陽性中薬剤感受性結果把握割合	%	77.17	65.71	0.60
	28 年末総登録中病状不明割合	%	11.80	11.95	-0.02
その他	29 年末活動性全結核中生活保護割合	%	11.86	6.34	1.07

- 3. 結核死亡率は人口動態による。
- 11. この指標値は前年の成績であり、接触者健診実施数は地域保健・健康増進事業報告の定期外健診実施総数より抜粋した。
- 16. 前年の新登録肺結核患者で登録時入院患者が対象である。
- 17. 前年の新登録患者で登録時入院または外来の患者が対象である。
- 19～24. 前年の新登録肺結核初回治療患者が対象である。

指定都市別掲66都道府県市版



グラフと偏差の符号が逆：
指標値番号：10, 11, 14, 15, 19, 25, 26, 27

順位は指標値
による降順位