

結核管理図

平成24年

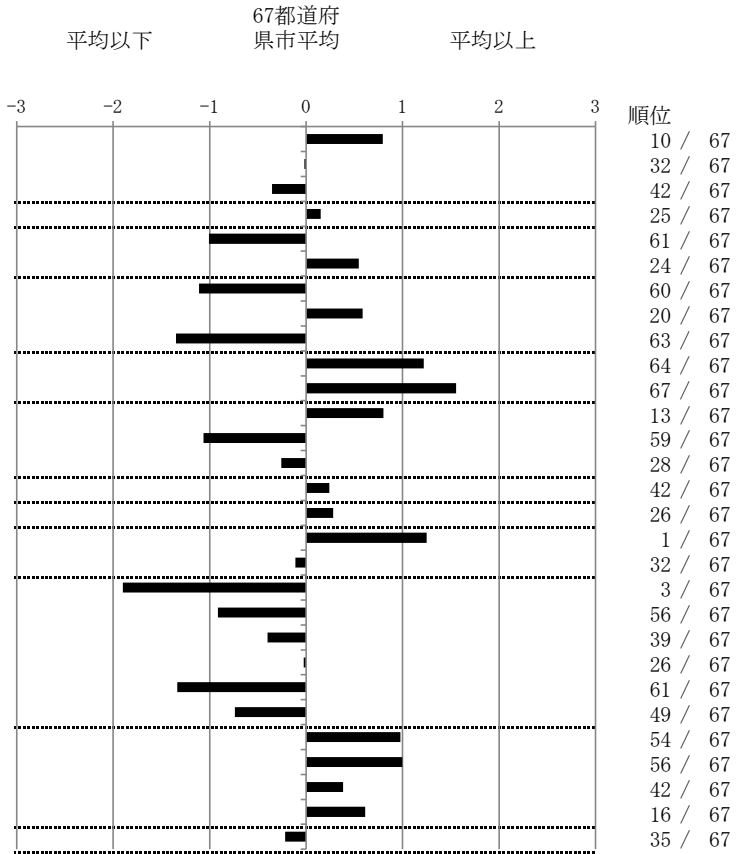
M18

北九州市

		単位	指標値	67都道府 県市平均	基準化 偏差
人口			971,788		
新登録者数			194		
罹患率(10万対)			20.0		
年末活動性結核者数			147		
有病率(10万対)			15.1		
年末総登録数			464		
蔓延状況	1	全結核罹患率	19.96	15.92	0.80
	2	喀痰塗抹陽性肺結核罹患率	6.07	6.11	-0.02
	3	結核死亡率	1.44	1.64	-0.35
潜在性結核感染症	4	潜在性結核感染症治療対象者届出率	7.31	6.88	0.15
患者背景	5	新登録中外国出生者割合	1.55	4.71	-1.01
	6	新登録中65歳以上割合	71.65	67.00	0.55
患者発見 発見の遅れ	7	発病～初診2か月以上割合	9.80	17.10	-1.11
	8	初診～診断1か月以上割合	25.47	21.67	0.59
	9	発病～診断3か月以上割合	7.84	17.44	-1.35
接触者健診	10	新肺結核中接触者健診発見割合	0.72	4.12	-1.22
	11	新登録患者1名あたり接触者健診実施数 延人数	1.18	9.40	-1.55
診断	12	新登録中肺外結核割合	28.35	24.42	0.80
	13	新肺結核中再治療割合	3.60	6.32	-1.06
	14	新肺結核中菌陽性割合	87.05	85.85	0.26
治療	15	新全結核80歳未満中Z含む4剤処方割合	76.36	78.03	-0.24
入院期間	16	前年登録肺結核退院者入院期間中央値	69.00	65.10	0.28
治療期間	17	前年全結核治療完遂継続者治療期間中央値	293.50	265.24	1.25
	18	年末活動性全結核中2年以上治療割合	1.36	1.52	-0.11
治療成績	19	肺喀塗陽性初回コホート治療成功割合	65.71	48.62	1.90
	20	肺喀塗陽性初回コホート死亡割合	18.57	24.26	-0.91
	21	肺喀塗陽性初回コホート失敗脱落割合	2.86	4.10	-0.40
	22	肺喀塗陽性初回コホート転出割合	2.86	2.92	-0.02
	23	肺喀塗陽性初回コホート12か月超治療割合	4.29	10.69	-1.34
	24	肺喀塗陽性初回コホート判定不能割合	5.71	9.40	-0.74
情報管理	25	新肺有症状中発見遅れ期間把握割合	46.79	66.67	-0.98
	26	新肺結核中培養等検査結果把握割合	68.35	82.46	-1.00
	27	新肺培養陽性中薬剤感受性結果把握割合	55.95	64.06	-0.38
	28	年末総登録中病状不明割合	34.70	25.83	0.61
その他	29	年末活動性全結核中生活保護割合	5.44	6.52	-0.22

- 3. 結核死亡率は人口動態による。
- 11. この指標値は前年の成績であり、接触者健診実施数は地域保健・健康増進事業報告の定期外健診実施総数より抜粋した。
- 16. 前年の新登録肺結核患者で登録時入院患者が対象である。
- 17. 前年の新登録患者で登録時入院または外来の患者が対象である。
- 19～24. 前年の新登録喀痰塗抹陽性肺結核初回治療患者が対象である。

指定都市別掲67都道府県市版



グラフと偏差の符号が逆：
 指標値番号：10, 11, 14, 15, 19, 25, 26, 27
 順位は指標値による降順位