

結核管理図

平成22年

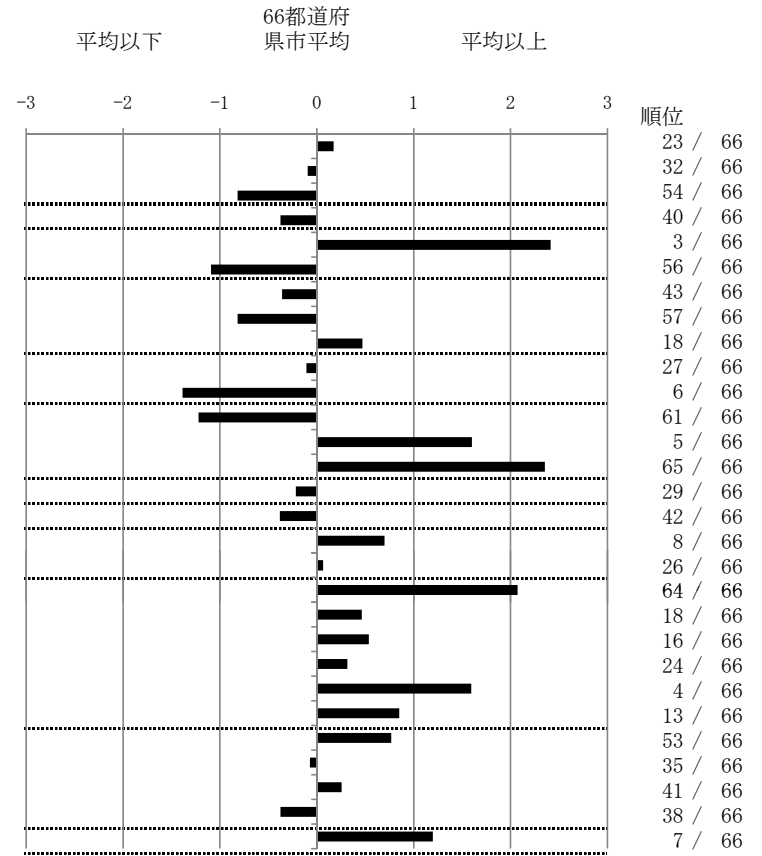
M19

福岡市

		単位	指標値	66都道府 県市平均	基準化 偏差	
人口			1,463,826			
新登録者数			268			
罹患率(10万対)			18.3			
年末活動性結核者数			229			
有病率(10万対)			15.6			
年末総登録数			620			
蔓延状況	1	全結核罹患率	10万対	18.31	17.34	0.17
	2	喀痰塗抹陽性肺結核罹患率	10万対	6.49	6.73	-0.10
	3	結核死亡率	10万対	1.16	1.63	-0.82
潜在性結核感染症	4	潜在性結核感染症治療対象者届出率	10万対	2.80	3.42	-0.38
患者背景	5	新登録中外国籍割合	%	8.96	3.66	2.41
	6	新登録中65歳以上割合	%	53.36	64.05	-1.09
患者発見 発見の遅れ	7	発病～初診2か月以上割合	%	13.33	15.85	-0.36
	8	初診～診断1か月以上割合	%	17.11	22.75	-0.82
	9	発病～診断3か月以上割合	%	20.78	17.34	0.47
接触者健診	10	新肺結核中接触者健診発見割合	%	3.59	3.39	0.11
	11	新登録患者1名あたり接触者健診実施数	延人数	12.04	6.81	1.38
診断	12	新登録中肺外結核割合	%	16.79	22.63	-1.22
	13	新肺結核中再治療割合	%	12.56	8.09	1.60
	14	新肺結核中菌陽性割合	%	73.09	84.32	-2.35
治療	15	新全結核80歳未満中Z含む4剤処方割合	%	78.61	77.06	0.22
入院期間	16	前年登録肺結核退院者入院期間中央値	日	62.00	68.64	-0.38
治療期間	17	前年全結核治療完遂継続者治療期間中央値	日	281.50	263.08	0.70
	18	年末活動性全結核中2年以上治療割合	%	2.18	2.10	0.07
治療成績	19	肺喀塗陽性初回コホート治療成功割合	%	34.78	51.33	-2.07
	20	肺喀塗陽性初回コホート死亡割合	%	22.83	20.52	0.47
	21	肺喀塗陽性初回コホート失敗脱落割合	%	6.52	4.88	0.54
	22	肺喀塗陽性初回コホート転出割合	%	3.26	2.58	0.32
	23	肺喀塗陽性初回コホート12か月超治療割合	%	18.48	11.01	1.60
	24	肺喀塗陽性初回コホート判定不能割合	%	14.13	9.68	0.85
情報管理	25	新肺有症状中発見遅れ期間把握割合	%	49.04	66.09	-0.77
	26	新肺結核中培養等検査結果把握割合	%	79.82	78.75	0.07
	27	新肺培養陽性中薬剤感受性結果把握割合	%	60.77	65.50	-0.26
	28	年末総登録中病状不明割合	%	9.35	13.08	-0.38
その他	29	年末活動性全結核中生活保護割合	%	12.66	6.47	1.20

- 3. 結核死亡率は人口動態による。
- 11. この指標値は前年の成績であり、接触者健診実施数は地域保健・健康増進事業報告の定期外健診実施総数より抜粋した。
- 16. 前年の新登録肺結核患者で登録時入院患者が対象である。
- 17. 前年の新登録患者で登録時入院または外来の患者が対象である。
- 19～24. 前年の新登録喀痰塗抹陽性肺結核初回治療患者が対象である。

指定都市別掲66都道府県市版



グラフと偏差の符号が逆：      順位は指標値  
指標値番号：10, 11, 14, 15, 19, 25, 26, 27      による降順位