

結核管理図

平成23年

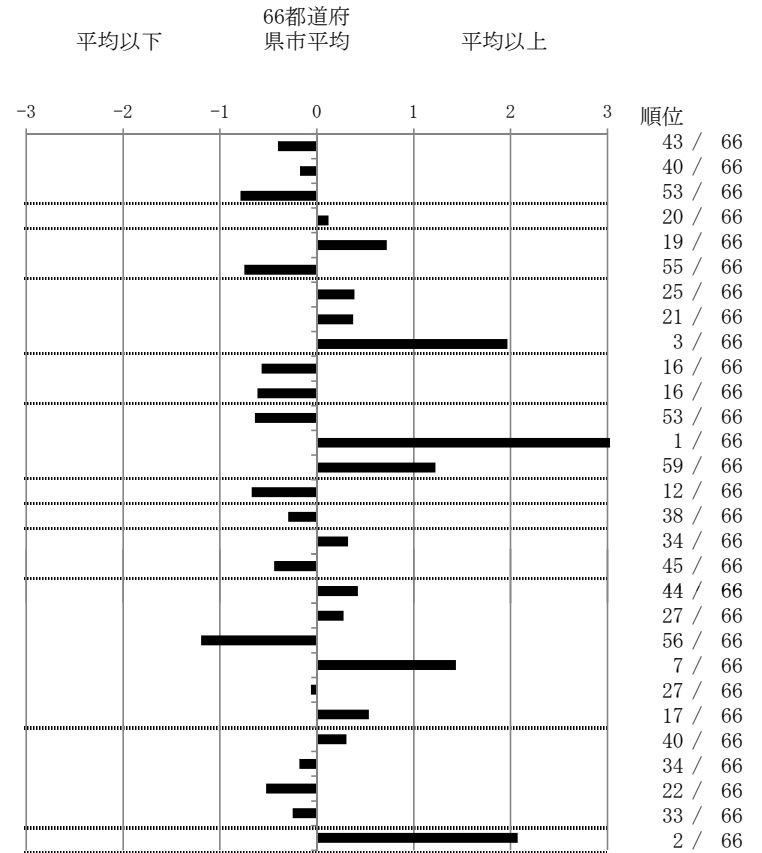
M19

福岡市

		単位	指標値	66都道府 県市平均	基準化 偏差
人口	1,479,433				
新登録者数	220				
罹患率(10万対)	14.9				
年末活動性結核者数	170				
有病率(10万対)	11.5				
年末総登録数	590				
蔓延状況	1 全結核罹患率	10万対	14.87	16.97	-0.40
	2 喀痰塗抹陽性肺結核罹患率	10万対	6.02	6.41	-0.17
	3 結核死亡率	10万対	1.22	1.70	-0.79
潜在性結核感染症	4 潜在性結核感染症治療対象者届出率	10万対	8.31	7.81	0.12
患者背景	5 新登録中外国籍割合	%	5.45	3.72	0.72
	6 新登録中65歳以上割合	%	58.18	64.97	-0.75
患者発見 発見の遅れ	7 発病～初診2か月以上割合	%	20.48	17.79	0.39
	8 初診～診断1か月以上割合	%	25.93	23.47	0.38
	9 発病～診断3か月以上割合	%	33.73	18.27	1.97
接触者健診	10 新肺結核中接触者健診発見割合	%	6.29	4.54	0.57
	11 新登録患者1名あたり接触者健診実施数	延人数	8.44	6.36	0.61
診断	12 新登録中肺外結核割合	%	20.45	23.74	-0.64
	13 新肺結核中再治療割合	%	16.57	7.68	3.16
	14 新肺結核中菌陽性割合	%	77.71	83.50	-1.22
治療 化療	15 新全結核80歳未満中Z含む4剤処方割合	%	82.24	76.84	0.67
入院期間	16 前年登録肺結核退院者入院期間中央値	日	63.00	67.97	-0.30
治療期間	17 前年全結核治療完遂継続者治療期間中央値	日	273.00	266.35	0.32
	18 年末活動性全結核中2年以上治療割合	%	1.18	1.77	-0.44
治療成績	19 肺喀塗陽性初回コホート治療成功割合	%	46.91	50.39	-0.42
	20 肺喀塗陽性初回コホート死亡割合	%	24.69	23.09	0.28
	21 肺喀塗陽性初回コホート失敗脱落割合	%	0.00	3.44	-1.19
	22 肺喀塗陽性初回コホート転出割合	%	4.94	2.35	1.43
	23 肺喀塗陽性初回コホート12か月超治療割合	%	9.88	10.18	-0.06
	24 肺喀塗陽性初回コホート判定不能割合	%	13.58	10.55	0.54
情報管理	25 新肺有症状中発見遅れ期間把握割合	%	60.14	66.77	-0.31
	26 新肺結核中培養等検査結果把握割合	%	81.71	79.04	0.18
	27 新肺培養陽性中薬剤感受性結果把握割合	%	75.68	65.71	0.52
	28 年末総登録中病状不明割合	%	9.49	11.95	-0.25
その他	29 年末活動性全結核中生活保護割合	%	17.06	6.34	2.07

- 3. 結核死亡率は人口動態による。
- 11. この指標値は前年の成績であり、接触者健診実施数は地域保健・健康増進事業報告の定期外健診実施総数より抜粋した。
- 16. 前年の新登録肺結核患者で登録時入院患者が対象である。
- 17. 前年の新登録患者で登録時入院または外来の患者が対象である。
- 19～24. 前年の新登録肺結核初回治療患者が対象である。

指定都市別掲66都道府県市版



グラフと偏差の符号が逆：
指標値番号：10, 11, 14, 15, 19, 25, 26, 27

順位は指標値
による降順位