

結核管理図

平成24年

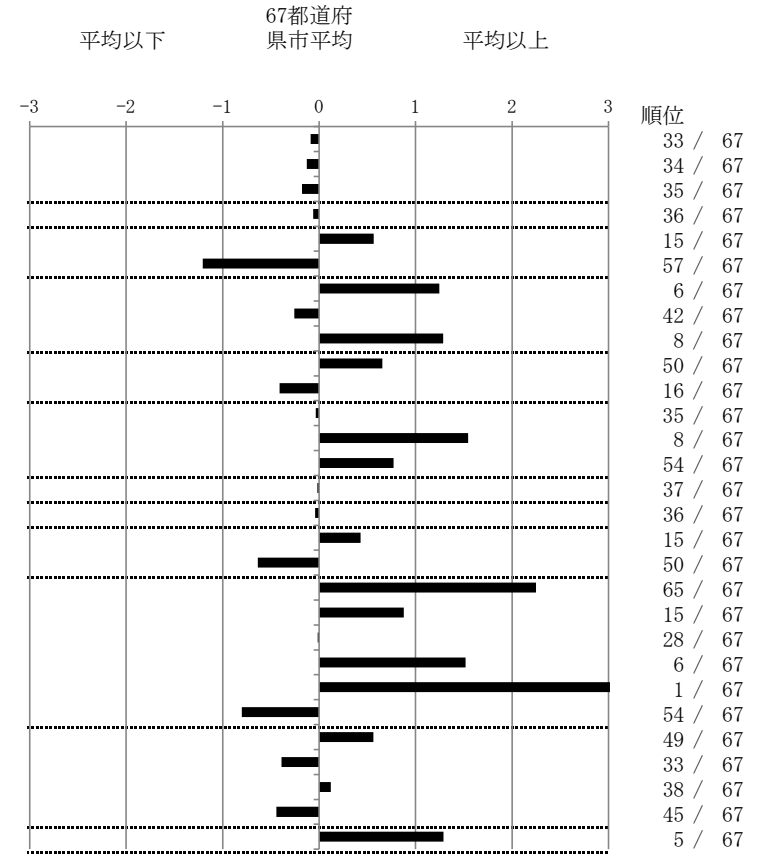
M19

福岡市

		単位	指標値	67都道府 県市平均	基準化 偏差
人口	1,492,248				
新登録者数	231				
罹患率(10万対)	15.5				
年末活動性結核者数	170				
有病率(10万対)	11.4				
年末総登録数	551				
蔓延状況	1 全結核罹患率	10万対	15.48	15.92	-0.09
	2 喀痰塗抹陽性肺結核罹患率	10万対	5.83	6.11	-0.13
	3 結核死亡率	10万対	1.54	1.64	-0.18
潜在性結核感染症	4 潜在性結核感染症治療対象者届出率	10万対	6.70	6.88	-0.06
患者背景	5 新登録中外国出生者割合	%	6.49	4.71	0.57
	6 新登録中65歳以上割合	%	56.71	67.00	-1.21
患者発見 発見の遅れ	7 発病～初診2か月以上割合	%	25.32	17.10	1.25
	8 初診～診断1か月以上割合	%	20.00	21.67	-0.26
	9 発病～診断3か月以上割合	%	26.58	17.44	1.29
接触者健診	10 新肺結核中接触者健診発見割合	%	2.29	4.12	-0.66
	11 新登録患者1名あたり接触者健診実施数	延人数	11.57	9.40	0.41
診断	12 新登録中肺外結核割合	%	24.24	24.42	-0.04
	13 新肺結核中再治療割合	%	10.29	6.32	1.55
	14 新肺結核中菌陽性割合	%	82.29	85.85	-0.77
治療	15 全結核80歳未満中7含む4剤処方割合	%	78.15	78.03	0.02
入院期間	16 前年登録肺結核退院者入院期間中央値	日	64.50	65.10	-0.04
治療期間	17 前年全結核治療完遂継続者治療期間中央値	日	275.00	265.24	0.43
	18 年末活動性全結核中2年以上治療割合	%	0.59	1.52	-0.64
治療成績	19 肺喀塗陽性初回コホート治療成功割合	%	28.38	48.62	-2.25
	20 肺喀塗陽性初回コホート死亡割合	%	29.73	24.26	0.88
	21 肺喀塗陽性初回コホート失敗脱落割合	%	4.05	4.10	-0.02
	22 肺喀塗陽性初回コホート転出割合	%	6.76	2.92	1.52
	23 肺喀塗陽性初回コホート12か月超治療割合	%	25.68	10.69	3.13
	24 肺喀塗陽性初回コホート判定不能割合	%	5.41	9.40	-0.80
情報管理	25 新肺有症状中発見遅れ期間把握割合	%	55.24	66.67	-0.56
	26 新肺結核中培養等検査結果把握割合	%	88.00	82.46	0.39
	27 新肺培養陽性中薬剤感受性結果把握割合	%	61.48	64.06	-0.12
	28 年末総登録中病状不明割合	%	19.42	25.83	-0.44
その他	29 年末活動性全結核中生活保護割合	%	12.94	6.52	1.29

- 3. 結核死亡率は人口動態による。
- 11. この指標値は前年の成績であり、接触者健診実施数は地域保健・健康増進事業報告の定期外健診実施総数より抜粋した。
- 16. 前年の新登録肺結核患者で登録時入院患者が対象である。
- 17. 前年の新登録患者で登録時入院または外来の患者が対象である。
- 19～24. 前年の新登録肺結核初回治療患者が対象である。

指定都市別掲67都道府県市版



グラフと偏差の符号が逆：
 指標値番号：10, 11, 14, 15, 19, 25, 26, 27
 順位は指標値による降順位