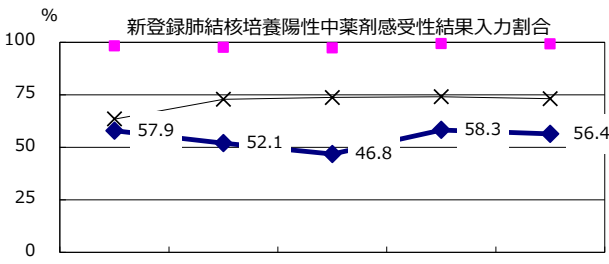
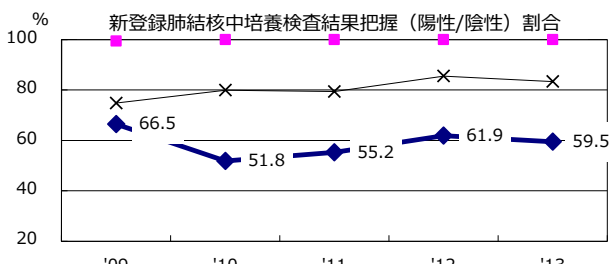
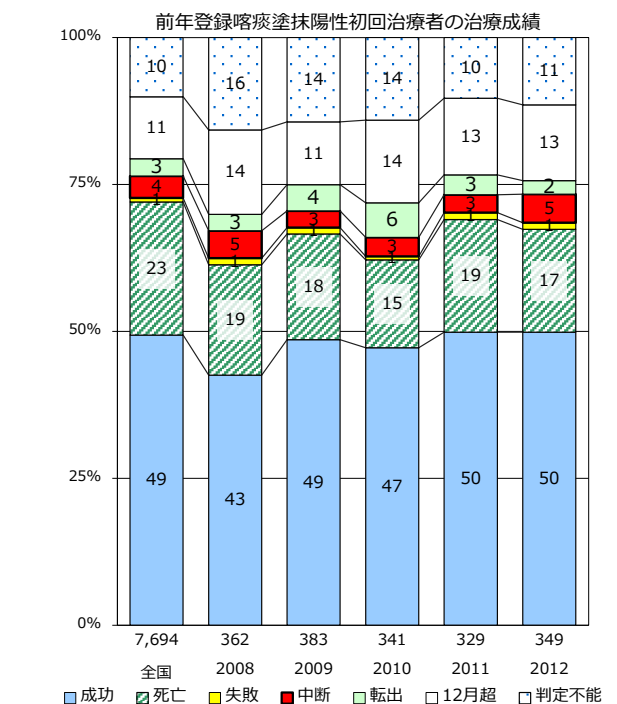
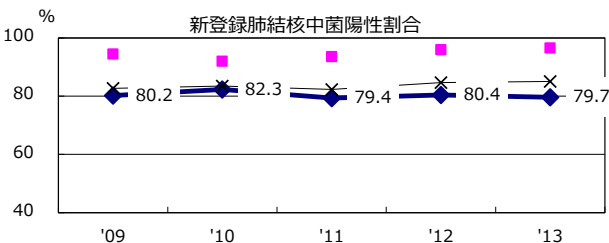
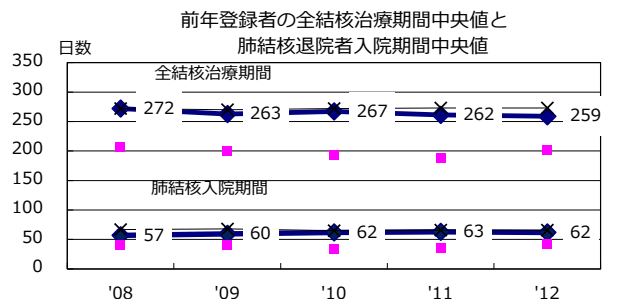
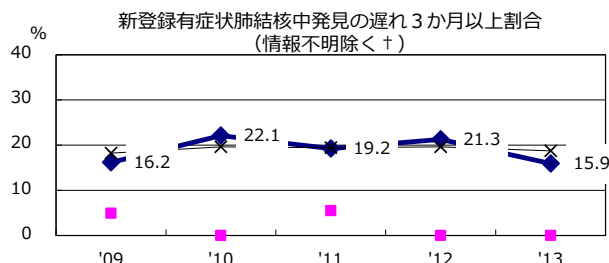
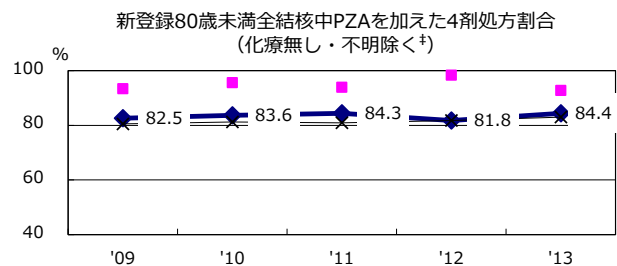
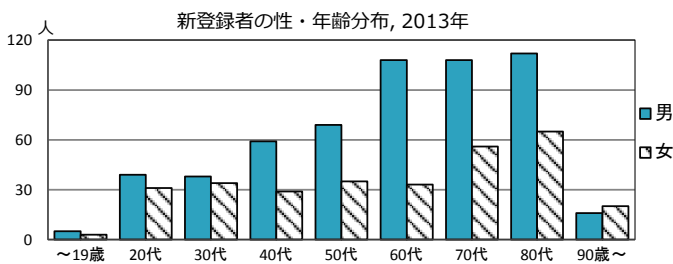
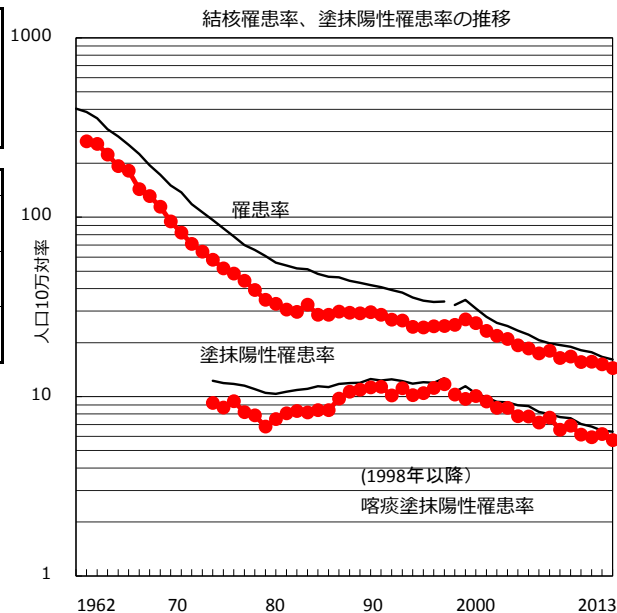


2013年 疫学統計			
人口	5,970,386	人	(全国)
新登録中外国人	62	名	7.2% (5.2%)
新登録中ホームレス経験あり	7	名	0.8% (1.3%)
新登録30-59歳男中無職かつ生保	6	名	3.6% (8.9%)

年次推移(年)	'09	'10	'11	'12	'13
新登録数	987	929	935	902	860
人口10万対率	16.7	15.6	15.7	15.1	14.4
新登録肺結核喀痰塗抹陽性数	407	366	354	369	342
人口10万対率	6.9	6.1	5.9	6.2	5.7
潜在性結核	207	223	548	436	376
人口10万対率	3.5	3.7	9.2	7.3	6.3



埼玉 (blue diamond), 最良果市 (pink square), 全国 (black cross)

† 発見の遅れ情報不明(%) '09 46.1 '10 50.2 '11 44.9 '12 49.6 '13 54.4

‡ 治療無・不明(%) '09 4.3 '10 5.6 '11 3.2 '12 2.4 '13 6.0