

結核管理図

平成22年

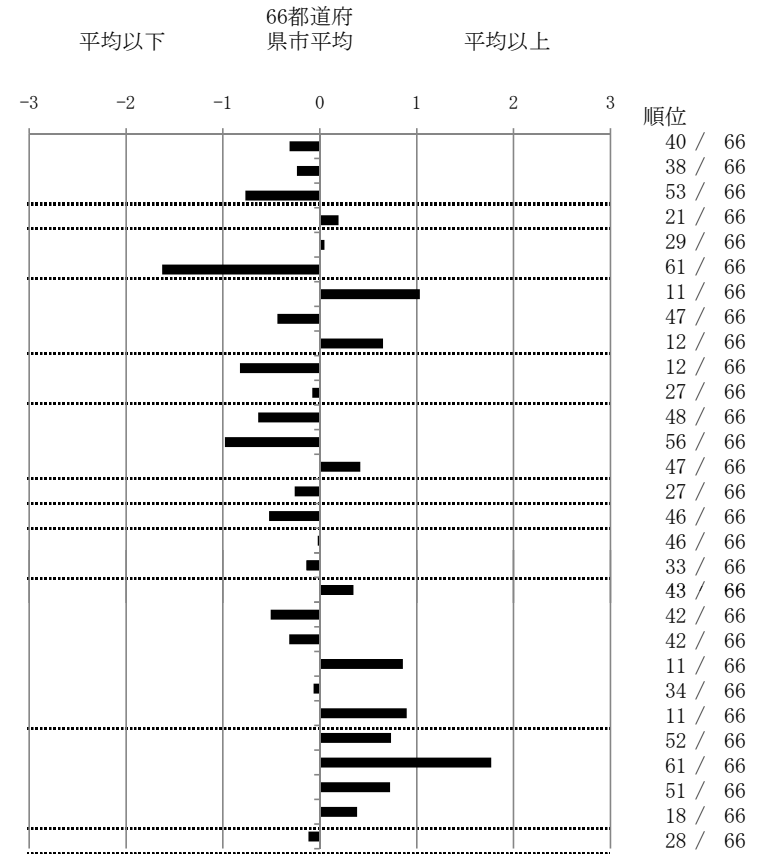
11

埼玉県

		単位	指標値	66都道府 県市平均	基準化 偏差
人口	5,964,029				
新登録者数	929				
罹患率(10万対)	15.6				
年末活動性結核者数	784				
有病率(10万対)	13.1				
年末総登録数	2,532				
蔓延状況	1 全結核罹患率	10万対	15.58	17.34	-0.31
	2 喀痰塗抹陽性肺結核罹患率	10万対	6.14	6.73	-0.24
	3 結核死亡率	10万対	1.19	1.63	-0.77
潜在性結核感染症	4 潜在性結核感染症治療対象者届出率	10万対	3.74	3.42	0.19
患者背景	5 新登録中外国籍割合	%	3.77	3.66	0.05
	6 新登録中65歳以上割合	%	48.12	64.05	-1.63
患者発見 発見の遅れ	7 発病～初診2か月以上割合	%	23.05	15.85	1.03
	8 初診～診断1か月以上割合	%	19.72	22.75	-0.44
	9 発病～診断3か月以上割合	%	22.11	17.34	0.65
接触者健診	10 新肺結核中接触者健診発見割合	%	4.95	3.39	0.83
	11 新登録患者1名あたり接触者健診実施数	延人数	7.10	6.81	0.08
診断	12 新登録中肺外結核割合	%	19.59	22.63	-0.64
	13 新肺結核中再治療割合	%	5.35	8.09	-0.98
	14 新肺結核中菌陽性割合	%	82.33	84.32	-0.42
治療	15 新全結核80歳未満中Z含む4剤処方割合	%	78.90	77.06	0.26
入院期間	16 前年登録肺結核退院者入院期間中央値	日	59.50	68.64	-0.52
治療期間	17 前年全結核治療完遂継続者治療期間中央値	日	262.50	263.08	-0.02
	18 年末活動性全結核中2年以上治療割合	%	1.91	2.10	-0.14
治療成績	19 肺喀塗陽性初回コホート治療成功割合	%	48.56	51.33	-0.35
	20 肺喀塗陽性初回コホート死亡割合	%	18.02	20.52	-0.51
	21 肺喀塗陽性初回コホート失敗脱落割合	%	3.92	4.88	-0.32
	22 肺喀塗陽性初回コホート転出割合	%	4.44	2.58	0.86
	23 肺喀塗陽性初回コホート12か月超治療割合	%	10.70	11.01	-0.06
	24 肺喀塗陽性初回コホート判定不能割合	%	14.36	9.68	0.90
情報管理	25 新肺有症状中発見遅れ期間把握割合	%	49.83	66.09	-0.73
	26 新肺結核中培養等検査結果把握割合	%	51.81	78.75	-1.77
	27 新肺培養陽性中薬剤感受性結果把握割合	%	52.06	65.50	-0.73
	28 年末総登録中病状不明割合	%	16.90	13.08	0.39
その他	29 年末活動性全結核中生活保護割合	%	5.87	6.47	-0.12

- 3. 結核死亡率は人口動態による。
- 11. この指標値は前年の成績であり、接触者健診実施数は地域保健・健康増進事業報告の定期外健診実施総数より抜粋した。
- 16. 前年の新登録肺結核患者で登録時入院患者が対象である。
- 17. 前年の新登録患者で登録時入院または外来の患者が対象である。
- 19～24. 前年の新登録肺結核初回治療患者が対象である。

指定都市別掲66都道府県市版



グラフと偏差の符号が逆：
指標値番号：10, 11, 14, 15, 19, 25, 26, 27

順位は指標値
による降順位