

結核管理図

平成23年

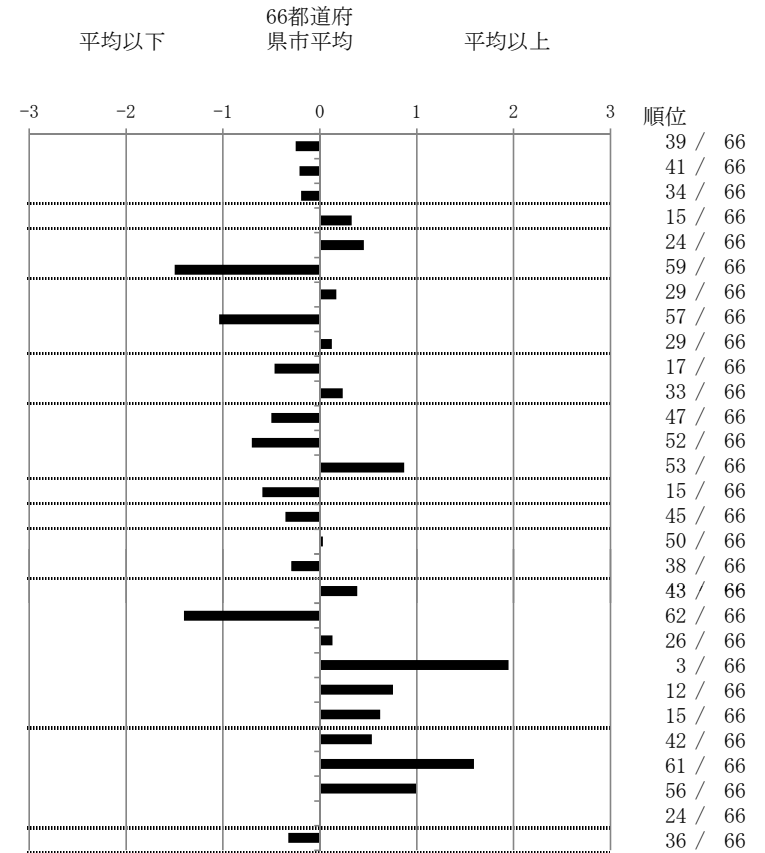
11

埼玉県

		単位	指標値	66都道府 県市平均	基準化 偏差
人口	5,969,213				
新登録者数	935				
罹患率(10万対)	15.7				
年末活動性結核者数	729				
有病率(10万対)	12.2				
年末総登録数	2,536				
蔓延状況	1 全結核罹患率	10万対	15.66	16.97	-0.25
	2 喀痰塗抹陽性肺結核罹患率	10万対	5.93	6.41	-0.21
	3 結核死亡率	10万対	1.58	1.70	-0.19
潜在性結核感染症	4 潜在性結核感染症治療対象者届出率	10万対	9.18	7.81	0.33
患者背景	5 新登録中外国籍割合	%	4.81	3.72	0.45
	6 新登録中65歳以上割合	%	51.34	64.97	-1.50
患者発見 発見の遅れ	7 発病～初診2か月以上割合	%	18.97	17.79	0.17
	8 初診～診断1か月以上割合	%	16.70	23.47	-1.04
	9 発病～診断3か月以上割合	%	19.23	18.27	0.12
接触者健診	10 新肺結核中接触者健診発見割合	%	5.97	4.54	0.47
	11 新登録患者1名あたり接触者健診実施数	延人数	5.55	6.36	-0.24
診断	12 新登録中肺外結核割合	%	21.18	23.74	-0.50
	13 新肺結核中再治療割合	%	5.70	7.68	-0.70
	14 新肺結核中菌陽性割合	%	79.38	83.50	-0.87
治療 化療	15 新全結核80歳未満中Z含む4剤処方割合	%	81.60	76.84	0.59
入院期間	16 前年登録肺結核退院者入院期間中央値	日	62.00	67.97	-0.36
治療期間	17 前年全結核治療完遂継続者治療期間中央値	日	267.00	266.35	0.03
	18 年末活動性全結核中2年以上治療割合	%	1.37	1.77	-0.29
治療成績	19 肺喀塗陽性初回コホート治療成功割合	%	47.21	50.39	-0.38
	20 肺喀塗陽性初回コホート死亡割合	%	14.96	23.09	-1.40
	21 肺喀塗陽性初回コホート失敗脱落割合	%	3.81	3.44	0.13
	22 肺喀塗陽性初回コホート転出割合	%	5.87	2.35	1.95
	23 肺喀塗陽性初回コホート12か月超治療割合	%	14.08	10.18	0.75
	24 肺喀塗陽性初回コホート判定不能割合	%	14.08	10.55	0.62
情報管理	25 新肺有症状中発見遅れ期間把握割合	%	55.12	66.77	-0.54
	26 新肺結核中培養等検査結果把握割合	%	55.22	79.04	-1.59
	27 新肺培養陽性中薬剤感受性結果把握割合	%	46.76	65.71	-0.99
	28 年末総登録中病状不明割合	%	11.99	11.95	0.00
その他	29 年末活動性全結核中生活保護割合	%	4.66	6.34	-0.32

- 3. 結核死亡率は人口動態による。
- 11. この指標値は前年の成績であり、接触者健診実施数は地域保健・健康増進事業報告の定期外健診実施総数より抜粋した。
- 16. 前年の新登録肺結核患者で登録時入院患者が対象である。
- 17. 前年の新登録患者で登録時入院または外来の患者が対象である。
- 19～24. 前年の新登録肺結核初回治療患者が対象である。

指定都市別掲66都道府県市版



グラフと偏差の符号が逆：  
指標値番号：10, 11, 14, 15, 19, 25, 26, 27

順位は指標値  
による降順位