

結核管理図

平成24年

11

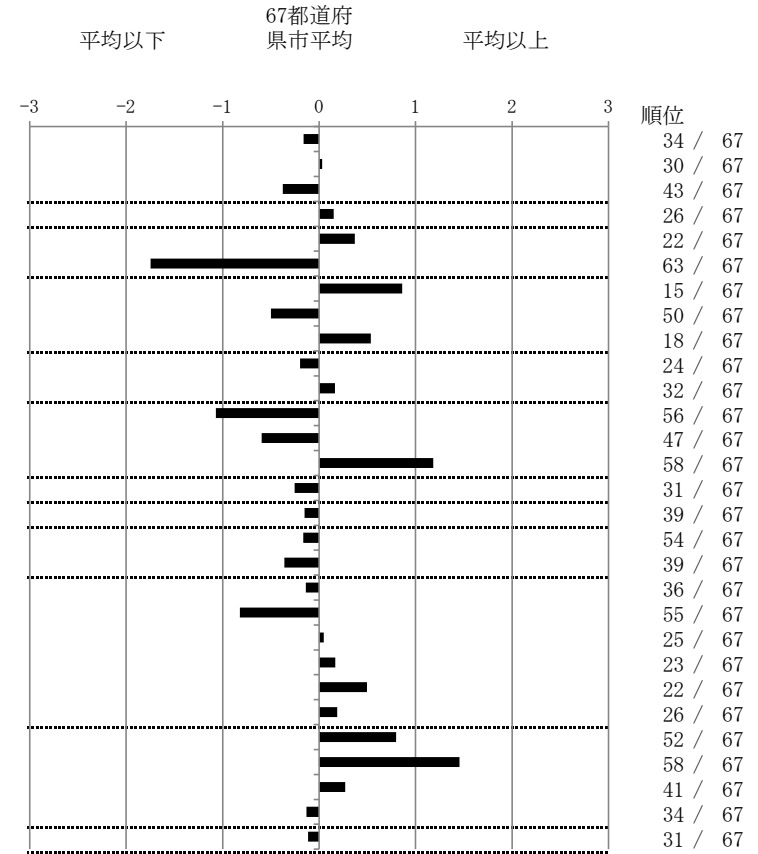
埼玉県

人口	5,968,356
新登録者数	902
罹患率(10万対)	15.1
年末活動性結核者数	604
有病率(10万対)	10.1
年末総登録数	2,361

	単位	指標値	67都道府 县市平均	基準化 偏差
蔓延状況				
1 全結核罹患率	10万対	15.11	15.92	-0.16
2 喀痰塗抹陽性肺結核罹患率	10万対	6.18	6.11	0.03
3 結核死亡率	10万対	1.43	1.64	-0.38
潜在性結核感染症				
4 潜在性結核感染症治療対象者届出率	10万対	7.31	6.88	0.15
患者背景				
5 新登録中外国出生者割合	%	5.88	4.71	0.37
6 新登録中65歳以上割合	%	52.11	67.00	-1.75
患者発見 発見の遅れ				
7 発病～初診2か月以上割合	%	22.78	17.10	0.86
8 初診～診断1か月以上割合	%	18.44	21.67	-0.50
9 発病～診断3か月以上割合	%	21.25	17.44	0.54
接触者健診				
10 新肺結核中接触者健診発見割合	%	4.66	4.12	0.20
11 新登録患者1名あたり接触者健診実施数	延人数	8.53	9.40	-0.17
診断				
12 新登録中肺外結核割合	%	19.18	24.42	-1.07
13 新肺結核中再治療割合	%	4.80	6.32	-0.59
14 新肺結核中菌陽性割合	%	80.38	85.85	-1.18
治療				
15 全結核80歳未満中Z含む4剤処方割合	%	79.77	78.03	0.25
入院期間				
16 前年登録肺結核退院者入院期間中央値	日	63.00	65.10	-0.15
治療期間				
17 前年全結核治療完遂継続者治療期間中央値	日	261.50	265.24	-0.17
18 年末活動性全結核中2年以上治療割合	%	0.99	1.52	-0.36
治療成績				
19 肺喀塗陽性初回コホート治療成功割合	%	49.85	48.62	0.14
20 肺喀塗陽性初回コホート死亡割合	%	19.15	24.26	-0.82
21 肺喀塗陽性初回コホート失敗脱落割合	%	4.26	4.10	0.05
22 肺喀塗陽性初回コホート転出割合	%	3.34	2.92	0.17
23 肺喀塗陽性初回コホート12か月超治療割合	%	13.07	10.69	0.50
24 肺喀塗陽性初回コホート判定不能割合	%	10.33	9.40	0.19
情報管理				
25 新肺有症状中発見遅れ期間把握割合	%	50.44	66.67	-0.80
26 新肺結核中培養等検査結果把握割合	%	61.87	82.46	-1.45
27 新肺培養陽性中薬剤感受性結果把握割合	%	58.31	64.06	-0.27
28 年末総登録中病状不明割合	%	23.93	25.83	-0.13
その他				
29 年末活動性全結核中生活保護割合	%	5.96	6.52	-0.11

- 3. 結核死亡率は人口動態による。
- 11. この指標値は前年の成績であり、接触者健診実施数は地域保健・健康増進事業報告の定期外健診実施総数より抜粋した。
- 16. 前年の新登録肺結核患者で登録時入院患者が対象である。
- 17. 前年の新登録患者で登録時入院または外来の患者が対象である。
- 19～24. 前年の新登録肺結核初回治療患者が対象である。

指定都市別掲67都道府県市版



グラフと偏差の符号が逆：
 指標値番号：10, 11, 14, 15, 19, 25, 26, 27
 順位は指標値による降順位