

結核管理図

平成25年

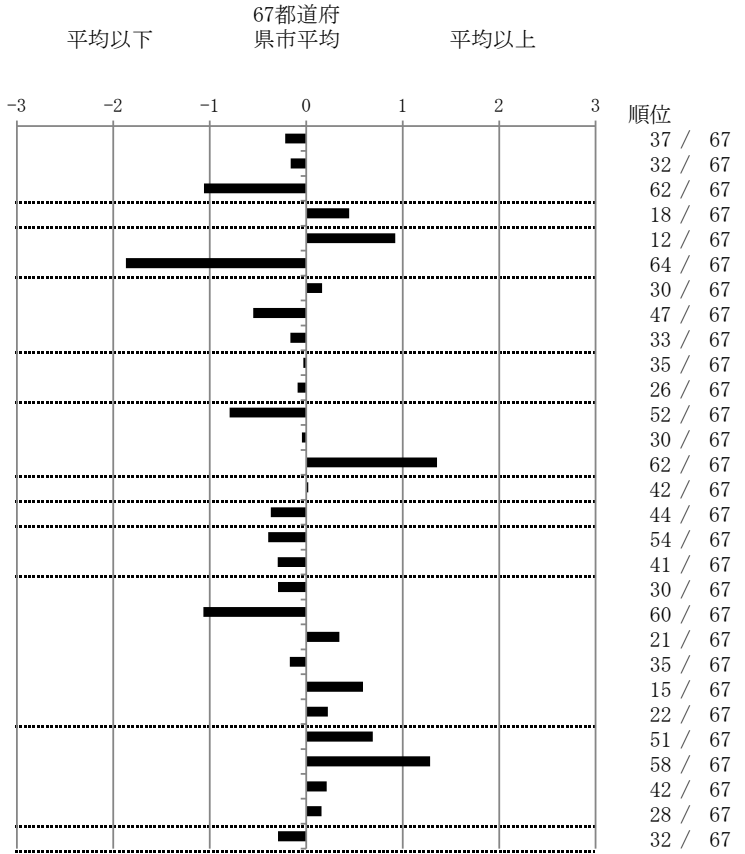
11

埼玉県

		単位	指標値	67都道府 県市平均	基準化 偏差
人口					
新登録者数					
罹患率(10万対)					
年末活動性結核者数					
有病率(10万対)					
年末総登録数					
蔓延状況	1	10万対	14.40	15.48	-0.22
	2	10万対	5.73	6.10	-0.16
	3	10万対	0.98	1.63	-1.06
潜在性結核感染症	4	10万対	6.30	5.35	0.45
患者背景	5	%	7.21	4.47	0.92
	6	%	52.21	69.21	-1.87
患者発見 発見の遅れ	7	%	18.07	16.83	0.17
	8	%	17.41	21.53	-0.55
	9	%	15.94	17.23	-0.16
接触者健診	10	%	3.89	3.82	0.03
	11	延人数	9.42	9.05	0.09
診断	12	%	19.30	23.68	-0.79
	13	%	6.05	6.18	-0.05
	14	%	79.68	86.39	-1.36
治療	15	%	79.29	79.43	-0.02
入院期間	16	日	62.00	67.13	-0.37
治療期間	17	日	259.00	265.81	-0.40
	18	%	0.94	1.25	-0.30
治療成績	19	%	49.86	47.68	0.29
	20	%	17.48	24.51	-1.07
	21	%	6.02	4.83	0.34
	22	%	2.29	2.69	-0.17
	23	%	12.89	9.96	0.59
	24	%	11.46	10.32	0.22
情報管理	25	%	45.64	60.97	-0.69
	26	%	59.51	79.25	-1.28
	27	%	56.36	61.23	-0.21
	28	%	25.08	23.04	0.16
その他	29	%	5.16	6.72	-0.29

- 3. 結核死亡率は人口動態による。
- 11. この指標値は前年の成績であり、接触者健診実施数は地域保健・健康増進事業報告の接触者健診実施総数より抜粋した。
- 16. 前年の新登録肺結核患者で登録時入院患者が対象である。
- 17. 前年の新登録患者で登録時入院または外来の患者が対象である。
- 19～24. 前年の新登録喀痰塗抹陽性肺結核初回治療患者が対象である。

指定都市別掲67都道府県市版



グラフと偏差の符号が逆：  
指標値番号：10, 11, 14, 15, 19, 25, 26, 27  
順位は指標値による降順位