

結核管理図

平成26年

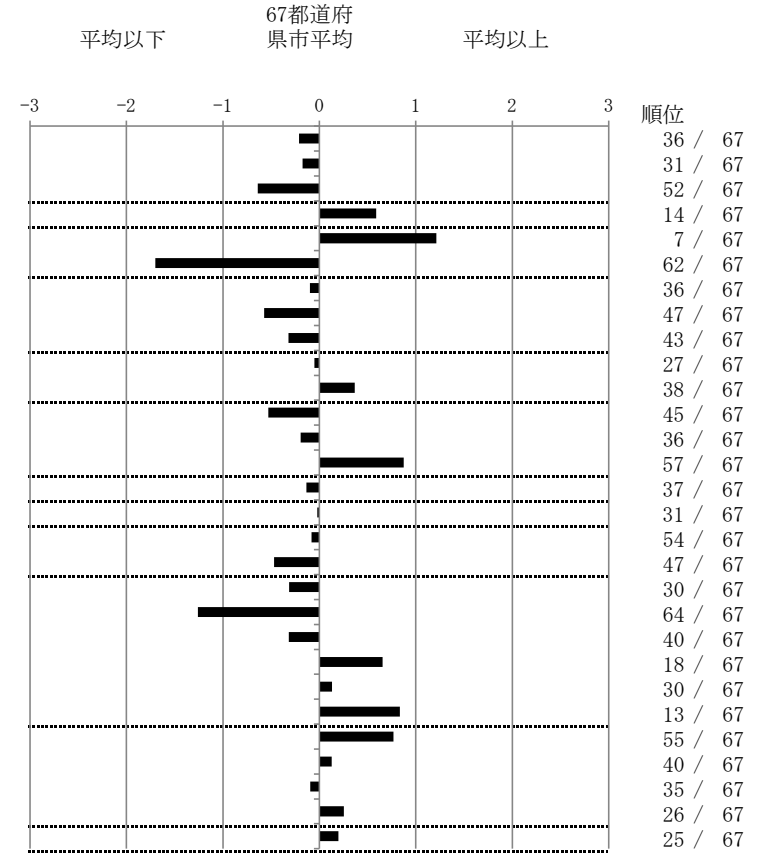
11

埼玉県

		単位	指標値	67都道府 県市平均	基準化 偏差
人口	5,979,075				
新登録者数	830				
罹患率(10万対)	13.9				
年末活動性結核者数	578				
有病率(10万対)	9.7				
年末総登録数	2,270				
蔓延状況	1 全結核罹患率	10万対	13.88	14.82	-0.21
	2 喀痰塗抹陽性肺結核罹患率	10万対	5.49	5.84	-0.17
	3 結核死亡率	10万対	1.24	1.60	-0.64
潜在性結核感染症	4 潜在性結核感染症治療対象者届出率	10万対	6.91	5.60	0.59
患者背景	5 新登録中外国出生者割合	%	8.55	4.91	1.21
	6 新登録中65歳以上割合	%	56.39	69.83	-1.70
患者発見 発見の遅れ	7 発病～初診2か月以上割合	%	16.58	17.36	-0.10
	8 初診～診断1か月以上割合	%	18.28	21.55	-0.57
	9 発病～診断3か月以上割合	%	14.85	17.36	-0.32
接触者健診	10 新肺結核中接触者健診発見割合	%	4.14	4.00	0.05
	11 新登録患者1名あたり接触者健診実施数	延人数	7.08	8.73	-0.37
診断	12 新登録中肺外結核割合	%	21.45	24.06	-0.53
	13 新肺結核中再治療割合	%	5.67	6.25	-0.19
	14 新肺結核中菌陽性割合	%	82.06	86.34	-0.87
治療	15 新全結核80歳未満中Zを含む4剤処方割合	%	80.60	79.51	0.14
入院期間	16 前年登録肺結核退院者入院期間中央値	日	64.00	64.31	-0.02
治療期間	17 前年全結核治療完遂継続者治療期間中央値	日	266.00	267.55	-0.08
	18 年末活動性全結核中2年以上治療割合	%	0.69	1.22	-0.47
治療成績	19 肺喀塗陽性初回コホート治療成功割合	%	50.16	47.43	0.31
	20 肺喀塗陽性初回コホート死亡割合	%	14.95	23.05	-1.26
	21 肺喀塗陽性初回コホート失敗脱落割合	%	4.36	5.55	-0.32
	22 肺喀塗陽性初回コホート転出割合	%	4.36	2.90	0.66
	23 肺喀塗陽性初回コホート12か月超治療割合	%	11.84	11.17	0.13
	24 肺喀塗陽性初回コホート判定不能割合	%	14.33	9.90	0.83
情報管理	25 新肺有症状中発見遅れ期間把握割合	%	39.07	57.52	-0.77
	26 新肺結核中培養等検査結果把握割合	%	78.53	80.42	-0.13
	27 新肺培養陽性中薬剤感受性結果把握割合	%	66.82	64.90	0.09
	28 年末総登録中病状不明割合	%	27.44	23.96	0.25
その他	29 年末活動性全結核中生活保護割合	%	7.27	6.39	0.20

- 3. 結核死亡率は人口動態による。
- 11. この指標値は前年の成績であり、接触者健診実施数は地域保健・健康増進事業報告の接触者健診実施総数より抜粋した。
- 16. 前年の新登録肺結核患者で登録時入院患者が対象である。
- 17. 前年の新登録患者で登録時入院または外来の患者が対象である。
- 19～24. 前年の新登録喀痰塗抹陽性肺結核初回治療患者が対象である。

指定都市別掲67都道府県市版



グラフと偏差の符号が逆：  
指標値番号：10, 11, 14, 15, 19, 25, 26, 27  
順位は指標値による降順位