

結核管理図

平成27年

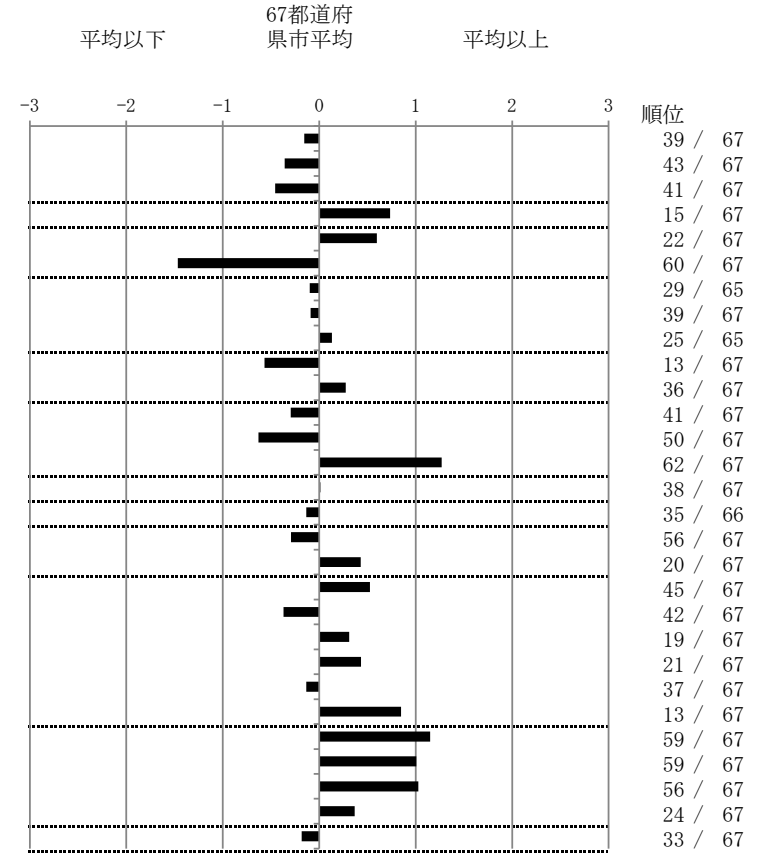
11

埼玉県

		単位	指標値	67都道府 県市平均	基準化 偏差
人口	5,992,804				
新登録者数	787				
罹患率(10万対)	13.1				
年末活動性結核者数	541				
有病率(10万対)	9.0				
年末総登録数	2,106				
蔓延状況	1 全結核罹患率	10万対	13.13	13.78	-0.16
	2 喀痰塗抹陽性肺結核罹患率	10万対	4.71	5.42	-0.36
	3 結核死亡率	10万対	1.26	1.53	-0.46
潜在性結核感染症	4 潜在性結核感染症治療対象者届出率	10万対	6.21	4.85	0.73
患者背景	5 新登録中外国出生者割合	%	7.88	5.82	0.60
	6 新登録中65歳以上割合	%	58.20	70.69	-1.47
患者発見 発見の遅れ	7 発病～初診2か月以上割合	%	18.52	19.39	-0.10
	8 初診～診断1か月以上割合	%	19.96	20.56	-0.09
	9 発病～診断3か月以上割合	%	21.01	19.76	0.13
接触者健診	10 新肺結核中接触者健診発見割合	%	4.59	3.26	0.57
	11 新登録患者1名あたり接触者健診実施数	延人数	7.25	8.63	-0.27
診断	12 新登録中肺外結核割合	%	22.49	23.98	-0.30
	13 新肺結核中再治療割合	%	4.43	6.13	-0.63
	14 新肺結核中菌陽性割合	%	81.97	87.55	-1.27
治療	15 新全結核80歳未満中Z含2r4劑処方割合	%	81.39	81.49	-0.01
入院期間	16 前年登録肺結核退院者入院期間中央値	日	60.00	62.02	-0.13
治療期間	17 前年全結核治療完遂継続者治療期間中央値	日	262.00	267.27	-0.29
	18 年末活動性全結核中2年以上治療割合	%	1.85	1.32	0.43
治療成績	19 肺喀塗陽性初回コホート治療成功割合	%	43.73	47.87	-0.53
	20 肺喀塗陽性初回コホート死亡割合	%	21.22	23.54	-0.37
	21 肺喀塗陽性初回コホート失敗脱落割合	%	5.79	4.77	0.31
	22 肺喀塗陽性初回コホート転出割合	%	3.86	2.93	0.43
	23 肺喀塗陽性初回コホート12か月超治療割合	%	7.40	8.00	-0.13
	24 肺喀塗陽性初回コホート判定不能割合	%	18.01	12.89	0.85
情報管理	25 新肺有症状中発見遅れ期間把握割合	%	29.30	58.81	-1.15
	26 新肺結核中培養等検査結果把握割合	%	69.67	83.39	-1.01
	27 新肺培養陽性中薬剤感受性結果把握割合	%	48.70	67.84	-1.03
	28 年末総登録中病状不明割合	%	23.84	19.08	0.37
その他	29 年末活動性全結核中生活保護割合	%	5.18	6.07	-0.18

- 3. 結核死亡率は人口動態による。
- 11. この指標値は前年の成績であり、接触者健診実施数は地域保健・健康増進事業報告の接触者健診実施総数より抜粋した。
- 16. 前年の新登録肺結核患者で登録時入院患者が対象である。
- 17. 前年の新登録患者で登録時入院または外来の患者が対象である。
- 19～24. 前年の新登録喀痰塗抹陽性肺結核初回治療患者が対象である。

指定都市別掲67都道府県市版



グラフと偏差の符号が逆：  
指標値番号：10, 11, 14, 15, 19, 25, 26, 27  
順位は指標値による降順位