

結核管理図

平成28年

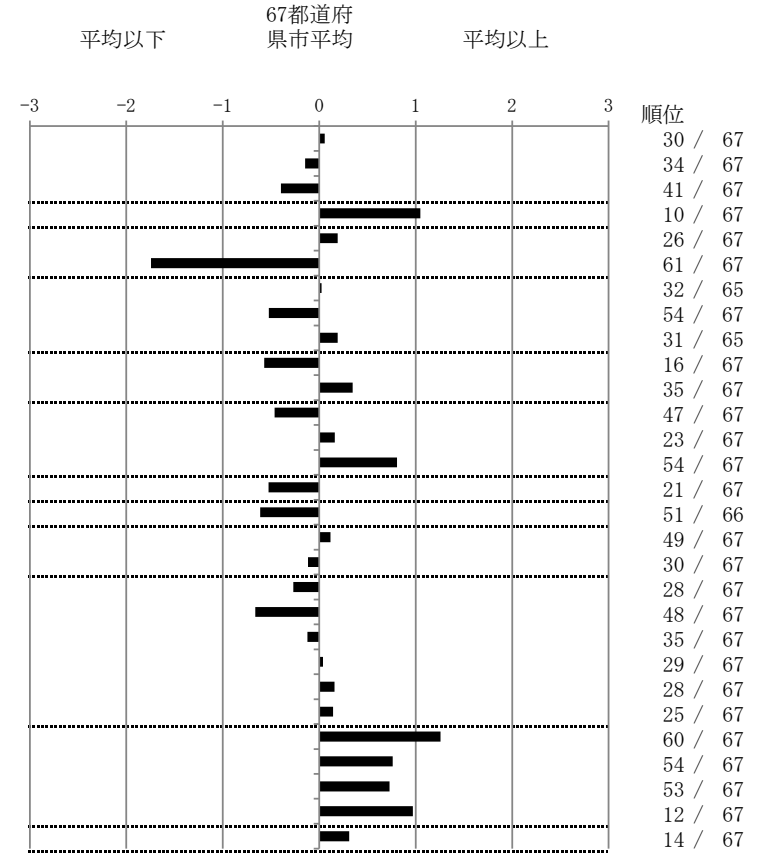
11

埼玉県

			単位	指標値	67都道府 県市平均	基準化 偏差
人口				6,009,641		
新登録者数				797		
罹患率(10万対)				13.3		
年末活動性結核者数				522		
有病率(10万対)				8.7		
年末総登録数				2,073		
<b>蔓延状況</b>						
1	全結核罹患率		10万対	13.26	13.04	0.06
2	喀痰塗抹陽性肺結核罹患率		10万対	4.73	4.99	-0.15
3	結核死亡率		10万対	1.26	1.49	-0.40
<b>潜在性結核感染症</b>						
4	潜在性結核感染症治療対象者届出率		10万対	7.64	5.39	1.05
<b>患者背景</b>						
5	新登録中外国出生者割合		%	7.65	6.89	0.19
6	新登録中65歳以上割合		%	57.09	71.89	-1.75
<b>患者発見 発見の遅れ</b>						
7	発病～初診2か月以上割合		%	16.20	15.99	0.02
8	初診～診断1か月以上割合		%	17.74	20.76	-0.52
9	発病～診断3か月以上割合		%	17.12	15.61	0.19
<b>接触者健診</b>						
10	新肺結核中接触者健診発見割合		%	5.29	3.63	0.57
11	新登録患者1名あたり接触者健診実施数	延人数		7.22	8.68	-0.35
<b>診断</b>						
12	新登録中肺外結核割合		%	21.71	23.92	-0.46
13	新肺結核中再治療割合		%	5.61	5.19	0.16
14	新肺結核中菌陽性割合		%	83.65	87.59	-0.81
<b>治療</b>						
15	新全結核80歳未満中Z含2・4剤処方割合		%	84.67	80.98	0.53
<b>入院期間</b>						
16	前年登録肺結核退院者入院期間中央値	日		54.50	64.28	-0.61
<b>治療期間</b>						
17	前年全結核治療完遂継続者治療期間中央値	日		270.00	267.62	0.12
18	年末活動性全結核中2年以上治療割合		%	0.96	1.09	-0.12
<b>治療成績</b>						
19	肺喀塗陽性初回コホート治療成功割合		%	48.91	46.40	0.27
20	肺喀塗陽性初回コホート死亡割合		%	20.07	24.14	-0.66
21	肺喀塗陽性初回コホート失敗脱落割合		%	4.38	4.83	-0.12
22	肺喀塗陽性初回コホート転出割合		%	3.28	3.19	0.04
23	肺喀塗陽性初回コホート12か月超治療割合		%	9.49	8.70	0.16
24	肺喀塗陽性初回コホート判定不能割合		%	13.87	12.75	0.14
<b>情報管理</b>						
25	新肺有症状中発見遅れ期間把握割合		%	29.86	62.40	-1.26
26	新肺結核中培養等検査結果把握割合		%	77.08	86.73	-0.76
27	新肺培養陽性中薬剤感受性結果把握割合		%	52.58	69.36	-0.73
28	年末総登録中病状不明割合		%	32.42	19.85	0.97
<b>その他</b>						
29	年末活動性全結核中生活保護割合		%	6.70	5.24	0.31

- 3. 結核死亡率は人口動態による。
- 11. この指標値は前年の成績であり、接触者健診実施数は地域保健・健康増進事業報告の接触者健診実施総数より抜粋した。
- 16. 前年の新登録肺結核患者で登録時入院患者が対象である。
- 17. 前年の新登録患者で登録時入院または外来の患者が対象である。
- 19～24. 前年の新登録喀痰塗抹陽性肺結核初回治療患者が対象である。

指定都市別掲67都道府県市版



グラフと偏差の符号が逆：  
 指標値番号：10, 11, 14, 15, 19, 25, 26, 27  
 順位は指標値による降順位