

結核管理図

平成29年

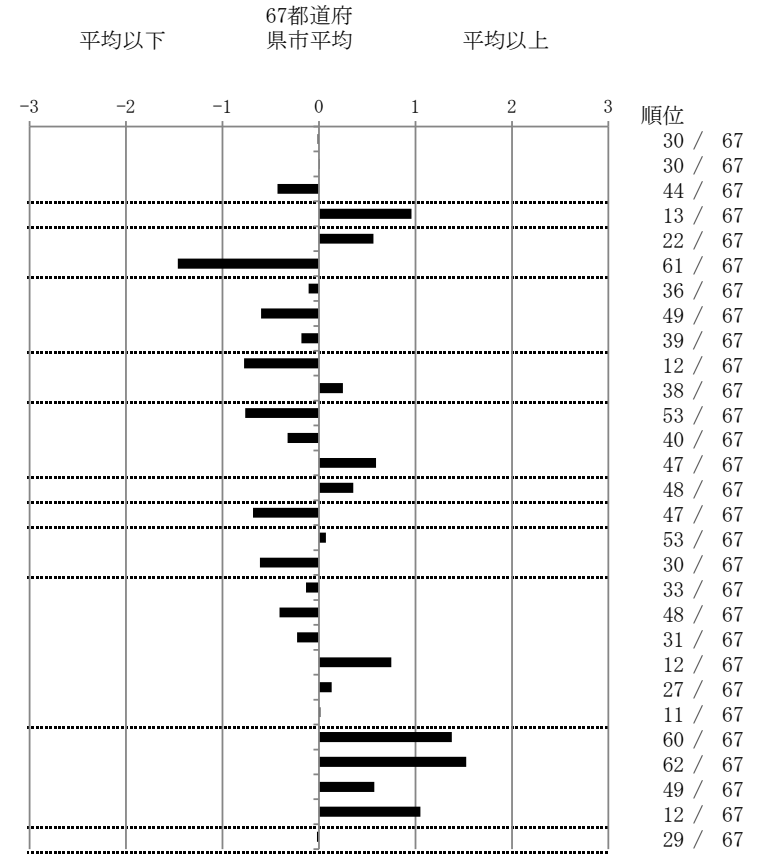
11

埼玉県

		単位	指標値	67都道府 县市平均	基準化 偏差
人口	6,019,124				
新登録者数	757				
罹患率(10万対)	12.6				
年末活動性結核者数	504				
有病率(10万対)	8.4				
年末総登録数	1,997				
蔓延状況	1 全結核罹患率	10万対	12.58	12.64	-0.02
	2 喀痰塗抹陽性肺結核罹患率	10万対	4.85	4.84	0.01
	3 結核死亡率	10万対	1.49	1.81	-0.43
潜在性結核感染症	4 潜在性結核感染症治療対象者届出率	10万対	7.53	5.40	0.96
患者背景	5 新登録中外国出生者割合	%	10.83	8.04	0.57
	6 新登録中65歳以上割合	%	57.73	70.79	-1.46
患者発見 発見の遅れ	7 発病～初診2か月以上割合	%	17.93	18.75	-0.11
	8 初診～診断1か月以上割合	%	16.51	20.47	-0.60
	9 発病～診断3か月以上割合	%	17.45	18.99	-0.18
接触者健診	10 新肺結核中接触者健診発見割合	%	5.59	3.82	0.78
	11 新登録患者1名あたり接触者健診実施数	延人数	7.24	8.57	-0.25
診断	12 新登録中肺外結核割合	%	19.68	23.62	-0.76
	13 新肺結核中再治療割合	%	4.11	4.91	-0.33
	14 新肺結核中菌陽性割合	%	84.54	87.23	-0.59
治療 化療	15 新全結核80歳未満中Z含む4剤処方割合	%	79.88	82.23	-0.36
入院期間	16 前年登録肺結核退院者入院期間中央値	日	54.00	63.74	-0.68
治療期間	17 前年全結核治療完遂継続者治療期間中央値	日	267.50	266.00	0.07
	18 年末活動性全結核中2年以上治療割合	%	0.00	0.45	-0.61
治療成績	19 肺喀塗陽性初回コホート治療成功割合	%	64.94	64.00	0.13
	20 肺喀塗陽性初回コホート死亡割合	%	26.57	29.30	-0.41
	21 肺喀塗陽性初回コホート失敗脱落割合	%	0.74	1.06	-0.23
	22 肺喀塗陽性初回コホート転出割合	%	4.80	3.00	0.75
	23 肺喀塗陽性初回コホート12か月超治療割合	%	2.58	2.28	0.13
	24 肺喀塗陽性初回コホート判定不能割合	%	0.37	0.35	0.02
情報管理	25 新肺有症状中発見遅れ期間把握割合	%	30.91	62.84	-1.38
	26 新肺結核中培養等検査結果把握割合	%	71.88	88.45	-1.53
	27 新肺培養陽性中薬剤感受性結果把握割合	%	64.33	74.96	-0.57
	28 年末総登録中病状不明割合	%	34.05	19.25	1.05
その他	29 年末活動性全結核中生活保護割合	%	5.95	6.04	-0.02

- 3. 結核死亡率は人口動態による。
- 11. この指標値は前年の成績であり、接触者健診実施数は地域保健・健康増進事業報告の接触者健診実施総数より抜粋した。
- 16. 前年の新登録肺結核患者で登録時入院患者が対象である。
- 17. 前年の新登録患者で登録時入院または外来の患者が対象である。
- 19～24. 前年の新登録肺結核初回治療患者が対象である。

指定都市別掲67都道府県市版



グラフと偏差の符号が逆：
 指標値番号：10, 11, 14, 15, 19, 25, 26, 27
 順位は指標値による降順位