

結核管理図

2019年

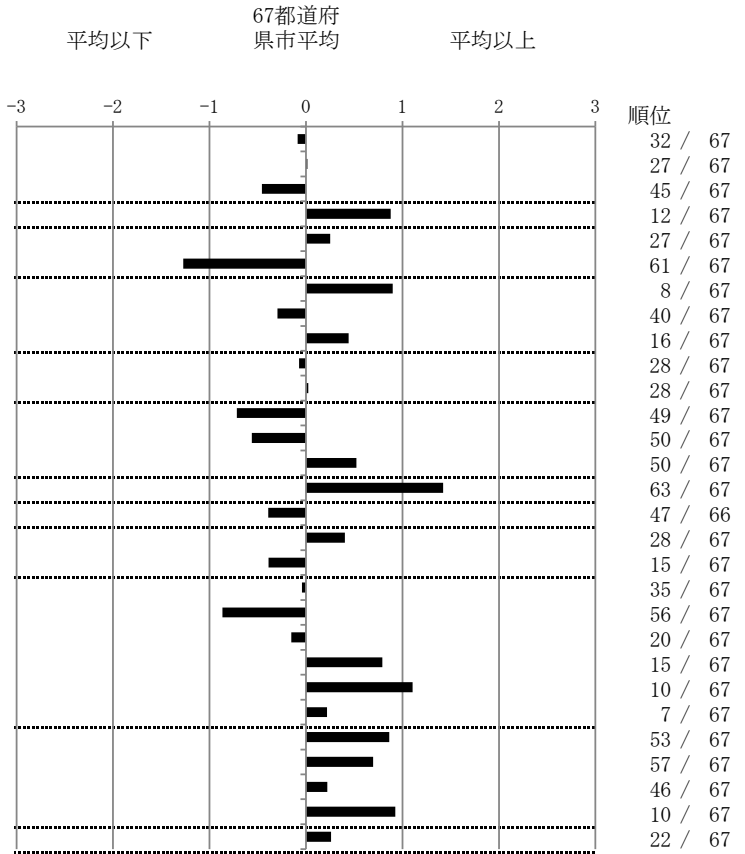
11

埼玉県

|            |    | 単位   | 指標値                  | 67都道府<br>県市平均 | 基準化<br>偏差 |       |
|------------|----|------|----------------------|---------------|-----------|-------|
| 人口         |    |      | 6,037,428            |               |           |       |
| 新登録者数      |    |      | 643                  |               |           |       |
| 罹患率(10万対)  |    |      | 10.7                 |               |           |       |
| 年末活動性結核者数  |    |      | 432                  |               |           |       |
| 有病率(10万対)  |    |      | 7.2                  |               |           |       |
| 年末総登録数     |    |      | 1,752                |               |           |       |
| 蔓延状況       | 1  | 10万対 | 全結核罹患率               | 10.65         | 10.93     | -0.09 |
|            | 2  | 10万対 | 喀痰塗抹陽性肺結核罹患率         | 3.99          | 3.97      | 0.01  |
|            | 3  | 10万対 | 結核死亡率                | 1.41          | 1.72      | -0.46 |
| 潜在性結核感染症   | 4  | 10万対 | 潜在性結核感染症治療対象者届出率     | 7.62          | 5.75      | 0.88  |
| 患者背景       | 5  | %    | 新登録中外国出生者割合          | 11.20         | 9.73      | 0.25  |
|            | 6  | %    | 新登録中65歳以上割合          | 60.34         | 70.80     | -1.27 |
| 患者発見 発見の遅れ | 7  | %    | 発病～初診2か月以上割合         | 28.66         | 19.06     | 0.90  |
|            | 8  | %    | 初診～診断1か月以上割合         | 18.18         | 20.12     | -0.30 |
|            | 9  | %    | 発病～診断3か月以上割合         | 24.10         | 19.00     | 0.44  |
| 接触者健診      | 10 | %    | 新肺結核中接触者健診発見割合       | 5.51          | 5.24      | 0.07  |
|            | 11 | 延人数  | 新登録患者1名あたり接触者健診実施数   | 8.39          | 8.49      | -0.02 |
| 診断         | 12 | %    | 新登録中肺外結核割合           | 21.00         | 25.01     | -0.72 |
|            | 13 | %    | 新肺結核中再治療割合           | 3.15          | 4.69      | -0.56 |
|            | 14 | %    | 新肺結核中菌陽性割合           | 84.45         | 87.13     | -0.52 |
| 治療 化療      | 15 | %    | 新全結核80歳未満中Z含む4剤処方割合  | 75.89         | 84.89     | -1.42 |
| 入院期間       | 16 | 日    | 前年登録肺結核退院者入院期間中央値    | 58.00         | 63.20     | -0.39 |
| 治療期間       | 17 | 日    | 前年全結核治療完遂継続者治療期間中央値  | 273.00        | 263.40    | 0.40  |
|            | 18 | %    | 年末活動性全結核中2年以上治療割合    | 0.00          | 0.21      | -0.39 |
| 治療成績       | 19 | %    | 肺喀塗陽性初回コホート治療成功割合    | 60.48         | 60.18     | 0.04  |
|            | 20 | %    | 肺喀塗陽性初回コホート死亡割合      | 23.39         | 30.80     | -0.87 |
|            | 21 | %    | 肺喀塗陽性初回コホート失敗脱落割合    | 0.40          | 0.57      | -0.15 |
|            | 22 | %    | 肺喀塗陽性初回コホート転出割合      | 3.63          | 1.98      | 0.79  |
|            | 23 | %    | 肺喀塗陽性初回コホート12か月超治療割合 | 11.69         | 6.26      | 1.10  |
|            | 24 | %    | 肺喀塗陽性初回コホート判定不能割合    | 0.40          | 0.20      | 0.22  |
| 情報管理       | 25 | %    | 新肺有症状中発見遅れ期間把握割合     | 44.74         | 66.39     | -0.86 |
|            | 26 | %    | 新肺結核中培養等検査結果把握割合     | 77.56         | 86.85     | -0.70 |
|            | 27 | %    | 新肺培養陽性中薬剤感受性結果把握割合   | 69.57         | 73.92     | -0.22 |
|            | 28 | %    | 年末総登録中病状不明割合         | 30.42         | 17.13     | 0.93  |
| その他        | 29 | %    | 年末活動性全結核中生活保護割合      | 6.71          | 5.57      | 0.26  |

- 3. 結核死亡率は人口動態による。
- 11. この指標値は前年の成績であり、接触者健診実施数は地域保健・健康増進事業報告の接触者健診実施総数より抜粋した。
- 16. 前年の新登録肺結核患者で登録時入院患者が対象である。
- 17. 前年の新登録患者で登録時入院または外来の患者が対象である。
- 19～24. 前年の新登録肺結核初回治療患者が対象である。

指定都市別掲67都道府県市版



グラフと偏差の符号が逆：  
指標値番号：10, 11, 14, 15, 19, 25, 26, 27  
順位は指標値による降順位