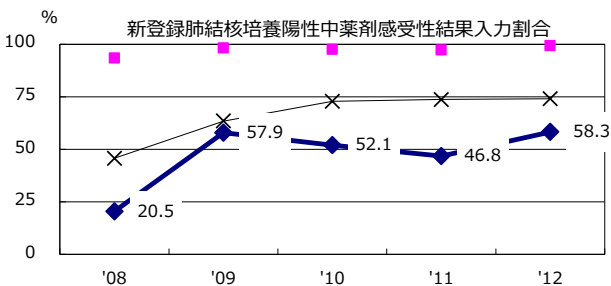
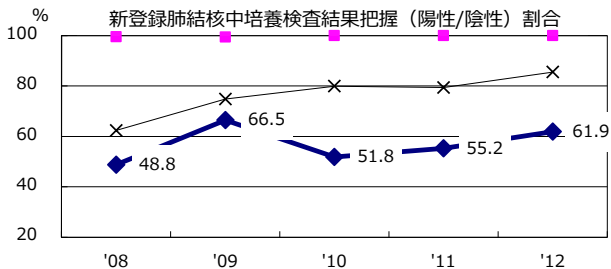
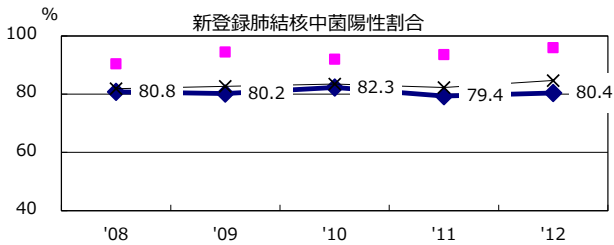
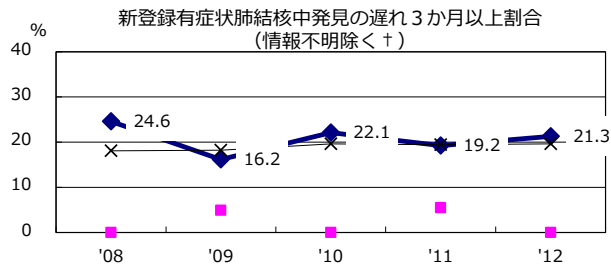
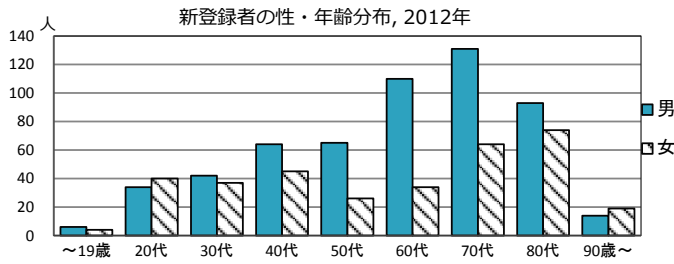
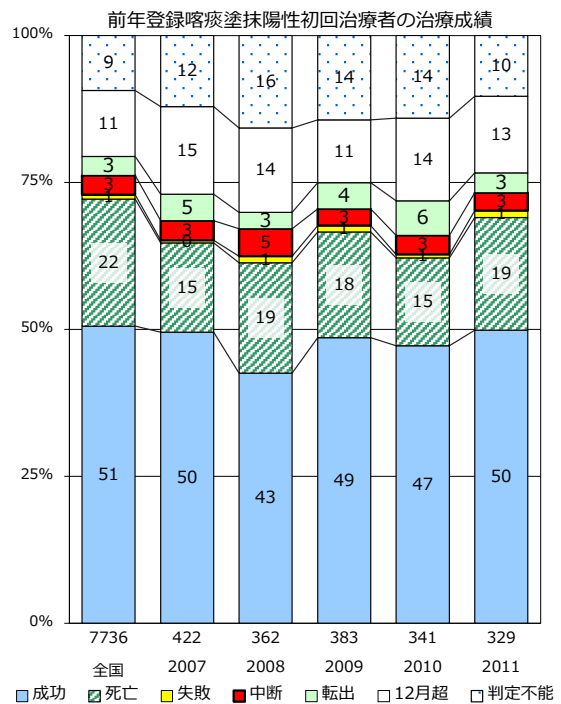
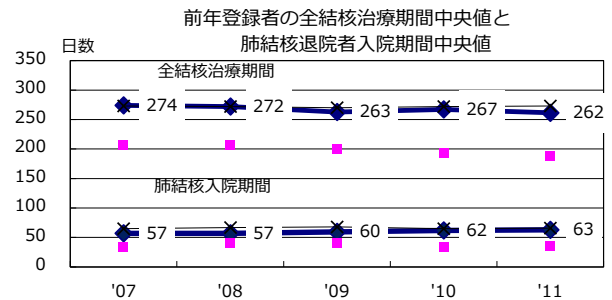
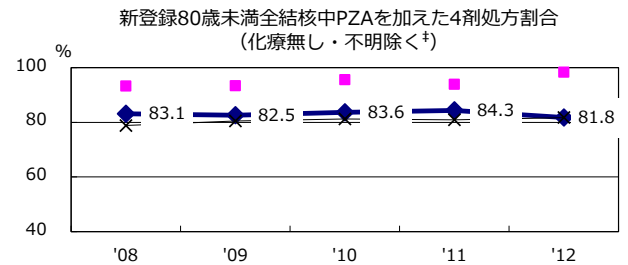
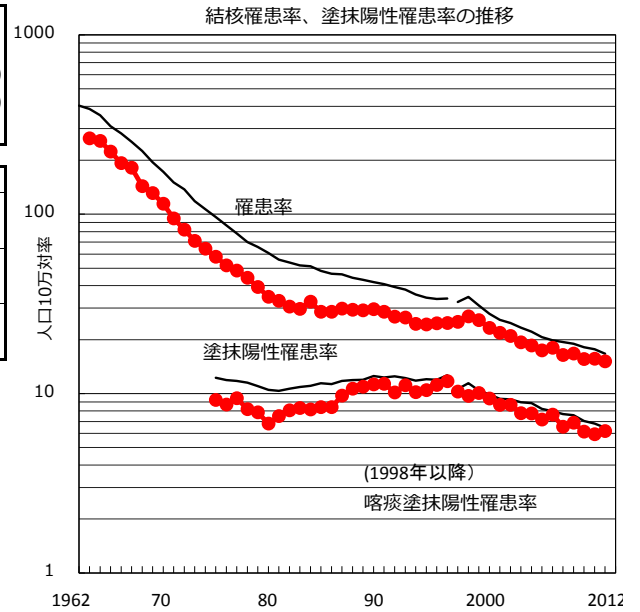


2012年 疫学統計			
人口	5,968,356	人	(全国)
新登録中外国人	53	名	5.9% (5.0%)
新登録中ホームレス経験あり	14	名	1.6% (1.6%)
新登録30-59歳男中無職かつ生保	10	名	5.8% (10.8%)

年次推移(年)	'08	'09	'10	'11	'12
新登録数	969	987	929	935	902
人口10万対率	16.4	16.7	15.6	15.7	15.1
新登録肺結核喀痰塗抹陽性数	386	407	366	354	369
人口10万対率	6.5	6.9	6.1	5.9	6.2
潜在性結核	182	207	223	548	436
人口10万対率	3.1	3.5	3.7	9.2	7.3



埼玉 (◆) 最良果市 (■) 全国 (×)



† 発見の遅れ情報不明(%) '08 58.4 '09 46.1 '10 50.2 '11 44.9 '12 49.6

* 化療無し・不明(%) '08 7.8 '09 4.3 '10 5.6 '11 3.2 '12 2.4