

結核管理図

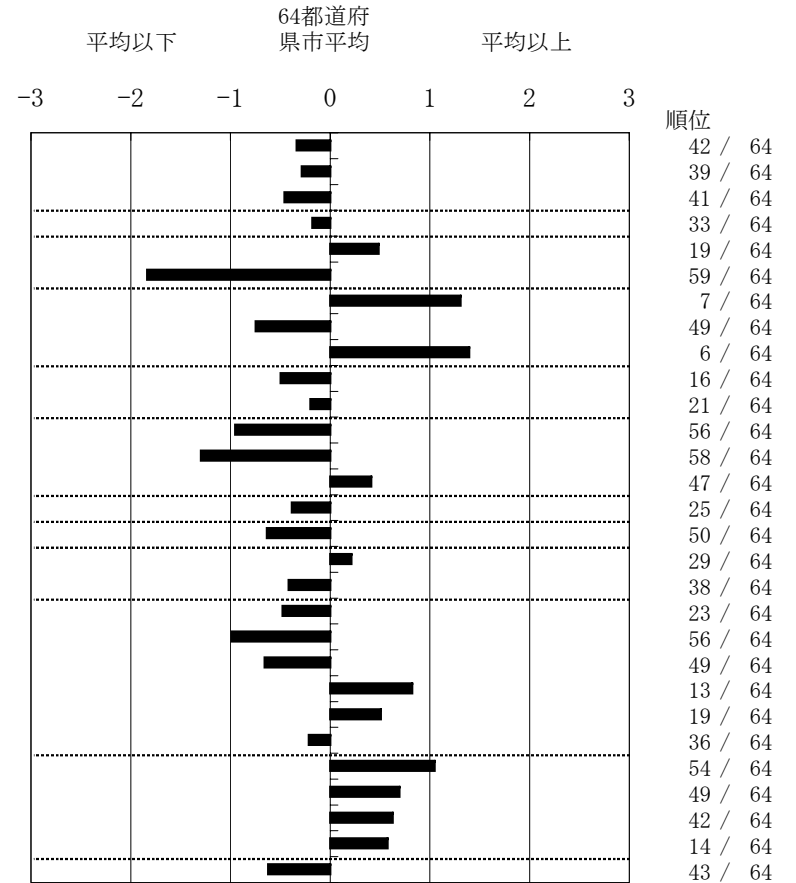
平成20年

指定都市別掲64都道府県市版

11

埼玉県

		単位	指標値	64都道府 県市平均	基準化 偏差
人口	5,902,275				
新登録者数	969				
罹患率(10万対)	16.4				
年末活動性結核者数	833				
有病率(10万対)	14.1				
年末総登録数	2,834				
蔓延状況					
1	全結核罹患率	10万対	16.42	18.49	-0.33
2	喀痰塗抹陽性肺結核罹患率	10万対	6.54	7.31	-0.29
3	結核死亡率	10万対	1.41	1.69	-0.46
潜在性結核感染症					
4	潜在性結核感染症治療対象者届出率	10万対	3.08	3.47	-0.18
患者背景					
5	新登録中外国籍割合	%	4.85	3.63	0.49
6	新登録中65歳以上割合	%	43.86	61.92	-1.83
患者発見 発見の遅れ					
7	発病～初診2か月以上割合	%	24.79	16.76	1.31
8	初診～診断1か月以上割合	%	15.23	20.36	-0.75
9	発病～診断3か月以上割合	%	24.59	16.17	1.40
接触者健診					
10	新肺結核中接触者健診発見割合	%	4.55	3.56	0.49
11	新登録患者1名あたり接触者健診実施数 延人数		3.00	2.76	0.20
診断					
12	新登録中肺外結核割合	%	18.37	22.89	-0.95
13	新肺結核中再治療割合	%	4.05	8.18	-1.29
14	新肺結核中菌陽性割合	%	80.78	82.88	-0.41
治療					
15	新全結核80歳未満中Z含む4剤処方割合	%	76.72	73.38	0.38
16	前年登録肺結核退院者入院期間中央値	日	57.00	66.31	-0.63
17	前年全結核治療完遂継続者治療期間中央値	日	274.00	268.62	0.22
18	年末活動性全結核中2年以上治療割合	%	1.92	2.65	-0.42
治療成績					
19	肺喀塗陽性初回コホート治療成功割合	%	49.53	44.84	0.48
20	肺喀塗陽性初回コホート死亡割合	%	15.17	19.95	-0.99
21	肺喀塗陽性初回コホート失敗脱落割合	%	3.79	6.44	-0.66
22	肺喀塗陽性初回コホート転出割合	%	4.50	2.74	0.82
23	肺喀塗陽性初回コホート12か月超治療割合	%	14.93	12.40	0.51
24	肺喀塗陽性初回コホート判定不能割合	%	12.09	13.63	-0.21
情報管理					
25	新肺有症状中発見遅れ期間把握割合	%	41.64	64.86	-1.05
26	新肺結核中培養等検査結果把握割合	%	48.80	62.48	-0.70
27	新肺培養陽性中薬剤感受性結果把握割合	%	20.47	35.99	-0.63
28	年末総登録中病状不明割合	%	22.65	15.98	0.58
その他					
29	年末活動性全結核中生活保護割合	%	2.88	5.81	-0.62



- 3. 結核死亡率は人口動態による。
- 11. この指標値は前年の成績であり、接触者検診実施数は地域保健・老人保健事業報告の定期外患者家族検診実施数より抜粋した。
- 16. 前年の新登録肺結核患者で登録時入院患者が対象である。
- 17. 前年の新登録患者で登録時入院または外来の患者が対象である。
- 19～24. 前年の新登録喀痰塗抹陽性肺結核初回治療患者が対象である。

グラフと偏差の符号が逆： 順位は指標値
指標値番号：10, 11, 14, 15, 19, 25, 26, 27 による降順位