

結核管理図

平成24年

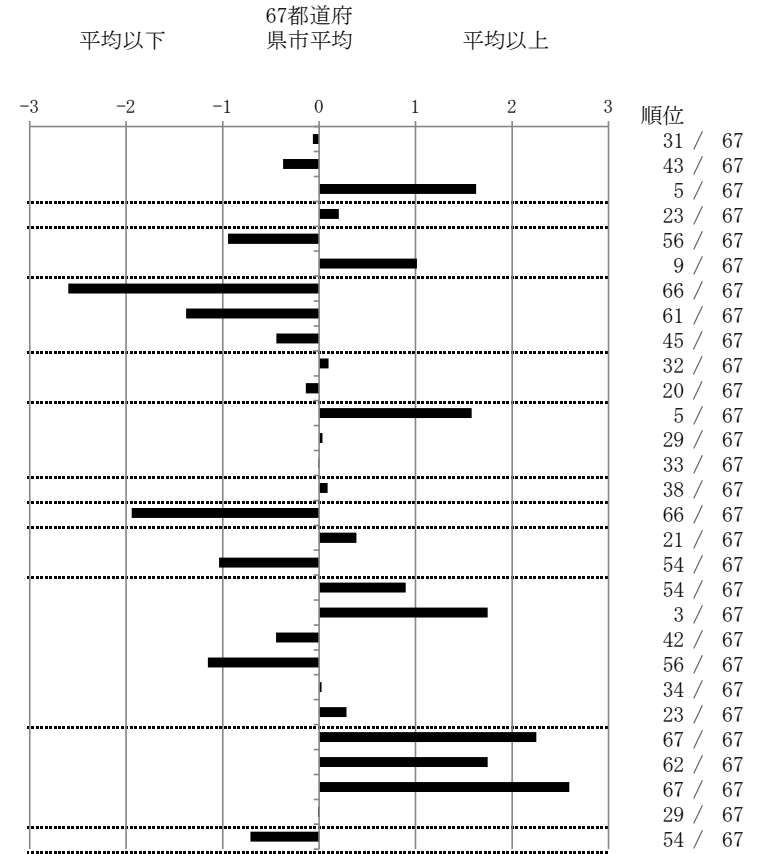
M20

熊本市

		単位	指標値	67都道府 県市平均	基準化 偏差	
人口			737,689			
新登録者数			115			
罹患率(10万対)			15.6			
年末活動性結核者数			67			
有病率(10万対)			9.1			
年末総登録数			269			
蔓延状況	1	10万対	全結核罹患率	15.59	15.92	-0.07
	2	10万対	喀痰塗抹陽性肺結核罹患率	5.29	6.11	-0.37
	3	10万対	結核死亡率	2.57	1.64	1.63
潜在性結核感染症	4	10万対	潜在性結核感染症治療対象者届出率	7.46	6.88	0.21
患者背景	5	%	新登録中外国出生者割合	1.74	4.71	-0.94
	6	%	新登録中65歳以上割合	75.65	67.00	1.01
患者発見 発見の遅れ	7	%	発病～初診2か月以上割合	0.00	17.10	-2.60
	8	%	初診～診断1か月以上割合	12.73	21.67	-1.38
	9	%	発病～診断3か月以上割合	14.29	17.44	-0.44
接触者健診	10	%	新肺結核中接触者健診発見割合	3.85	4.12	-0.10
	11	延人数	新登録患者1名あたり接触者健診実施数	10.13	9.40	0.14
診断	12	%	新登録中肺外結核割合	32.17	24.42	1.58
	13	%	新肺結核中再治療割合	6.41	6.32	0.03
	14	%	新肺結核中菌陽性割合	85.90	85.85	0.01
治療	15	%	新全結核80歳未満中Z含む4剤処方割合	77.42	78.03	-0.09
入院期間	16	日	前年登録肺結核退院者入院期間中央値	38.00	65.10	-1.94
治療期間	17	日	前年全結核治療完遂継続者治療期間中央値	274.00	265.24	0.39
	18	%	年末活動性全結核中2年以上治療割合	0.00	1.52	-1.04
治療成績	19	%	肺喀塗陽性初回コホート治療成功割合	40.54	48.62	-0.90
	20	%	肺喀塗陽性初回コホート死亡割合	35.14	24.26	1.75
	21	%	肺喀塗陽性初回コホート失敗脱落割合	2.70	4.10	-0.45
	22	%	肺喀塗陽性初回コホート転出割合	0.00	2.92	-1.15
	23	%	肺喀塗陽性初回コホート12か月超治療割合	10.81	10.69	0.02
	24	%	肺喀塗陽性初回コホート判定不能割合	10.81	9.40	0.28
情報管理	25	%	新肺有症状中発見遅れ期間把握割合	20.90	66.67	-2.25
	26	%	新肺結核中培養等検査結果把握割合	57.69	82.46	-1.75
	27	%	新肺培養陽性中薬剤感受性結果把握割合	9.30	64.06	-2.59
	28	%	年末総登録中病状不明割合	25.65	25.83	-0.01
その他	29	%	年末活動性全結核中生活保護割合	2.99	6.52	-0.71

- 3. 結核死亡率は人口動態による。
- 11. この指標値は前年の成績であり、接触者健診実施数は地域保健・健康増進事業報告の定期外健診実施総数より抜粋した。
- 16. 前年の新登録肺結核患者で登録時入院患者が対象である。
- 17. 前年の新登録患者で登録時入院または外来の患者が対象である。
- 19～24. 前年の新登録喀痰塗抹陽性肺結核初回治療患者が対象である。

指定都市別掲67都道府県市版



グラフと偏差の符号が逆：  
指標値番号：10, 11, 14, 15, 19, 25, 26, 27      順位は指標値  
による降順位