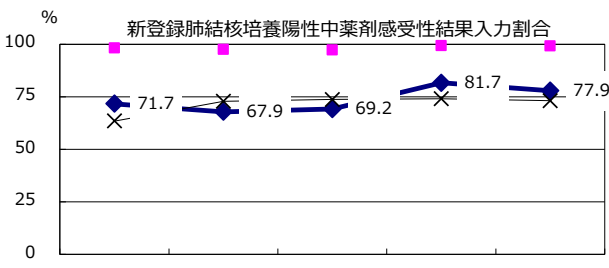
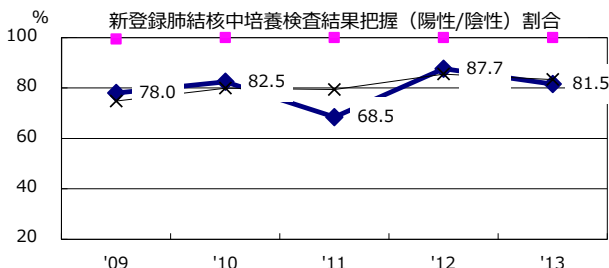
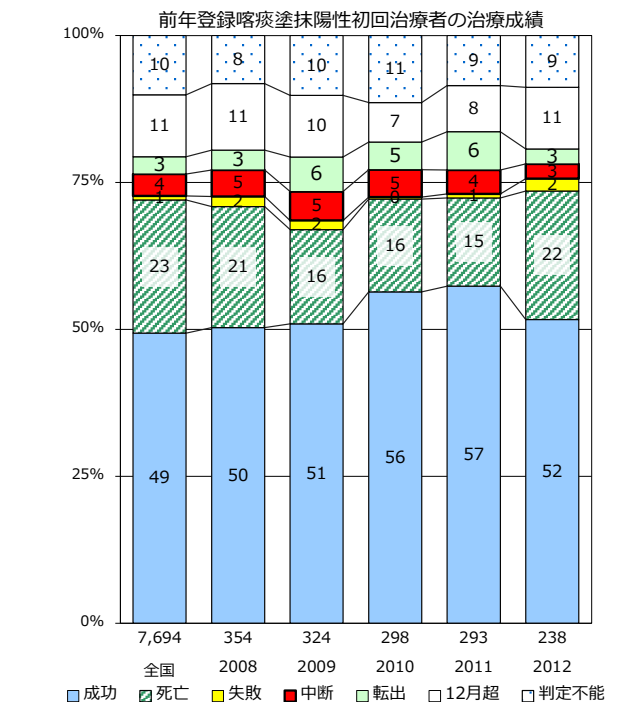
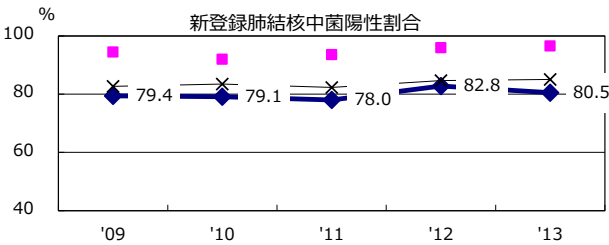
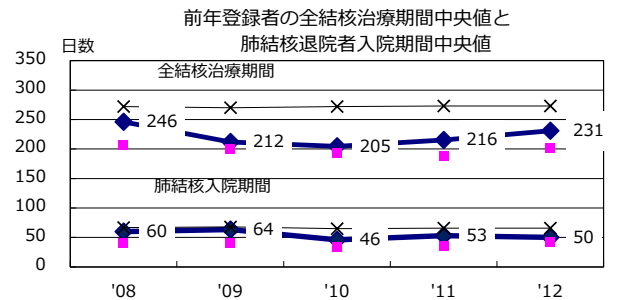
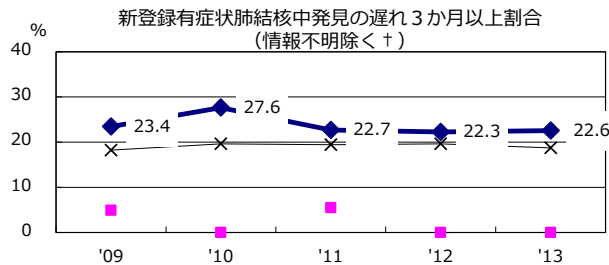
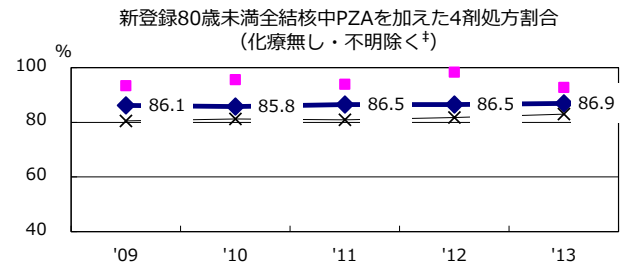
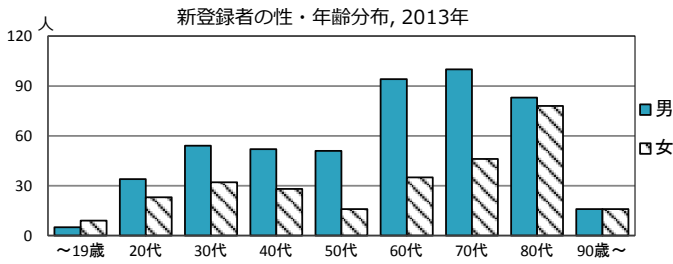
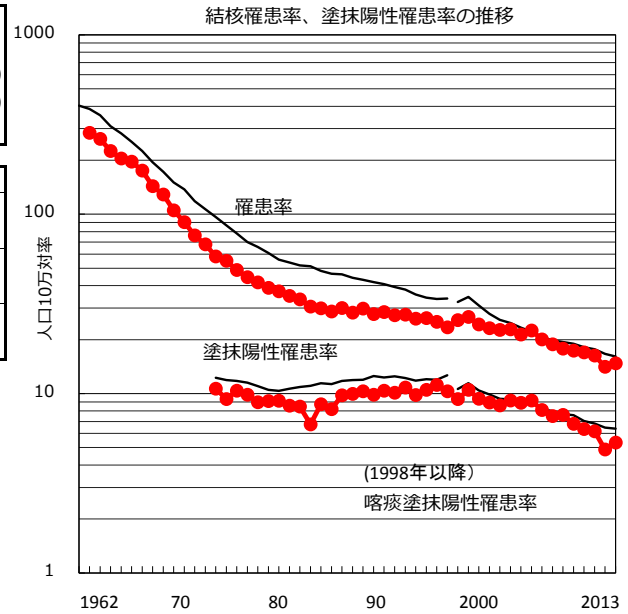


2013年 疫学統計			
人口	5,228,268	人	(全国)
新登録中外国人	46	名	6.0% (5.2%)
新登録中ホームレス経験あり	13	名	1.7% (1.3%)
新登録30-59歳男中無職かつ生保	6	名	3.8% (8.9%)

年次推移(年)	'09	'10	'11	'12	'13
新登録数	898	892	857	738	772
人口10万対率	17.3	17.0	16.3	14.1	14.8
新登録肺結核喀痰塗抹陽性数	352	334	323	255	279
人口10万対率	6.8	6.4	6.2	4.9	5.3
潜在性結核	238	299	452	404	277
人口10万対率	4.6	5.7	8.6	7.7	5.3



◆ 千葉    ■ 最良果市    × 全国

† 発見の遅れ情報不明(%)    '09 59.7    '10 53.1    '11 34.6    '12 30.5    '13 35.3

‡ 治療無・不明(%)    '09 1.4    '10 2.6    '11 1.5    '12 1.5    '13 2.4