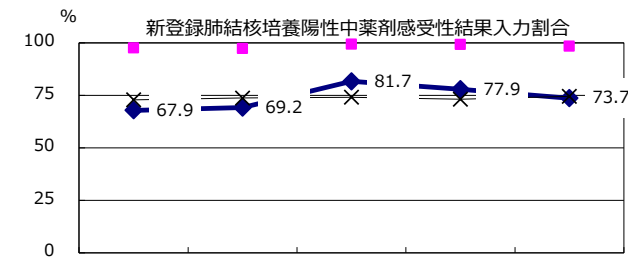
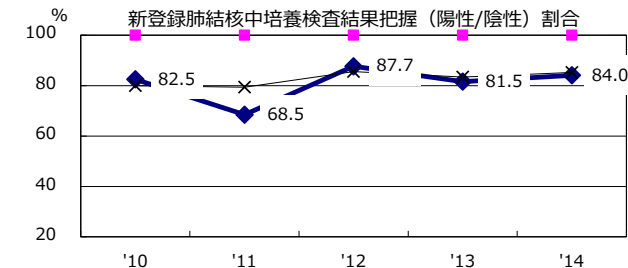
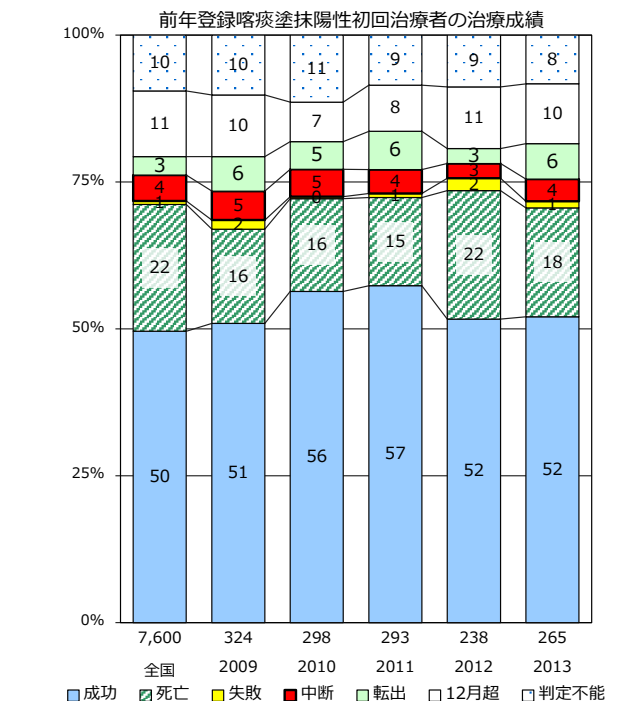
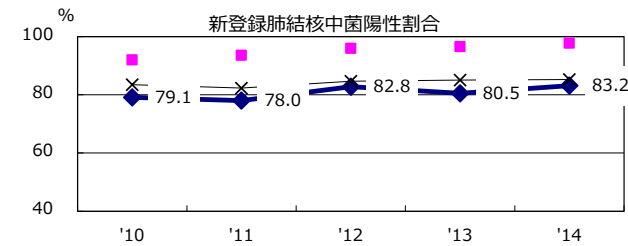
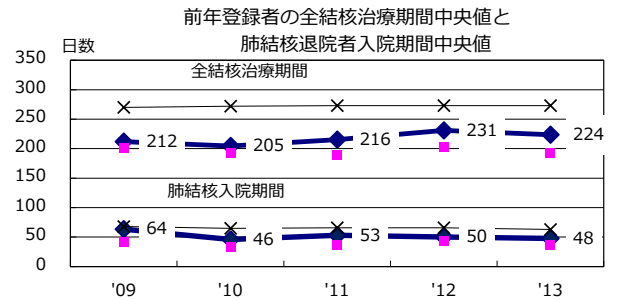
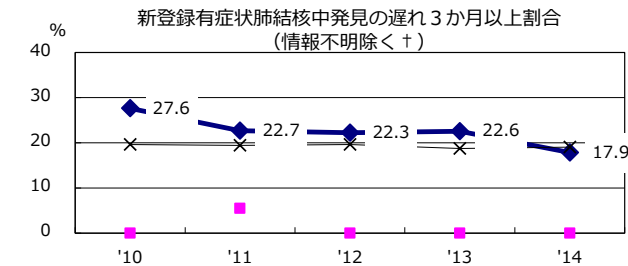
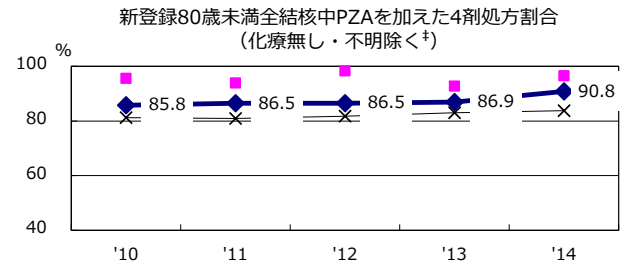
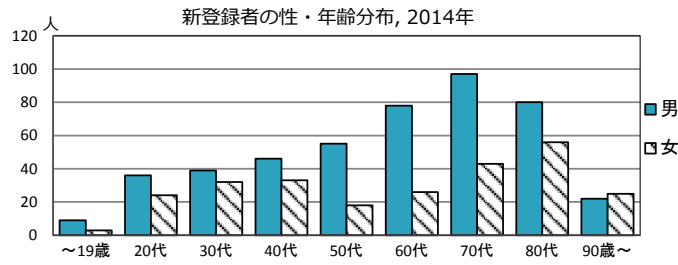
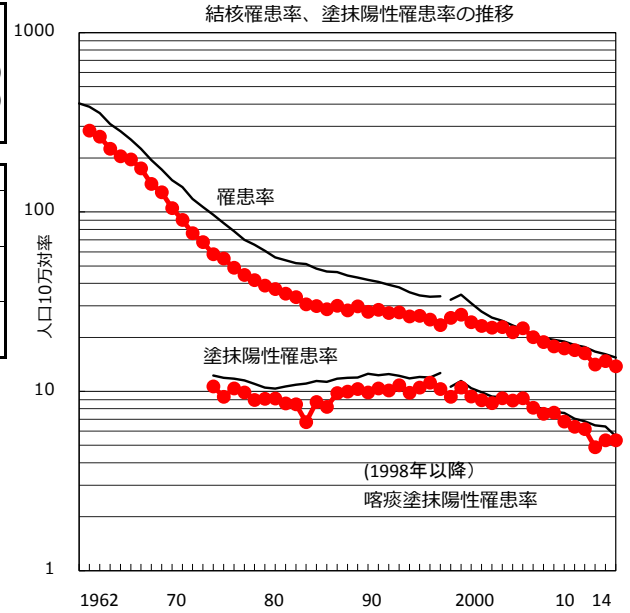


人口	5,231,539	人	(全国)
新登録中外国人	50	名	6.9% (5.6%)
新登録中ホームレス経験あり	10	名	1.4% (1.1%)
新登録30-59歳男中無職かつ生保	11	名	7.9% (8.0%)

	'10	'11	'12	'13	'14
新登録数	892	857	738	772	722
人口10万対率	17.0	16.3	14.1	14.8	13.8
新登録肺結核喀痰塗抹陽性数	334	323	255	279	279
人口10万対率	6.4	6.2	4.9	5.3	5.3
潜在性結核	299	452	404	277	354
人口10万対率	5.7	8.6	7.7	5.3	6.8



◆ 千葉 ■ 最良果市 × 全国

† 発見の遅れ情報不明(%) '10 53.1 '11 34.6 '12 30.5 '13 35.3 '14 40.4

‡ 化療無・不明(%) '10 2.6 '11 1.5 '12 1.5 '13 2.4 '14 3.0