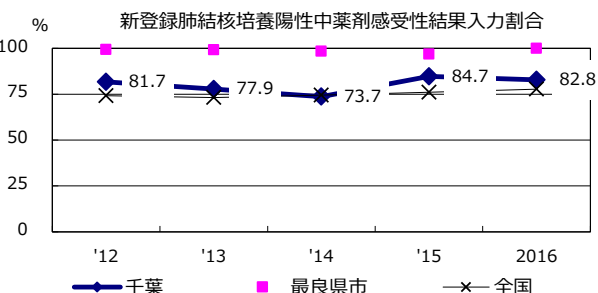
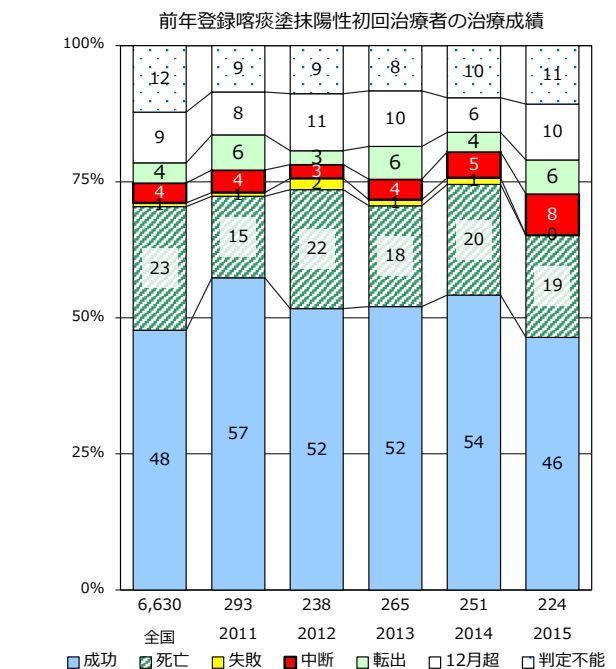
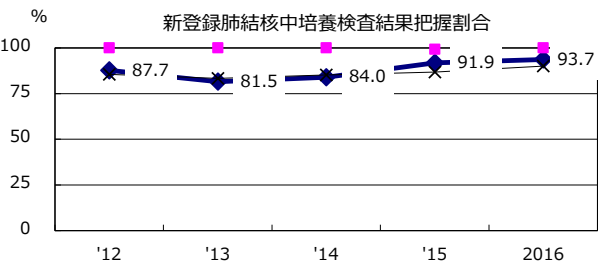
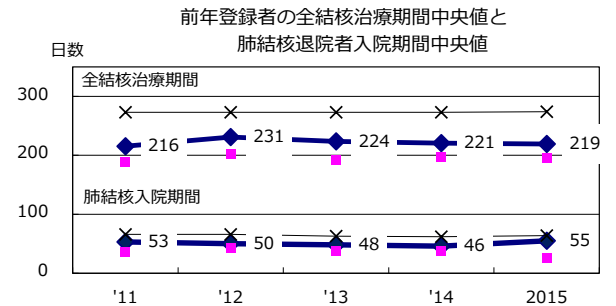
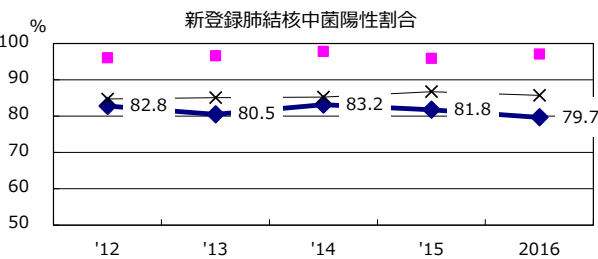
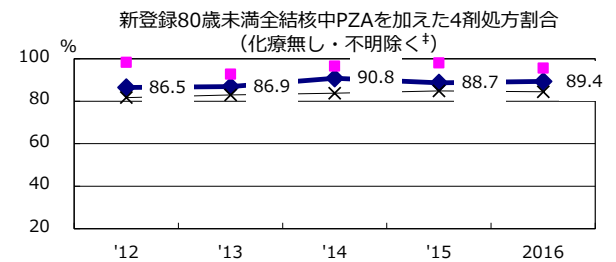
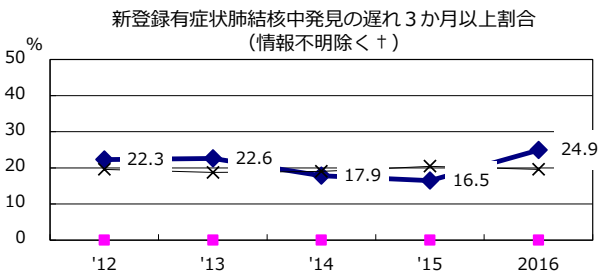
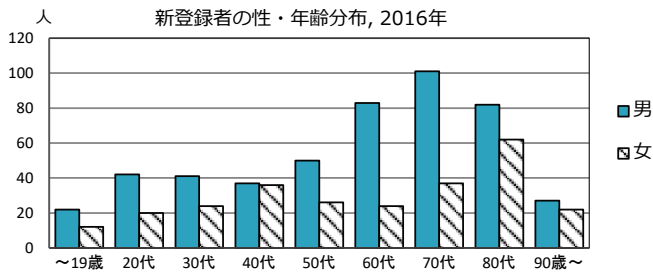
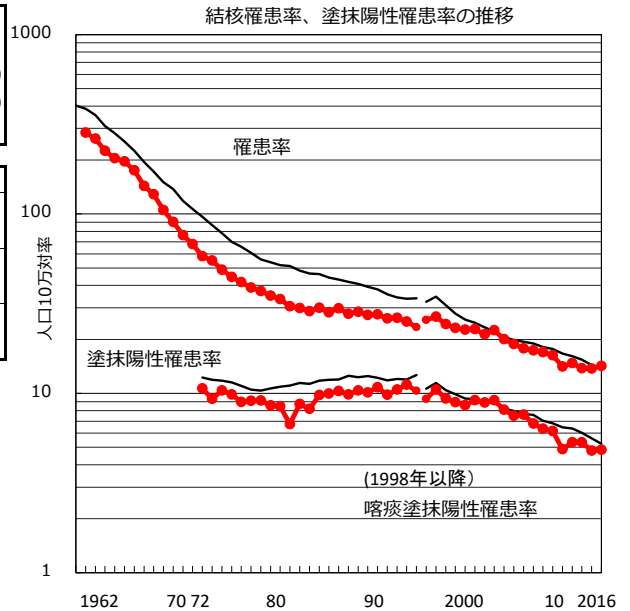


2016年 疫学統計			
人口	5,262,176	人	(全国)
新登録中外国人	68	名	9.1% (7.6%)
新登録中ホームレス経験あり	4	名	0.5% (1.0%)
新登録30-59歳男中無職かつ生保	4	名	3.1% (7.7%)

年次推移(年)	'12	'13	'14	'15	2016
新登録数	738	772	722	721	748
人口10万対率	14.1	14.8	13.8	13.7	14.2
新登録肺結核喀痰塗抹陽性数	255	279	279	252	255
人口10万対率	4.9	5.3	5.3	4.8	4.8
潜在性結核	404	277	354	276	426
人口10万対率	7.7	5.3	6.8	5.3	8.1



† 発見の遅れ情報不明(%) '12 '13 '14 '15 2016  
 30.5 35.3 40.4 34.8 27.2

‡ 化療無・不明(%) '12 '13 '14 '15 2016  
 1.5 2.4 3.0 1.7 1.6