

結核管理図

平成22年

12

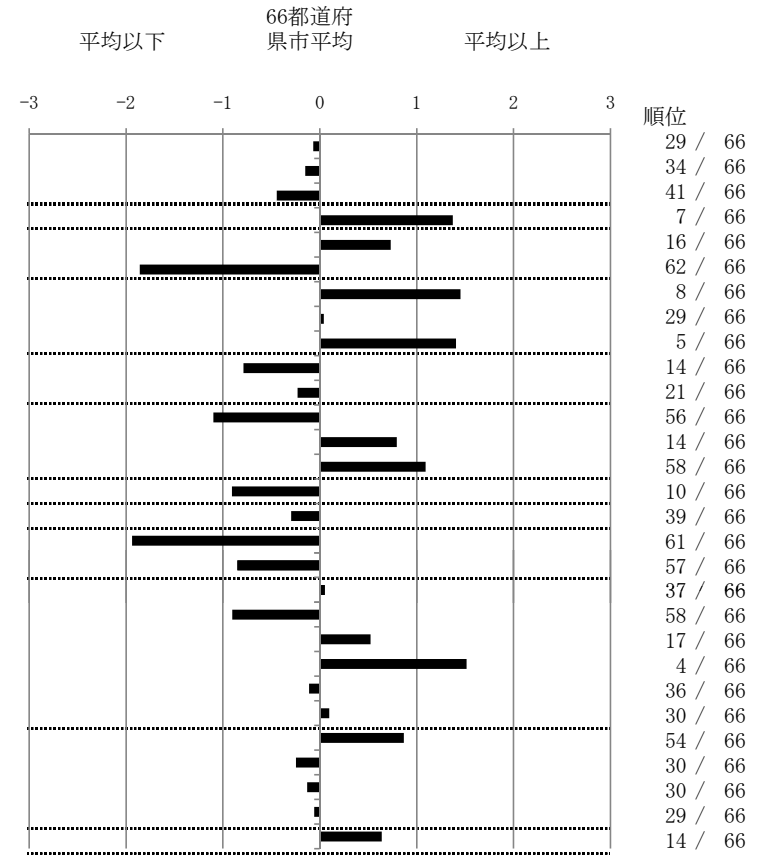
千葉県

人口	5,258,662
新登録者数	892
罹患率(10万対)	17.0
年末活動性結核者数	624
有病率(10万対)	11.9
年末総登録数	2,119

		単位	指標値	66都道府 県市平均	基準化 偏差	
蔓延状況	1	全結核罹患率	10万対	16.96	17.34	-0.07
	2	喀痰塗抹陽性肺結核罹患率	10万対	6.35	6.73	-0.15
	3	結核死亡率	10万対	1.37	1.63	-0.44
潜在性結核感染症	4	潜在性結核感染症治療対象者届出率	10万対	5.69	3.42	1.37
患者背景	5	新登録中外国籍割合	%	5.27	3.66	0.73
	6	新登録中65歳以上割合	%	45.85	64.05	-1.86
患者発見 発見の遅れ	7	発病～初診2か月以上割合	%	25.98	15.85	1.45
	8	初診～診断1か月以上割合	%	23.03	22.75	0.04
	9	発病～診断3か月以上割合	%	27.63	17.34	1.41
接触者健診	10	新肺結核中接触者健診発見割合	%	4.88	3.39	0.79
	11	新登録患者1名あたり接触者健診実施数	延人数	7.68	6.81	0.23
診断	12	新登録中肺外結核割合	%	17.38	22.63	-1.10
	13	新肺結核中再治療割合	%	10.31	8.09	0.80
	14	新肺結核中菌陽性割合	%	79.10	84.32	-1.09
治療	15	新全結核80歳未満中Z含む4剤処方割合	%	83.54	77.06	0.91
入院期間	16	前年登録肺結核退院者入院期間中央値	日	63.50	68.64	-0.29
治療期間	17	前年全結核治療完遂継続者治療期間中央値	日	212.00	263.08	-1.94
	18	年末活動性全結核中2年以上治療割合	%	0.96	2.10	-0.85
治療成績	19	肺喀塗陽性初回コホート治療成功割合	%	50.93	51.33	-0.05
	20	肺喀塗陽性初回コホート死亡割合	%	16.05	20.52	-0.90
	21	肺喀塗陽性初回コホート失敗脱落割合	%	6.48	4.88	0.52
	22	肺喀塗陽性初回コホート転出割合	%	5.86	2.58	1.52
	23	肺喀塗陽性初回コホート12か月超治療割合	%	10.49	11.01	-0.11
	24	肺喀塗陽性初回コホート判定不能割合	%	10.19	9.68	0.10
情報管理	25	新肺有症状中発見遅れ期間把握割合	%	46.90	66.09	-0.87
	26	新肺結核中培養等検査結果把握割合	%	82.50	78.75	0.25
	27	新肺培養陽性中薬剤感受性結果把握割合	%	67.88	65.50	0.13
	28	年末総登録中病状不明割合	%	12.51	13.08	-0.06
その他	29	年末活動性全結核中生活保護割合	%	9.78	6.47	0.64

- 3. 結核死亡率は人口動態による。
- 11. この指標値は前年の成績であり、接触者健診実施数は地域保健・健康増進事業報告の定期外健診実施総数より抜粋した。
- 16. 前年の新登録肺結核患者で登録時入院患者が対象である。
- 17. 前年の新登録患者で登録時入院または外来の患者が対象である。
- 19～24. 前年の新登録喀痰塗抹陽性肺結核初回治療患者が対象である。

指定都市別掲66都道府県市版



グラフと偏差の符号が逆：      順位は指標値  
指標値番号：10, 11, 14, 15, 19, 25, 26, 27      による降順位