

結核管理図

平成23年

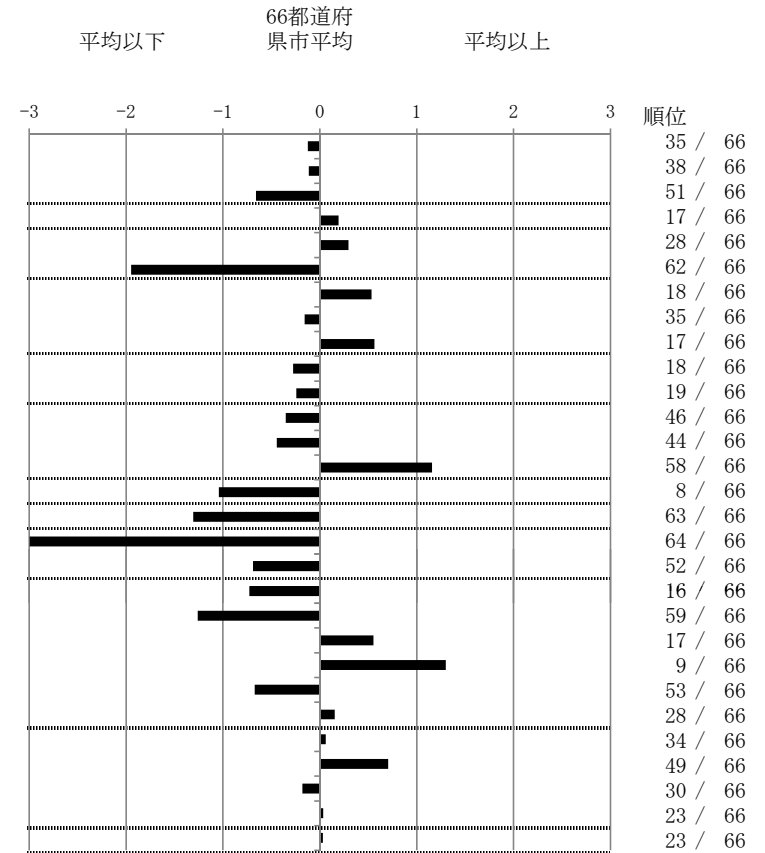
12

千葉県

		単位	指標値	66都道府 県市平均	基準化 偏差
人口	5,251,028				
新登録者数	857				
罹患率(10万対)	16.3				
年末活動性結核者数	600				
有病率(10万対)	11.4				
年末総登録数	2,133				
蔓延状況	1 全結核罹患率	10万対	16.32	16.97	-0.12
	2 喀痰塗抹陽性肺結核罹患率	10万対	6.15	6.41	-0.11
	3 結核死亡率	10万対	1.30	1.70	-0.66
潜在性結核感染症	4 潜在性結核感染症治療対象者届出率	10万対	8.61	7.81	0.19
患者背景	5 新登録中外国籍割合	%	4.43	3.72	0.30
	6 新登録中65歳以上割合	%	47.26	64.97	-1.95
患者発見 発見の遅れ	7 発病～初診2か月以上割合	%	21.49	17.79	0.54
	8 初診～診断1か月以上割合	%	22.44	23.47	-0.16
	9 発病～診断3か月以上割合	%	22.69	18.27	0.56
接触者健診	10 新肺結核中接触者健診発見割合	%	5.38	4.54	0.27
	11 新登録患者1名あたり接触者健診実施数	延人数	7.18	6.36	0.24
診断	12 新登録中肺外結核割合	%	21.94	23.74	-0.35
	13 新肺結核中再治療割合	%	6.43	7.68	-0.44
	14 新肺結核中菌陽性割合	%	78.03	83.50	-1.16
治療 化療	15 新全結核80歳未満中Z含む4剤処方割合	%	85.18	76.84	1.04
入院期間	16 前年登録肺結核退院者入院期間中央値	日	46.00	67.97	-1.31
治療期間	17 前年全結核治療完遂継続者治療期間中央値	日	204.50	266.35	-3.00
	18 年末活動性全結核中2年以上治療割合	%	0.83	1.77	-0.69
治療成績	19 肺喀塗陽性初回コホート治療成功割合	%	56.38	50.39	0.72
	20 肺喀塗陽性初回コホート死亡割合	%	15.77	23.09	-1.26
	21 肺喀塗陽性初回コホート失敗脱落割合	%	5.03	3.44	0.55
	22 肺喀塗陽性初回コホート転出割合	%	4.70	2.35	1.30
	23 肺喀塗陽性初回コホート12か月超治療割合	%	6.71	10.18	-0.67
	24 肺喀塗陽性初回コホート判定不能割合	%	11.41	10.55	0.15
情報管理	25 新肺有症状中発見遅れ期間把握割合	%	65.43	66.77	-0.06
	26 新肺結核中培養等検査結果把握割合	%	68.46	79.04	-0.71
	27 新肺培養陽性中薬剤感受性結果把握割合	%	69.17	65.71	0.18
	28 年末総登録中病状不明割合	%	12.28	11.95	0.03
その他	29 年末活動性全結核中生活保護割合	%	6.50	6.34	0.03

- 3. 結核死亡率は人口動態による。
- 11. この指標値は前年の成績であり、接触者健診実施数は地域保健・健康増進事業報告の定期外健診実施総数より抜粋した。
- 16. 前年の新登録肺結核患者で登録時入院患者が対象である。
- 17. 前年の新登録患者で登録時入院または外来の患者が対象である。
- 19～24. 前年の新登録肺結核初回治療患者が対象である。

指定都市別掲66都道府県市版



グラフと偏差の符号が逆：
指標値番号：10, 11, 14, 15, 19, 25, 26, 27

順位は指標値
による降順位